

मसुदा पर्यावरणीय प्रभाव मूल्यांकनाचे

कार्यकारी सारांश

प्रस्तावित उत्पादनातील विस्तारासाठी पीएफ रेझिन ३,००० एमटीएम ते ६,००० एमटीएम; हार्डनर / कॅटॅलिस्ट अॅक्टिव्हेटर (कोल्ड ब्लेंडिंग) १,२०० एमटीएम ते ३,००० एमटीएम पर्यंत;

आणि

नवीन उत्पादन फाउंड्री उपभोग्य वस्तू (कोल्ड ब्लेंडिंग) आधारित उत्पादने प्रस्तावित क्षमता ५०० एमटीएम

स्थळ: गट क्रमांक २५१, २५३/४/अ, २५३/६/अ, २५३/७/अ, २५३/८, २५३/९, २५५,

गाव: अतकरगाव, पोस्ट: मांदड, तालुका: खालापूर, जिल्हा: रायगड, महाराष्ट्र

टीओआर क्रमांक: टीओ२५ए०२०२एमएच५४१०५२२एन; दिनांक: २३/०४/२०२५

अनुसूची ५(फ) अंतर्गत कृत्रिम सेंद्रिय रसायने उद्योग प्रकल्प; श्रेणी: अ

आधारभूत अभ्यासाचा कालावधी: मार्च ते मे २०२५

आधारभूत अभ्यास करणारी संस्था: एक्सलंट एन्वायरो लॅबोरेटरी अँड रिसर्च सेंटर प्रा. लि.

एनएबीएल द्वारे प्रमाणपत्र क्र. टीसी-१२३६२ अन्वये मान्यताप्राप्त



प्रकल्प प्रस्तावक:

मे. गार्गी हटनेस अल्बर्टस प्रायवेट लिमिटेड

गट क्रमांक: २५१, २५३/४/अ, २५३/६/अ, २५३/७/अ, २५३/८, २५३/९, २५५,
गाव: अतकरगाव, पोस्ट: मांदड, तालुका: खालापूर, जिल्हा: रायगड, महाराष्ट्र

पर्यावरणीय सल्लागार



Southern Enviro Engineers Pvt. Ltd.
At Responsible Think Sustainable

सदर्न एन्वायरो इंजिनियर्स प्रा. लि.

(प्रमाणपत्र क्र.: एनएबीईटी/ईआयए/२६-२९/आरए ०४८३, वैधता: ३०.०३.२०२९)

मे. गार्गी हटनेस अल्बर्टस प्रा. लि. यांच्याद्वारे गट क्र.: २५१, २५३/४/अ, २५३/६/अ, २५३/७/अ, २५३/८, २५३/९, २५५, गाव: अतकरगाव, पोस्ट: मांदड, तालुका: खालापूर, जिल्हा: रायगड, महाराष्ट्र येथे पीएफ रेझिनचे उत्पादन ३,००० मेट्रिक टन/महिना वरून ६,००० मेट्रिक टन/महिना पर्यंत आणि हार्डनर्स / कॅटॅलिस्ट ऑक्स्ट्रिक्टर्स (कोल्ड ब्लेंडिंग) चे उत्पादन १,२०० मेट्रिक टन/महिना वरून ३,००० मेट्रिक टन/महिना पर्यंत वाढवण्याच्या तसेच ५०० मेट्रिक टन/महिना प्रस्तावित क्षमतेच्या नवीन उत्पादन फाउंड्री कन्ड्युमेबल (कोल्ड ब्लेंडिंग) आधारित उत्पादनांसाठीच्या मसुदा पर्यावरणीय प्रभाव मुल्यांकन अहवालाचा कार्यकारी सारांश.

सामग्री

१.०	प्रस्तावना	4
१.१	अहवालाचा उद्देश	4
१.२	पर्यावरण मंजूरी.....	4
१.३	संदर्भ अटी.....	5
१.४	प्रकल्पाचे स्वरूप, आकार आणि स्थान यांचे संक्षिप्त वर्णन	5
२.०	प्रकल्पाचे वर्णन	15
२.१	प्रकल्पाचे संक्षिप्त वर्णन	15
२.२	कच्च्या मालाची आवश्यकता.....	15
२.३	पाण्याची आवश्यकता	17
२.४	जमिनीची आवश्यकता	20
२.५	विजेची आवश्यकता	20
२.६	मनुष्यबळाची आवश्यकता.....	20
२.७	प्रक्रिया वर्णन आणि तंत्रज्ञान	21
३.०	अभ्यास कालावधी (आधारभूत पर्यावरणीय अभ्यास).....	24
३.१	हवामानशास्त्र	24
३.१.१	हवामानाची परिस्थिती	24
३.२	सभोवतालच्या हवेच्या गुणवत्तेची स्थिती.....	24
३.३	सभोवतालच्या आवाजाची पातळी	28
३.४	भूजल आणि पृष्ठजल गुणवत्ता	29
३.५	मातीची गुणवत्ता	30
३.६	भू-वापर / भू-आच्छादन अभ्यास	30
३.७	जैविक पर्यावरण	31
३.८	सामाजिक-आर्थिक पर्यावरण	32
४.०	बांधकाम टप्प्यादरम्यान होणारे परिणाम आणि ते कमी करण्याचे उपाय.....	33
४.१	हवेचे पर्यावरण.....	33
४.२	जल पर्यावरण	33

मे. गार्गी हटनेस अल्बर्टस प्रा. लि. यांच्याद्वारे गट क्र.: २५१, २५३/४/अ, २५३/६/अ, २५३/७/अ, २५३/८, २५३/९, २५५, गाव: अतकरगाव, पोस्ट: मांदड, तालुका: खालापूर, जिल्हा: रायगड, महाराष्ट्र येथे पीएफ रेझिनचे उत्पादन ३,००० मेट्रिक टन/महिना वरून ६,००० मेट्रिक टन/महिना पर्यंत आणि हार्डनर्स / कॅटॅलिस्ट ऑक्टाव्हेटर्स (कोल्ड ब्लेंडिंग) चे उत्पादन १,२०० मेट्रिक टन/महिना वरून ३,००० मेट्रिक टन/महिना पर्यंत वाढवण्याच्या तसेच ५०० मेट्रिक टन/महिना प्रस्तावित क्षमतेच्या नवीन उत्पादन फाउंड्री कन्ड्युमेबल (कोल्ड ब्लेंडिंग) आधारित उत्पादनांसाठीच्या मसुदा पर्यावरणीय प्रभाव मुल्यांकन अहवालाचा कार्यकारी सारांश.

४.३	ध्वनी आणि कंपनाचे वातावरण.....	33
४.४	भू-पर्यावरण.....	34
४.५	पारिस्थितिक आणि जैविक पर्यावरण.....	34
४.६	व्यावसायिक आरोग्य आणि सुरक्षितता.....	35
४.७	सामाजिक-आर्थिक पर्यावरण.....	35
५.०	कार्यान्वयन टप्प्यादरम्यान होणारे परिणाम.....	35
५.१	हवेचे पर्यावरण.....	35
५.२	जल पर्यावरण.....	37
५.३	भू-पर्यावरण.....	37
५.४	हरितपट्टा विकास योजना.....	38
५.५	घन, धोकादायक आणि बिनधोकादायक कचऱ्याची निर्मिती आणि व्यवस्थापन.....	38
५.६	पर्यावरण व्यवस्थापन योजना.....	42
५.७	कॉर्पोरेट पर्यावरण जबाबदारी.....	42
६.०	निष्कर्ष.....	43

तक्त्यांची यादी

तक्ता १:	प्रकल्प स्थळाच्या १० किमी अभ्यास क्षेत्रातील प्रकल्पाचा तपशील आणि पर्यावरणीय परिस्थिती.....	5
तक्ता २:	विद्यमान आणि प्रस्तावित उत्पादन तपशील.....	15
तक्ता ३:	कच्च्या मालाचा तपशील.....	16
तक्ता ४:	पाण्याची गरज.....	17
तक्ता ५:	जमिनीच्या विभागणीचा तपशील.....	20
तक्ता ६:	विजेची आवश्यकता.....	20
तक्ता ७:	मनुष्यबळाची आवश्यकता.....	21
तक्ता ८:	एकत्रित AAQ, ध्वनी पातळी, भूजल आणि मृदा गुणवत्तेचे निरीक्षण करणारी केंद्रे.....	25
तक्ता ९:	सूक्ष्म कण – पीएम _{१०}	26
तक्ता १०:	सूक्ष्म कण – पीएम _{२.५}	26
तक्ता ११:	सल्फर डायऑक्साइड – एसओ _२	27

मे. गार्गी हटनेस अल्बर्टस प्रा. लि. यांच्याद्वारे गट क्र.: २५१, २५३/४/अ, २५३/६/अ, २५३/७/अ, २५३/८, २५३/९, २५५, गाव: अतकरगाव, पोस्ट: मांदड, तालुका: खालापूर, जिल्हा: रायगड, महाराष्ट्र येथे पीएफ रेझिनचे उत्पादन ३,००० मेट्रिक टन/महिना वरून ६,००० मेट्रिक टन/महिना पर्यंत आणि हार्डनर्स / कॅटॅलिस्ट ऑक्टाव्हेटर्स (कोल्ड ब्लेंडिंग) चे उत्पादन १,२०० मेट्रिक टन/महिना वरून ३,००० मेट्रिक टन/महिना पर्यंत वाढवण्याच्या तसेच ५०० मेट्रिक टन/महिना प्रस्तावित क्षमतेच्या नवीन उत्पादन फाउंड्री कन्ड्युमेबल (कोल्ड ब्लेंडिंग) आधारित उत्पादनांसाठीच्या मसुदा पर्यावरणीय प्रभाव मुल्यांकन अहवालाचा कार्यकारी सारांश.

तक्ता १२: नायट्रोजनचे ऑक्साइड – एनओ _x	27
तक्ता १३: कार्बन मोनोऑक्साइड – CO.....	27
तक्ता १४ : अभ्यास कालावधीतील ध्वनी पातळी.....	28
तक्ता १५: पृष्ठजल नमुना संकलन स्थळे.....	29
तक्ता १६: भू-वापर/भू-आच्छादन क्षेत्राची आकडेवारी.....	31
तक्ता १७: विद्यमान आधारभूत मूल्यांमध्ये योगदान देणाऱ्या बिंदू स्रोतामुळे होणारा वाढीव उत्सर्जन भार.....	36
तक्ता १८: धोकादायक कचरा व्यवस्थापन.....	38
तक्ता १९: विना धोकादायक कचरा व्यवस्थापन.....	40
तक्ता २०: इंधनाची आवश्यकता.....	41
तक्ता २१: विद्यमान आणि प्रस्तावित स्टॅक.....	41
तक्ता २२: ईएमपी बजेट.....	42

आकृत्यांची यादी

आकृती १: प्रकल्प स्थळाचा स्थान नकाशा.....	11
आकृती २: प्रकल्प स्थळाच्या १० किमी स्थलाकृतिक अभ्यास क्षेत्राचा नकाशा.....	12
आकृती ३: प्रकल्पाची गूगल प्रतिमा.....	13
आकृती ४: प्रकल्प आराखडा नकाशा.....	14
आकृती ५: जल संतुलन आकृती.....	19
आकृती ६: प्रक्रिया प्रवाह तक्ता.....	23
आकृती ७: १० किमी अभ्यास क्षेत्रातील एकत्रित AAQ, ध्वनी पातळी, भूजल आणि पृष्ठजल तसेच मृदा नमुना संकलन देखरेख स्थळांचा नकाशा.....	25

मे. गार्गी हटनेस अल्बर्टस प्रा. लि. यांच्याद्वारे गट क्र.: २५१, २५३/४/अ, २५३/६/अ, २५३/७/अ, २५३/८, २५३/९, २५५, गाव: अतकरगाव, पोस्ट: मांदड, तालुका: खालापूर, जिल्हा: रायगड, महाराष्ट्र येथे पीएफ रेझिनचे उत्पादन ३,००० मेट्रिक टन/महिना वरून ६,००० मेट्रिक टन/महिना पर्यंत आणि हार्डनर्स / कॅटॅलिस्ट ॲक्टिव्हेटर्स (कोल्ड ब्लेंडिंग) चे उत्पादन १,२०० मेट्रिक टन/महिना वरून ३,००० मेट्रिक टन/महिना पर्यंत वाढवण्याच्या तसेच ५०० मेट्रिक टन/महिना प्रस्तावित क्षमतेच्या नवीन उत्पादन फाउंड्री कन्झ्युमेबल (कोल्ड ब्लेंडिंग) आधारित उत्पादनांसाठीच्या मसुदा पर्यावरणीय प्रभाव मूल्यांकन अहवालाचा कार्यकारी सारांश.

कार्यकारी सारांश

१.० प्रस्तावना

मे. गार्गी हटनेस अल्बर्टस प्रा. लि. यांचा प्रकल्प हा गट क्रमांक: २५१, २५३/४/अ, २५३/६/अ, २५३/७/अ, २५३/८, २५३/९, २५५, गाव: अतकरगाव, पोस्ट: मांदड, तालुका: खालापूर, जिल्हा: रायगड, महाराष्ट्र येथे स्थित एक विद्यमान युनिट आहे. सीटीओ (CTO) दुरुस्तीनुसार, सदर युनिट सध्या ३,००० एमटीएम रेझिन आणि १,२०० एमटीएम हार्डनर्स/कॅटॅलिस्ट ॲक्टिव्हेटर्स (कोल्ड ब्लेंडिंग) क्षमतेसह रेझिन आणि हार्डनर्सचे उत्पादन करत आहे. विस्तारानंतर, हे युनिट ५०० एमटीएम क्षमतेसह फाउंड्री कन्झ्युमेबल (कोल्ड ब्लेंडिंग) आधारित उत्पादने हे नवीन उत्पादन जोडण्याचा आणि रेझिनचे उत्पादन ३,००० एमटीएमने व हार्डनर्स/कॅटॅलिस्ट ॲक्टिव्हेटर्स (कोल्ड ब्लेंडिंग) चे उत्पादन १,८०० एमटीएमने वाढवण्याचा मानस आहे.

१.१ अहवालाचा उद्देश

प्रस्तावित विस्तार प्रकल्पासाठीच्या पर्यावरण परिणाम मूल्यांकनाचा (EIA) उद्देश, पीएफ रेझिनचे उत्पादन ३,००० एमटीएम वरून ६,००० एमटीएम पर्यंत, हार्डनर्स/कॅटॅलिस्ट ॲक्टिव्हेटर्सचे (कोल्ड ब्लेंडिंग) उत्पादन १,२०० एमटीएम वरून ३,००० एमटीएम पर्यंत वाढवणे आणि ५०० एमटीएम क्षमतेच्या फाउंड्री कन्झ्युमेबल (कोल्ड ब्लेंडिंग) उत्पादनांचा समावेश करण्याशी संबंधित पर्यावरणीय परिणामांचे मूल्यांकन करणे हा आहे.

याचा उद्देश उत्सर्जन, सांडपाणी, धोकादायक रसायनांची हाताळणी, वाढलेला संसाधनांचा वापर आणि वाहतुकीचे परिणाम यांचे मूल्यांकन करणे, तसेच विस्तारित सुविधेचे सुरक्षित, शाश्वत आणि नियमांनुसार संचालन सुनिश्चित करण्यासाठी विशिष्ट शमन उपाययोजना आणि पर्यावरण व्यवस्थापन योजना (EMP) प्रस्तावित करणे हा आहे.

१.२ पर्यावरण मंजूरी

भारत सरकारच्या पर्यावरण, वन आणि हवामान बदल मंत्रालयाने (MoEF&CC) जारी केलेल्या पर्यावरण प्रभाव मूल्यांकन (EIA); अधिसूचना एसओ 1533, दिनांक १४.०९.२००६ आणि तिच्या त्यानंतरच्या सुधारणांनुसार, उक्त अधिसूचनेच्या अनुसूचीमध्ये समाविष्ट असलेल्या कोणत्याही प्रकल्पासाठी पूर्व पर्यावरण मंजूरी आवश्यक आहे. हा ईआयए अधिसूचना, २००६ मधील अनुसूची ५(एफ) अंतर्गत 'अ' श्रेणीचा प्रकल्प आहे आणि तो अधिसूचित औद्योगिक क्षेत्रात स्थित नाही.

मे. गार्गी हटनेस अल्बर्टस प्रा. लि. यांनी महाराष्ट्र प्रदूषण नियंत्रण मंडळाकडून त्यांच्या युनिटसाठी 'स्थापना संमती' (CTE) आणि 'संचालन संमती' (CTO) प्राप्त केल्यानंतर उत्पादन सुरू केले आहे. कंपनीने ईआयए अधिसूचना, २००६ म्हणजेच १४ सप्टेंबर २००६ रोजी प्रसिद्ध होण्यापूर्वी, दिनांक १२/०७/२००६ रोजी आपली

मे. गार्गी हटनेस अल्बर्टस प्रा. लि. यांच्याद्वारे गट क्र.: २५१, २५३/४/अ, २५३/६/अ, २५३/७/अ, २५३/८, २५३/९, २५५, गाव: अतकरगाव, पोस्ट: मांदड, तालुका: खालापूर, जिल्हा: रायगड, महाराष्ट्र येथे पीएफ रेझिनचे उत्पादन ३,००० मेट्रिक टन/महिना वरून ६,००० मेट्रिक टन/महिना पर्यंत आणि हार्डनर्स / कॅटॅलिस्ट ऑक्टिक्टेर्स (कोल्ड ब्लेंडिंग) चे उत्पादन १,२०० मेट्रिक टन/महिना वरून ३,००० मेट्रिक टन/महिना पर्यंत वाढवण्याच्या तसेच ५०० मेट्रिक टन/महिना प्रस्तावित क्षमतेच्या नवीन उत्पादन फाउंड्री कन्ड्युमेबल (कोल्ड ब्लेंडिंग) आधारित उत्पादनांसाठीच्या मसुदा पर्यावरणीय प्रभाव मूल्यांकन अहवालाचा कार्यकारी सारांश.

'स्थापना संमती' (CTE) मिळवली होती आणि स्थापना संमती मिळाल्यानंतर त्यांनी सध्याच्या प्लॉटचे बांधकाम केले. कंपनीने ईआयए अधिसूचना, २००६ प्रसिद्ध होण्यापूर्वी काम सुरू केल्यामुळे, त्यांनी सदर कामासाठी पर्यावरण मंजूरी मिळवलेली नव्हती. प्रकल्प पूर्ण झाल्यानंतर, त्यांनी महाराष्ट्र प्रदूषण नियंत्रण मंडळाकडून (MPCB) दिनांक २९/११/२००८ रोजी 'संचालन संमती' (CTO) मिळवली. प्रकल्प २००८ पासून आजपर्यंत कार्यरत असून, वेळोवेळी 'संचालन संमती'चे नूतनीकरण प्राप्त केले आहे, जे ३०.११.२०२८ पर्यंत वैध आहे.

१.३ संदर्भ अटी

प्रकल्पाला ओळख क्रमांक: टीओ२५ए०२०२एमएच५४१०५२२एन, दिनांक २३/०४/२०२५ सह स्वयंचलितपणे तयार केलेली मानक संदर्भ अटी (Standard ToR) प्राप्त झाली आहे . आता सार्वजनिक सुनावणी घेण्याच्या उद्देशाने पर्यावरणीय परिणाम मूल्यांकन (EIA) अहवालाचा मसुदा तयार केला आहे.

१.४ प्रकल्पाचे स्वरूप, आकार आणि स्थान यांचे संक्षिप्त वर्णन

प्रस्तावित प्रकल्पामध्ये पीएफ रेझिनचे उत्पादन ३,००० मेट्रिक टनवरून ६,००० मेट्रिक टनपर्यंत आणि हार्डनर्स / कॅटॅलिस्ट ऑक्टिक्टेर्स (कोल्ड ब्लेंडिंग) चे उत्पादन १,२०० मेट्रिक टनवरून ३,००० मेट्रिक टनपर्यंत वाढवणे, तसेच ५०० मेट्रिक टन क्षमतेचे नवीन उत्पादन फाउंड्री कन्ड्युमेबल (कोल्ड ब्लेंडिंग) आधारित उत्पादने तयार करणे यांचा समावेश आहे. प्रकल्पाचे स्वरूप, आकार आणि स्थान याबद्दल संक्षिप्त वर्णन तक्ता १ मध्ये दिले आहे. प्रकल्पाच्या स्थानाचा नकाशा **आकृती १** मध्ये, १० किमी अभ्यास क्षेत्राचा नकाशा **आकृती २** मध्ये, प्रकल्पाची गूगल प्रतिमा **आकृती ३** मध्ये आणि प्रकल्पाचा आराखडा **आकृती ४** मध्ये दिला आहे.

तक्ता १: प्रकल्प स्थळाच्या १० किमी अभ्यास क्षेत्रातील प्रकल्पाचा तपशील आणि पर्यावरणीय परिस्थिती

अ. क्र.	तपशील	तपशील
१.	प्रकल्पाचे नाव	मे. गार्गी हटनेस अल्बर्टस प्रा. लि. यांच्याद्वारे गट क्र. २५१, २५३/४/ए, २५३/६/ए, २५३/७/ए, २५३/८, २५३/९, २५५, गाव: अतकरगाव, पोस्ट: मांदड, तालुका : खालापूर , जिल्हा: रायगड, महाराष्ट्र येथे पीएफ रेझिनचे उत्पादन ३,००० मेट्रिक टनवरून ६,००० मेट्रिक टनपर्यंत, हार्डनर्स / कॅटॅलिस्ट ऑक्टिक्टेर्स (कोल्ड ब्लेंडिंग) चे उत्पादन १,२०० मेट्रिक टनवरून ३,००० मेट्रिक टनपर्यंत वाढवण्याचा आणि ५०० मेट्रिक टन

मे. गार्गी हटनेस अल्बर्टस प्रा. लि. यांच्याद्वारे गट क्र.: २५१, २५३/४/अ, २५३/६/अ, २५३/७/अ, २५३/८, २५३/९, २५५, गाव: अतकरगाव, पोस्ट: मांदड, तालुका: खालापूर, जिल्हा: रायगड, महाराष्ट्र येथे पीएफ रेझिनचे उत्पादन ३,००० मेट्रिक टन/महिना वरून ६,००० मेट्रिक टन/महिना पर्यंत आणि हार्डनर्स / कॅटॅलिस्ट ऑक्स्ट्रिक्टर्स (कोल्ड ब्लेंडिंग) चे उत्पादन १,२०० मेट्रिक टन/महिना वरून ३,००० मेट्रिक टन/महिना पर्यंत वाढवण्याच्या तसेच ५०० मेट्रिक टन/महिना प्रस्तावित क्षमतेच्या नवीन उत्पादन फाउंड्री कन्ड्युमेबल (कोल्ड ब्लेंडिंग) आधारित उत्पादनांसाठीच्या मसुदा पर्यावरणीय प्रभाव मुल्यांकन अहवालाचा कार्यकारी सारांश.

अ. क्र.	तपशील	तपशील																																				
		प्रस्तावित क्षमतेचे नवीन उत्पादन फाउंड्री कन्ड्युमेबल (कोल्ड ब्लेंडिंग) आधारित उत्पादने तयार करण्याचा प्रस्ताव .																																				
२.	कंपनीचे नाव	मे. गार्गी हटनेस अल्बर्टस प्रायव्हेट लिमिटेड																																				
३.	कंपनीच्या कॉर्पोरेट कार्यालयाचा पत्ता	मे. गार्गी हटनेस अल्बर्टस प्रायव्हेट लिमिटेड गट क्रमांक: २५१, २५३/४/अ, २५३/६/अ, २५३/७/अ, २५३/८, २५३/९, २५५, गाव: अतकरगाव , पोस्ट: मांदड , ता. खालापूर , जिल्हा: रायगड, महाराष्ट्र. ४१०२०३																																				
४.	एकूण क्षेत्रफळ	विद्यमान भूखंड क्षेत्रफळ : ३७७६०.०० चौ. मी. प्रस्तावित विकसित बांधकाम क्षेत्रफळ : ५०७२.५१९ चौ. मी. एकूण भूखंड क्षेत्रफळ: ३७७६०.०० चौ. मी.																																				
५.	प्रकल्पाचे स्थान	मे. गार्गी हटनेस अल्बर्टस प्रायव्हेट लिमिटेड गट क्रमांक: २५१, २५३/४/अ, २५३/६/अ, २५३/७/अ, २५३/८, २५३/९, २५५, गाव: अतकरगाव , पोस्ट: मांदड , ता. खालापूर , जिल्हा: रायगड, महाराष्ट्र. ४१०२०३																																				
६.	प्रकल्प स्थळाचे अक्षांश आणि रेखांश	<table border="1"> <thead> <tr> <th>बीपी</th> <th>अक्षांश</th> <th>रेखांश</th> </tr> </thead> <tbody> <tr> <td>१</td> <td>१८°४६'१६.१६" उत्तर</td> <td>७३°१८'५२.३९" पूर्व</td> </tr> <tr> <td>२</td> <td>१८°४६'१६.१६" उत्तर</td> <td>७३°१८'५२.४१" पूर्व</td> </tr> <tr> <td>३</td> <td>१८°४६'१६.८५" उत्तर</td> <td>७३°१८'५५.२८" पूर्व</td> </tr> <tr> <td>४</td> <td>१८°४६'१७.५८" उत्तर</td> <td>७३°१८'५८.१६" पूर्व</td> </tr> <tr> <td>५</td> <td>१८°४६'१७.१३" उत्तर</td> <td>७३°१८'५८.४३" पूर्व</td> </tr> <tr> <td>६</td> <td>१८°४६'१६.३८" उत्तर</td> <td>७३°१८'५८.७५" पूर्व</td> </tr> <tr> <td>७</td> <td>१८°४६'१४.०६" उत्तर</td> <td>७३°१८'५९.३८" पूर्व</td> </tr> <tr> <td>८</td> <td>१८°४६'१३.२९" उत्तर</td> <td>७३°१९'०.१५" पूर्व</td> </tr> <tr> <td>९</td> <td>१८°४६'१२.८८" उत्तर</td> <td>७३°१९'०.११" पूर्व</td> </tr> <tr> <td>१०</td> <td>१८°४६'१२.३०" उत्तर</td> <td>७३°१८'५९.८९" पूर्व</td> </tr> <tr> <td>११</td> <td>१८°४६'१०.४१" उत्तर</td> <td>७३°१८'५८.११" पूर्व</td> </tr> </tbody> </table>	बीपी	अक्षांश	रेखांश	१	१८°४६'१६.१६" उत्तर	७३°१८'५२.३९" पूर्व	२	१८°४६'१६.१६" उत्तर	७३°१८'५२.४१" पूर्व	३	१८°४६'१६.८५" उत्तर	७३°१८'५५.२८" पूर्व	४	१८°४६'१७.५८" उत्तर	७३°१८'५८.१६" पूर्व	५	१८°४६'१७.१३" उत्तर	७३°१८'५८.४३" पूर्व	६	१८°४६'१६.३८" उत्तर	७३°१८'५८.७५" पूर्व	७	१८°४६'१४.०६" उत्तर	७३°१८'५९.३८" पूर्व	८	१८°४६'१३.२९" उत्तर	७३°१९'०.१५" पूर्व	९	१८°४६'१२.८८" उत्तर	७३°१९'०.११" पूर्व	१०	१८°४६'१२.३०" उत्तर	७३°१८'५९.८९" पूर्व	११	१८°४६'१०.४१" उत्तर	७३°१८'५८.११" पूर्व
बीपी	अक्षांश	रेखांश																																				
१	१८°४६'१६.१६" उत्तर	७३°१८'५२.३९" पूर्व																																				
२	१८°४६'१६.१६" उत्तर	७३°१८'५२.४१" पूर्व																																				
३	१८°४६'१६.८५" उत्तर	७३°१८'५५.२८" पूर्व																																				
४	१८°४६'१७.५८" उत्तर	७३°१८'५८.१६" पूर्व																																				
५	१८°४६'१७.१३" उत्तर	७३°१८'५८.४३" पूर्व																																				
६	१८°४६'१६.३८" उत्तर	७३°१८'५८.७५" पूर्व																																				
७	१८°४६'१४.०६" उत्तर	७३°१८'५९.३८" पूर्व																																				
८	१८°४६'१३.२९" उत्तर	७३°१९'०.१५" पूर्व																																				
९	१८°४६'१२.८८" उत्तर	७३°१९'०.११" पूर्व																																				
१०	१८°४६'१२.३०" उत्तर	७३°१८'५९.८९" पूर्व																																				
११	१८°४६'१०.४१" उत्तर	७३°१८'५८.११" पूर्व																																				

मे. गार्गी हटनेस अल्बर्टस प्रा. लि. यांच्याद्वारे गट क्र.: २५१, २५३/४/अ, २५३/६/अ, २५३/७/अ, २५३/८, २५३/९, २५५, गाव: अतकरगाव, पोस्ट: मांदड, तालुका: खालापूर, जिल्हा: रायगड, महाराष्ट्र येथे पीएफ रेझिनचे उत्पादन ३,००० मेट्रिक टन/महिना वरून ६,००० मेट्रिक टन/महिना पर्यंत आणि हार्डनर्स / कॅटॅलिस्ट ऑक्टाव्हेटर्स (कोल्ड ब्लेंडिंग) चे उत्पादन १,२०० मेट्रिक टन/महिना वरून ३,००० मेट्रिक टन/महिना पर्यंत वाढवण्याच्या तसेच ५०० मेट्रिक टन/महिना प्रस्तावित क्षमतेच्या नवीन उत्पादन फाउंड्री कन्ड्युमेबल (कोल्ड ब्लेंडिंग) आधारित उत्पादनांसाठीच्या मसुदा पर्यावरणीय प्रभाव मुल्यांकन अहवालाचा कार्यकारी सारांश.

अ. क्र.	तपशील	तपशील
		१२ १८°४६'१०.०५" उत्तर ७३°१८'५७.९३" पूर्व
		१३ १८°४६'९.७६" उत्तर ७३°१८'५७.२८" पूर्व
		१४ १८°४६'१०.१२" उत्तर ७३°१८'५६.९५" पूर्व
		१५ १८°४६'१०.६५" उत्तर ७३°१८'५६.३१" पूर्व
		१६ १८°४६'१२.५५" उत्तर ७३°१८'५६.१५" पूर्व
		१७ १८°४६'१२.२३" उत्तर ७३°१८'५४.४६" पूर्व
		१८ १८°४६'१२.१७" उत्तर ७३°१८'५३.९८" पूर्व
		१९ १८°४६'१०.६०" उत्तर ७३°१८'५४.११" पूर्व
		२० १८°४६'१०.७२" उत्तर ७३°१८'५३.०८" पूर्व
		२१ १८°४६'१०.५१" उत्तर ७३°१८'५२.३८" पूर्व
		२२ १८°४६'१२.७०" उत्तर ७३°१८'५२.३५" पूर्व
		२३ १८°४६'१२.७१" उत्तर ७३°१८'५२.१३" पूर्व
		२४ १८°४६'१२.८४" उत्तर ७३°१८'५१.८०" पूर्व
		२५ १८°४६'१३.१८" उत्तर ७३°१८'५१.७०" पूर्व
		२६ १८°४६'१३.१३" उत्तर ७३°१८'५१.१७" पूर्व
		२७ १८°४६'१३.९९" उत्तर ७३°१८'५१.७८" पूर्व
		२८ १८°४६'१४.६६" उत्तर ७३°१८'५१.९९" पूर्व
७.	टोपोग्राफिक शीट क्र.	४७एफ/१, ४७एफ/२, ४७एफ/५, ४७एफ/६
८.	प्रकल्प प्रवर्तक	श्री. गौरव कपूर (सीईओ/कार्यकारी संचालक)
९.	उत्पादनाचे नाव	१) पीएफ रेझिन २) हार्डनर / उत्प्रेरक सक्रियक (कोल्ड ब्लेंडिंग) ३) फाउंड्री उपभोग्य वस्तू (कोल्ड ब्लेंडिंग)

मे. गार्गी हटनेस अल्बर्टस प्रा. लि. यांच्याद्वारे गट क्र.: २५१, २५३/४/अ, २५३/६/अ, २५३/७/अ, २५३/८, २५३/९, २५५, गाव: अतकरगाव, पोस्ट: मांदड, तालुका: खालापूर, जिल्हा: रायगड, महाराष्ट्र येथे पीएफ रेझिनचे उत्पादन ३,००० मेट्रिक टन/महिना वरून ६,००० मेट्रिक टन/महिना पर्यंत आणि हार्डनर्स / कॅटॅलिस्ट ऑक्टाव्हेटर्स (कोल्ड ब्लेंडिंग) चे उत्पादन १,२०० मेट्रिक टन/महिना वरून ३,००० मेट्रिक टन/महिना पर्यंत वाढवण्याच्या तसेच ५०० मेट्रिक टन/महिना प्रस्तावित क्षमतेच्या नवीन उत्पादन फाउंड्री कन्ड्युमेबल (कोल्ड ब्लेंडिंग) आधारित उत्पादनांसाठीच्या मसुदा पर्यावरणीय प्रभाव मुल्यांकन अहवालाचा कार्यकारी सारांश.

अ. क्र.	तपशील	तपशील				
		अ. क्र.	उत्पादनाचे नाव	विद्यमान प्रमाण (मेट्रिक टन/महिना)	प्रस्तावित प्रमाण (मेट्रिक टन/महिना)	एकूण प्रमाण (मेट्रिक टन/महिना)
१०.	उत्पादन क्षमता	१	पीएफ रेझिन	३०००	३०००	६०००
		२	हार्डनर्स / कॅटॅलिस्ट ऑक्टाव्हेटर्स (कोल्ड ब्लेंडिंग)	१२००	१८००	३०००
		३	फाउंड्री उपभोग्य वस्तू (कोल्ड ब्लेंडिंग)	०	५००	५००
		एकूण		४२००	५३००	९५००
११.	कच्चा माल	खालील तक्ता ३ मध्ये दिले आहे				
१२.	पाण्याची आवश्यकता	एकूण पाण्याची आवश्यकता: १६९ केएलडी				
१३.	पाण्याचे स्रोत	भूजल/टँकर द्वारे पाणीपुरवठा				
१४.	मनुष्यबळ	विद्यमान मनुष्यबळ: २३५; प्रस्तावित मनुष्यबळ: ६५ एकूण मनुष्यबळ: ३००				
१५.	वीज वापर	सध्याचा भार: ८६६ किलोवॉट प्रस्तावित भार: ० किलोवॉट एकूण भार: ८६६ किलोवॉट				
१६.	डीजी सेट क्षमता	विद्यमान - २ x ३२० KVA, १ x ४० KVA; प्रस्तावित - ० एकूण - २ x ३२० KVA, १ x ४० KVA				
१७.	सर्वात जवळची वस्ती	अतकरगाव - ०.०२ किमी - आग्नेय				
१८.	जवळच्या शहराचे, जिल्हाचे मुख्यालय आणि किलोमीटरमधील अंतर	जवळचे शहर - खोपोली - २.४ किमी - ईशान्य सर्वात जवळचे तालुका ठिकाण - खालापूर - ७.२ किमी - उत्तर-वायव्य सर्वात जवळचे जिल्हा मुख्यालय - रायगड (अलिबाग) - ४९ किमी - पश्चिम-नैऋत्य				

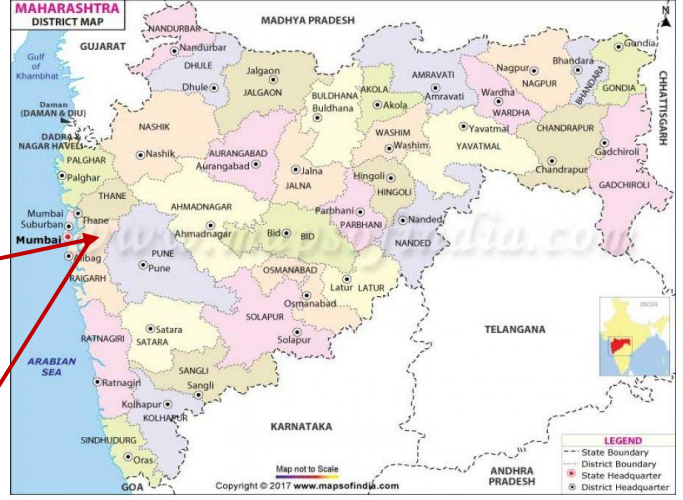
मे. गार्गी हटनेस अल्बर्टस प्रा. लि. यांच्याद्वारे गट क्र.: २५१, २५३/४/अ, २५३/६/अ, २५३/७/अ, २५३/८, २५३/९, २५५, गाव: अतकरगाव, पोस्ट: मांदड, तालुका: खालापूर, जिल्हा: रायगड, महाराष्ट्र येथे पीएफ रेझिनचे उत्पादन ३,००० मेट्रिक टन/महिना वरून ६,००० मेट्रिक टन/महिना पर्यंत आणि हार्डनर्स / कॅटॅलिस्ट ऑक्स्ट्रिक्टर्स (कोल्ड ब्लेंडिंग) चे उत्पादन १,२०० मेट्रिक टन/महिना वरून ३,००० मेट्रिक टन/महिना पर्यंत वाढवण्याच्या तसेच ५०० मेट्रिक टन/महिना प्रस्तावित क्षमतेच्या नवीन उत्पादन फाउंड्री कन्ड्युम्बल (कोल्ड ब्लेंडिंग) आधारित उत्पादनांसाठीच्या मसुदा पर्यावरणीय प्रभाव मुल्यांकन अहवालाचा कार्यकारी सारांश.

अ. क्र.	तपशील	तपशील			
१९.	जवळचा महामार्ग	मुंबई - पुणे महामार्ग - ०.५७ किमी - ईशान्य			
२०.	सर्वात जवळचे रेल्वे स्टेशन	खोपोली रेल्वे स्टेशन - ३.८ किमी - पूर्व-ईशान्य			
२१.	सर्वात जवळचा विमानतळ	नवी मुंबई आंतरराष्ट्रीय विमानतळ - ३६.५७ कि.मी. - वायव्य दिशा			
२२.	सर्वात जवळचे बंदर	मुंबई पोर्ट ट्रस्ट, महाराष्ट्र - ५३.४२ किमी वायव्य			
२३.	१० किमी अभ्यास क्षेत्रातील जलस्रोत	अ. क्र.	१० किमी अभ्यास क्षेत्रातील जलस्रोत	किलोमीटर मधील अंतर	दिशा
		१	आडोशी धरणातून येणारा प्रवाह	०.५१	दक्षिण
		२	आडोशी धरण	१.२	दक्षिण-आग्नेय
		३	बटी तलाव	२.०	नैऋत्य
		४	पातालगंगा नदी	३.४	उत्तर
		५	धामणी तलाव	५.८	वायव्य
		६	उल्हास नदी	६.०	पूर्व
		७	लोणावळा तलाव	८.५	आग्नेय
		८	शिवसागर तलाव	८.५	आग्नेय
		९	शिवाजी तलाव	८.०	दक्षिण-आग्नेय
		१०	उत्तरा नदी	९.५	दक्षिण-आग्नेय
		११	घोटावडे धरण	९.०	दक्षिण
		१२	अंबा नदी	५.०	दक्षिण
		१३	भोगेश्वर नदी	७.५	दक्षिण-नैऋत्य
		१४	बालगंगा नदी	४.५	पश्चिम-नैऋत्य

मे. गार्गी हटनेस अल्बर्टस प्रा. लि. यांच्याद्वारे गट क्र.: २५१, २५३/४/अ, २५३/६/अ, २५३/७/अ, २५३/८, २५३/९, २५५, गाव: अतकरगाव, पोस्ट: मांदड, तालुका: खालापूर, जिल्हा: रायगड, महाराष्ट्र येथे पीएफ रेझिनचे उत्पादन ३,००० मेट्रिक टन/महिना वरून ६,००० मेट्रिक टन/महिना पर्यंत आणि हार्डनर्स / कॅटॅलिस्ट ऑक्स्ट्रिक्ट्स (कोल्ड ब्लेंडिंग) चे उत्पादन १,२०० मेट्रिक टन/महिना वरून ३,००० मेट्रिक टन/महिना पर्यंत वाढवण्याच्या तसेच ५०० मेट्रिक टन/महिना प्रस्तावित क्षमतेच्या नवीन उत्पादन फाउंड्री कन्ड्युमेबल (कोल्ड ब्लेंडिंग) आधारित उत्पादनांसाठीच्या मसुदा पर्यावरणीय प्रभाव मूल्यांकन अहवालाचा कार्यकारी सारांश.

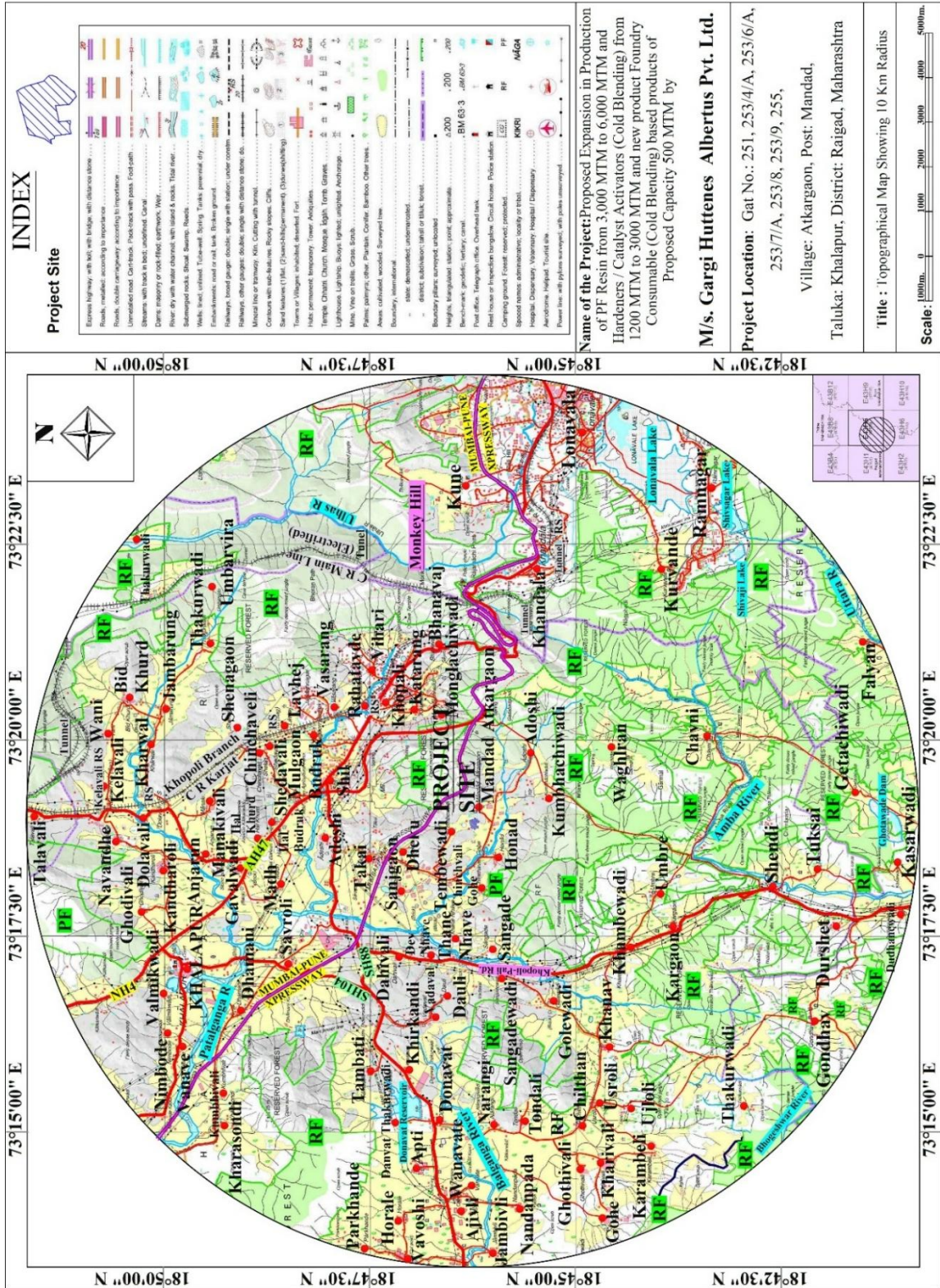
अ. क्र.	तपशील	तपशील			
		१५	डोनावट जलाशय	६.०	पश्चिम-वायव्य
२४.	१० किमी अभ्यास क्षेत्रातील जंगल	अ. क्र.	१० किमी अभ्यास क्षेत्रातील जंगले	किलोमीटर मधील अंतर	दिशा
		१	राखीव वन	५.५	पश्चिम-वायव्य
		२	नवधे गावाजवळील संरक्षित वन	७.५	वायव्य
		३	प्रकल्प स्थळाजवळील राखीव वन	१.०	ईशान्य
		४	होनाड गावाजवळील संरक्षित वन	१.०	नैऋत्य
		५	खांबेवाडी गावाजवळील राखीव वन	१.५	नैऋत्य
		६	दुर्शेत गावाजवळील राखीव वन	८.०	नैऋत्य
		७	गोहे गावाजवळील राखीव वन	९.५	पश्चिम-नैऋत्य
		८	नारंगी गावाजवळील राखीव वन	४.०	पश्चिम
		९	गोंधव गावाजवळील राखीव वन	९.०	दक्षिण-नैऋत्य
२५.	प्रकल्पाचा खर्च	विद्यमान प्रकल्प खर्च (दिनांक ३१.०४.२०२५ पर्यंत): ₹ ५४.७५७४ कोटी प्रस्तावित प्रकल्प खर्च: ₹ ३१.५०७ कोटी प्रकल्पाचा एकूण खर्च: ₹ ८६.२६ कोटी			
२६.	ईएमपी खर्च	४.७० कोटी रुपये किंवा ४७०.३४ लाख रुपये			
२७.	सीईआर खर्च	सार्वजनिक सुनावणीत मांडलेल्या मागण्यांनुसार अंतिम पर्यावरण परिणाम मूल्यांकनात (EIA) समाविष्ट केले जाईल.			

मे. गार्गी हटनेस अल्बर्टस प्रा. लि. यांच्याद्वारे गट क्र.: २५१, २५३/४/अ, २५३/६/अ, २५३/७/अ, २५३/८, २५३/९, २५५, गाव: अतकरगाव, पोस्ट: मांदड, तालुका: खालापूर, जिल्हा: रायगड, महाराष्ट्र येथे पीएफ रेझिन्सचे उत्पादन ३,००० मेट्रिक टन/महिना वरून ६,००० मेट्रिक टन/महिना पर्यंत आणि हार्डनेस / कॅटलिस्ट अॅक्टिव्हेटर्स (कोल्ड ब्लेंडिंग) चे उत्पादन १,२०० मेट्रिक टन/महिना वरून ३,००० मेट्रिक टन/महिना पर्यंत वाढवण्याच्या तसेच ५०० मेट्रिक टन/महिना प्रस्तावित क्षमतेच्या नवीन उत्पादन फाउंड्री कन्ड्युमेबल (कोल्ड ब्लेंडिंग) आधारित उत्पादनांसाठीच्या मसुदा पर्यावरणीय प्रभाव मुल्यांकन अहवालाचा कार्यकारी सारांश.



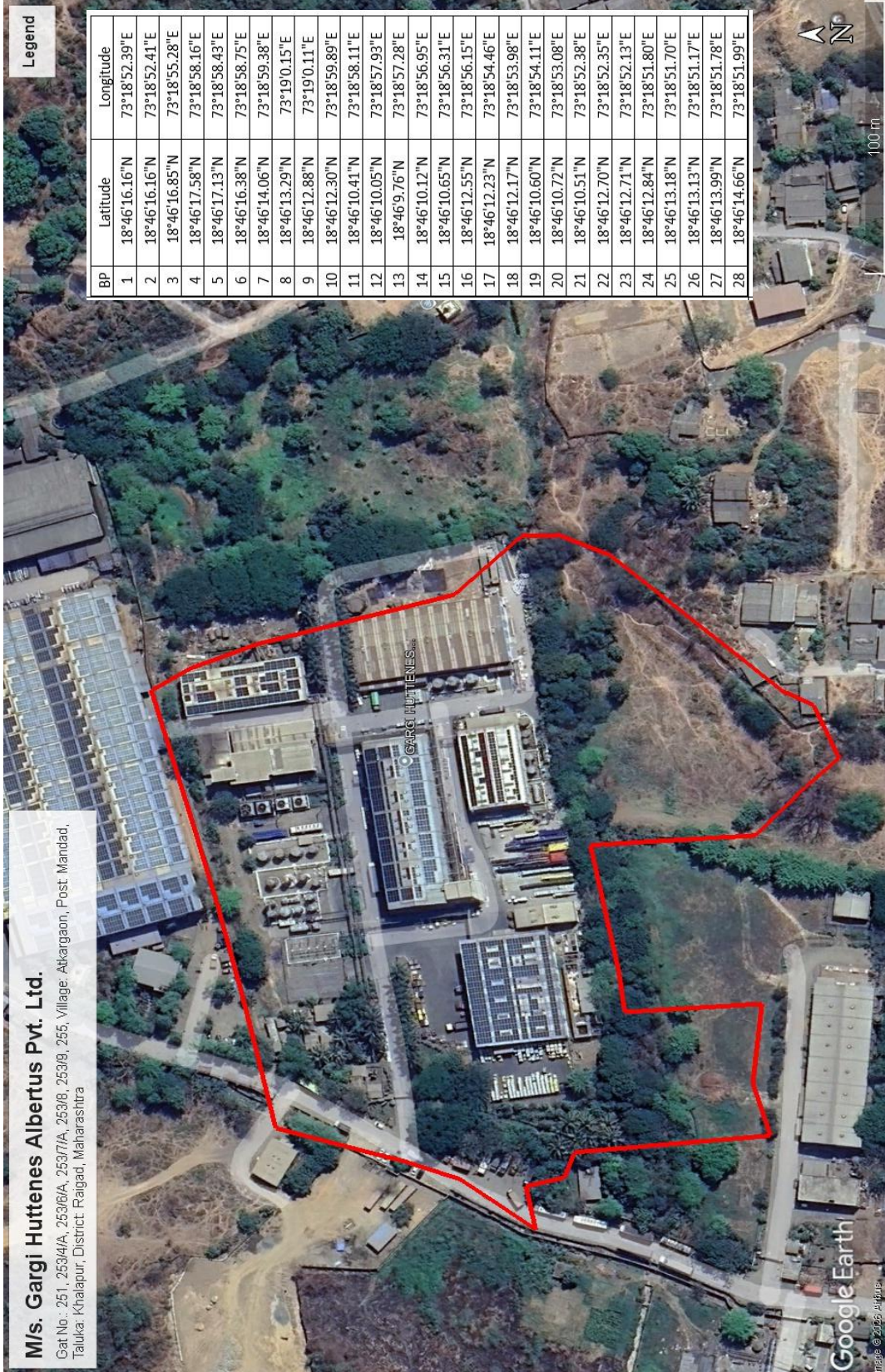
आकृती १: प्रकल्प स्थळाचा स्थान नकाशा

मे. गार्गी हटनेस अल्बर्टस प्रा. लि. यांच्याद्वारे गट क्र.: २५१, २५३/४/अ, २५३/६/अ, २५३/७/अ, २५३/८, २५३/९, २५५, गाव: अतकरगाव, पोस्ट: मांदड, तालुका: खालापूर, जिल्हा: रायगड, महाराष्ट्र येथे पीएफ रेझिनचे उत्पादन ३,००० मेट्रिक टन/महिना वरून ६,००० मेट्रिक टन/महिना पर्यंत आणि हार्डनेस / कॅटलिस्ट अॅक्टिव्हेटर्स (कोल्ड ब्लेंडिंग) चे उत्पादन १,२०० मेट्रिक टन/महिना वरून ३,००० मेट्रिक टन/महिना पर्यंत वाढवण्याच्या तसेच ५०० मेट्रिक टन/महिना प्रस्तावित क्षमतेच्या नवीन उत्पादन फाउंड्री कन्ड्युमेबल (कोल्ड ब्लेंडिंग) आधारित उत्पादनांसाठीच्या मसुदा पर्यावरणीय प्रभाव मुल्यांकन अहवालाचा कार्यकारी सारांश.



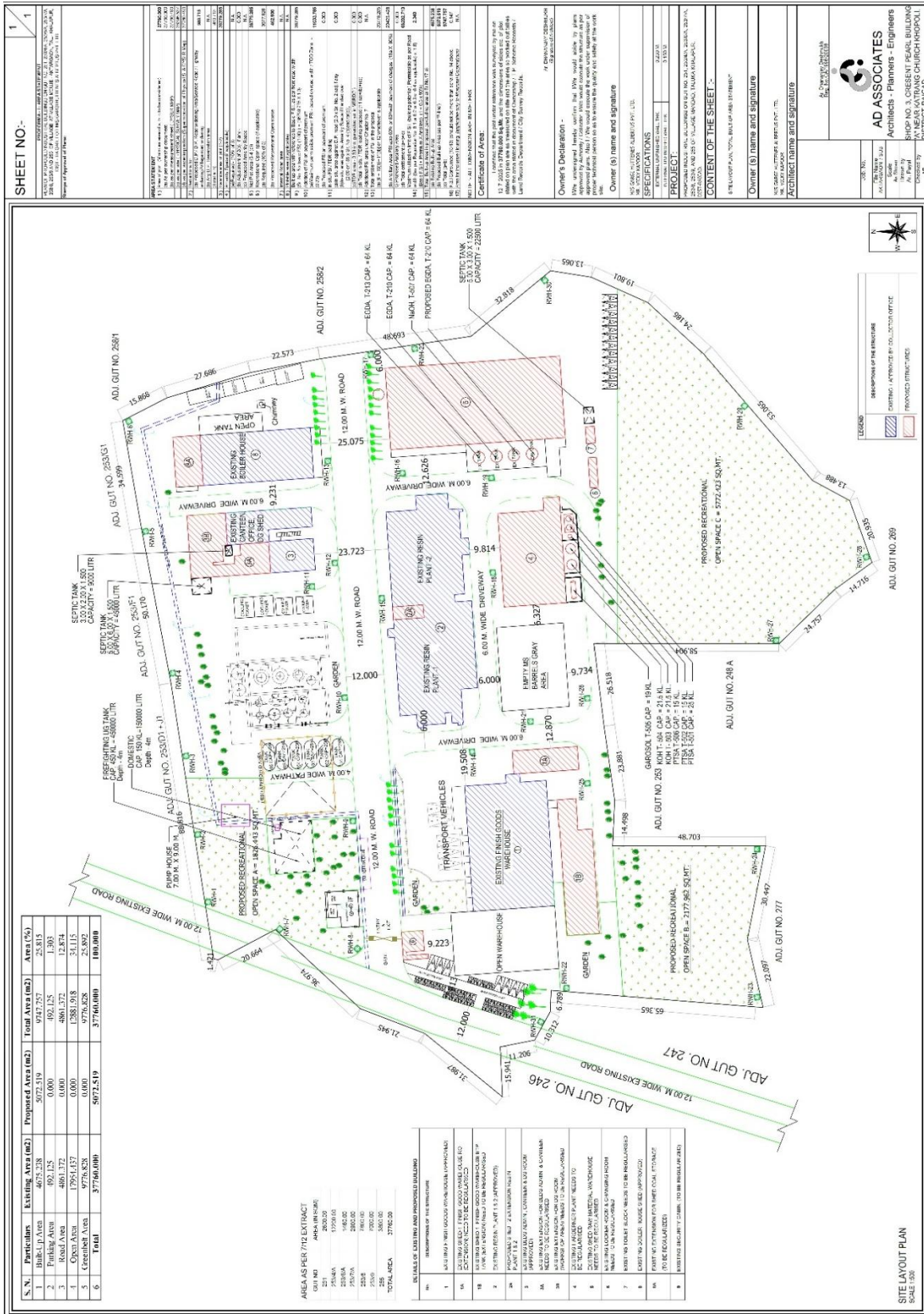
आकृती २: प्रकल्प स्थळाच्या १० किमी स्थलाकृतिक अभ्यास क्षेत्राचा नकाशा

मे. गार्गी हटनेस अल्बर्टस प्रा. लि. यांच्याद्वारे गट क्र.: २५१, २५३/४/अ, २५३/६/अ, २५३/७/अ, २५३/८, २५३/९, २५५, गाव: अतकरगाव, पोस्ट: मांदड, तालुका: खालापूर, जिल्हा: रायगड, महाराष्ट्र येथे पीएफ रेझिनचे उत्पादन ३,००० मेट्रिक टन/महिना वरून ६,००० मेट्रिक टन/महिना पर्यंत आणि हार्डनेस / कॅटलिस्ट अॅक्टिव्हेटर्स (कोल्ड ब्लेंडिंग) चे उत्पादन १,२०० मेट्रिक टन/महिना वरून ३,००० मेट्रिक टन/महिना पर्यंत वाढवण्याच्या तसेच ५०० मेट्रिक टन/महिना प्रस्तावित क्षमतेच्या नवीन उत्पादन फाउंड्री कन्ड्युमेबल (कोल्ड ब्लेंडिंग) आधारित उत्पादनांसाठीच्या मसुदा पर्यावरणीय प्रभाव मुल्यांकन अहवालाचा कार्यकारी सारांश.



आकृती ३: प्रकल्पाची गूगल प्रतिमा

मे. गार्गी हटनेस अल्बर्टस प्रा. लि. यांच्याद्वारे गट क्र.: २५१, २५३/४/अ, २५३/६/अ, २५३/७/अ, २५३/८, २५३/९, २५५, गाव: अतकरगाव, पोस्ट: मांदड, तालुका: खालापूर, जिल्हा: रायगड, महाराष्ट्र येथे पीएफ रेझिनचे उत्पादन ३,००० मेट्रिक टन/महिना वरून ६,००० मेट्रिक टन/महिना पर्यंत आणि हार्डनेस / कॅटलिस्ट अॅक्टिव्हेटर्स (कोल्ड ब्लेंडिंग) चे उत्पादन १,२०० मेट्रिक टन/महिना वरून ३,००० मेट्रिक टन/महिना पर्यंत वाढवण्याच्या तसेच ५०० मेट्रिक टन/महिना प्रस्तावित क्षमतेच्या नवीन उत्पादन फाउंड्री कन्ड्युमबल (कोल्ड ब्लेंडिंग) आधारित उत्पादनांसाठीच्या मसुदा पर्यावरणीय प्रभाव मुल्यांकन अहवालाचा कार्यकारी सारांश.



आकृती ४: प्रकल्प आराखडा नकाशा

मे. गार्गी हटनेस अल्बर्टस प्रा. लि. यांच्याद्वारे गट क्र.: २५१, २५३/४/अ, २५३/६/अ, २५३/७/अ, २५३/८, २५३/९, २५५, गाव: अतकरगाव, पोस्ट: मांदड, तालुका: खालापूर, जिल्हा: रायगड, महाराष्ट्र येथे पीएफ रेझिनचे उत्पादन ३,००० मेट्रिक टन/महिना वरून ६,००० मेट्रिक टन/महिना पर्यंत आणि हार्डनर्स / कॅटॅलिस्ट ऑक्टिक्वेटर्स (कोल्ड ब्लेंडिंग) चे उत्पादन १,२०० मेट्रिक टन/महिना वरून ३,००० मेट्रिक टन/महिना पर्यंत वाढवण्याच्या तसेच ५०० मेट्रिक टन/महिना प्रस्तावित क्षमतेच्या नवीन उत्पादन फाउंड्री कन्ड्युमेबल (कोल्ड ब्लेंडिंग) आधारित उत्पादनांसाठीच्या मसुदा पर्यावरणीय प्रभाव मुल्यांकन अहवालाचा कार्यकारी सारांश.

२.० प्रकल्पाचे वर्णन

२.१ प्रकल्पाचे संक्षिप्त वर्णन

मे. गार्गी हटनेस अल्बर्टस प्रा. लि. यांचे रायगड जिल्ह्यातील अतकरगाव येथे रेझिन आणि हार्डनर्स/कॅटॅलिस्ट ऑक्टिक्वेटर्सचे उत्पादन करणारे एक विद्यमान उत्पादन युनिट कार्यरत आहे, आणि आता ते फाउंड्री उपभोग्य उत्पादनांच्या समावेशासह क्षमता विस्ताराचा प्रस्ताव देत आहेत.

तक्ता २: विद्यमान आणि प्रस्तावित उत्पादन तपशील

अ · क्र ·	उत्पादन	विद्यमान प्रमाण मेट्रिक टन/ महिना	प्रस्तावित प्रमाण मेट्रिक टन/ महिना	विस्तारानंतर एकूण प्रमाण मेट्रिक टन/ महिना
१	पीएफ रेझिन सीएस क्रमांक ९००३-३५-४	३०००	३०००	६०००
२	हार्डनर्स/कॅटॅलिस्ट ऑक्टिक्वेटर्स (कोल्ड ब्लेंडिंग)	१२००	१८००	३०००
३	फाउंड्री उपभोग्य वस्तू (कोल्ड ब्लेंडिंग)	०	५००	५००

प्रकल्प प्रस्तावक

कंपनीचे प्रवर्तन अनुभवी व तज्ज्ञ व्यक्ती गौरव कपूर (मुख्य कार्यकारी अधिकारी / कार्यकारी संचालक) यांच्या नेतृत्वाखाली करण्यात आले आहे. त्यांना या क्षेत्रातील व्यापक अनुभव असून ते कंपनीच्या संचालक मंडळाचे सदस्य आहेत. कंपनी आपल्या मजबूत व्यावसायिक नैतिकता, गुणवत्तेबाबतची बांधिलकी आणि व्यावसायिक दृष्टिकोनासाठी ओळखली जाते. यामुळे कंपनीने बाजारपेठेत अग्रगण्य व स्पर्धात्मक स्थान कायम राखले आहे..

२.२ कच्च्या मालाची आवश्यकता

कच्च्या माल भारत आणि जगभरातील विविध उत्पादक/विक्रेत्यांकडून खरेदी केला जाईल. सर्व कच्च्या माल ट्रक भरून रस्ते वाहतूक आणि सागरी मार्गाने साईटवर आणला जाईल. साईटवर, कच्च्या मालाच्या साठवणुकीसाठी समर्पित साठवणूक सुविधा उपलब्ध करून दिली जाईल. कच्च्या मालाची तपशीलवार यादी खालील तक्ता ३ मध्ये दिली आहे .

मे. गार्गी हटनेस अल्बर्टस प्रा. लि. यांच्याद्वारे गट क्र.: २५१, २५३/४/अ, २५३/६/अ, २५३/७/अ, २५३/८, २५३/९, २५५, गाव: अतकरगाव, पोस्ट: मांदड, तालुका: खालापूर, जिल्हा: रायगड, महाराष्ट्र येथे पीएफ रेझिनचे उत्पादन ३,००० मेट्रिक टन/महिना वरून ६,००० मेट्रिक टन/महिना पर्यंत आणि हार्डनर्स / कॅटॅलिस्ट अॅक्टिव्हेटर्स (कोल्ड ब्लेंडिंग) चे उत्पादन १,२०० मेट्रिक टन/महिना वरून ३,००० मेट्रिक टन/महिना पर्यंत वाढवण्याच्या तसेच ५०० मेट्रिक टन/महिना प्रस्तावित क्षमतेच्या नवीन उत्पादन फाउंड्री कन्ड्युम्बल (कोल्ड ब्लेंडिंग) आधारित उत्पादनांसाठीच्या मसुदा पर्यावरणीय प्रभाव मुल्यांकन अहवालाचा कार्यकारी सारांश.

तक्ता ३: कच्च्या मालाचा तपशील

अ. क्र.	कच्च्या मालांची नावे	सीएस क्रमांक	प्रमाण (मेट्रिक टन/महिना)		
			विद्यमान	प्रस्तावित	एकूण
पीएफ (फिनाॅल-फॉर्मल्डिहाइड) रेझिन: ६००० मेट्रिक टन /महिना					
१.	फिनाॅल	१०८-९५-२	१३००	१३००	२६००
२.	फॉर्मल्डिहाइड (३७-४० %)	५०-००-०	७३५	७३५	१४७०
३.	पॅरा फॉर्मल्डिहाइड	३०५२५-८९-४	३२५	३२५	६५०
४.	मिथेनाॅल	६७-५६-१	१७३	१७३	३४६
५.	कॉस्टिक सोडा (NaOH)	१३१०-७३-२	१३६	१३६	२७२
६.	पाणी/पुनर्वापर डिस्टिलेट	७७३२-१८-५	४४०	४४०	८८०
७.	रिमेक्स /सममूल्ये	-	२००	२००	४००
८.	पोटॅशियम हायड्रॉक्साइड	१३१०-५८-३	९३	९३	१८६
एकूण			३४०२	३४०२	६८०४
हार्डनर/कॅटॅलिस्ट अॅक्टिव्हेटर (कोल्ड ब्लेंडिंग) : ३००० मेट्रिक टन/महिना					
१.	पॅरा टोल्युइन सल्फॉनिक अॅसिड (पीटीएसए) ७०%	निर्जल स्वरूप १०४-१५-४	२००	३००	५००
३.	सल्फ्यूरिक आम्ल	७६६४-९३-९	१३	१९.५	३२.५
२.	ट्रायइथिल अमाइन (टीईए)	१२१-४४-८	१३७	२०५.५	३४२.५
३.	इथिलीन ग्लायकोल डायएसीटेट (EGDA)	१११-५५-७	३१३	४६९.५	७८२.५
४.	मेथिलीन डायफेनिल डायसोसायनेट (एमडीआय)	४,४'-एमडीआय, १०१-६८-८	३५०	५२५	८७५
५.	रिमेक्स / सममूल्ये	-	१५०	२२५	३७५
६.	पाणी	७७३२-१८-५	३७	५५.५	९२.५
एकूण			१२००	१८००	३०००
फाउंड्री उपभोग्य वस्तू (कोल्ड ब्लेंडिंग): ५०० मेट्रिक टन/महिना					
१.	क्रोमाइट वाळू	१३०८-३१-२	०	१७५	१७५

मे. गार्गी हटनेस अल्बर्टस प्रा. लि. यांच्याद्वारे गट क्र.: २५१, २५३/४/अ, २५३/६/अ, २५३/७/अ, २५३/८, २५३/९, २५५, गाव: अतकरगाव, पोस्ट: मांदड, तालुका: खालापूर, जिल्हा: रायगड, महाराष्ट्र येथे पीएफ रेझिनचे उत्पादन ३,००० मेट्रिक टन/महिना वरून ६,००० मेट्रिक टन/महिना पर्यंत आणि हार्डनर्स / कॅटॅलिस्ट ऑक्स्ट्रिक्टर्स (कोल्ड ब्लेंडिंग) चे उत्पादन १,२०० मेट्रिक टन/महिना वरून ३,००० मेट्रिक टन/महिना पर्यंत वाढवण्याच्या तसेच ५०० मेट्रिक टन/महिना प्रस्तावित क्षमतेच्या नवीन उत्पादन फाउंड्री कन्ड्युमेबल (कोल्ड ब्लेंडिंग) आधारित उत्पादनांसाठीच्या मसुदा पर्यावरणीय प्रभाव मुल्यांकन अहवालाचा कार्यकारी सारांश.

अ. क्र.	कच्च्या मालांची नावे	सीएस क्रमांक	प्रमाण (मेट्रिक टन/महिना)		
			विद्यमान	प्रस्तावित	एकूण
२.	सिरेमिक वाळू	-	०	१७५	१७५
३.	डायमिथाइल फॉर्माइड	६८-१२-२	०	२५	२५
४.	मिथिलीन डायक्लोराइड	७५-०९-२	०	२५	२५
५.	सोडियम मीठ	-	०	१००	१००
	एकूण		०	५००	५००

२.३ पाण्याची आवश्यकता

प्रकल्पातील पाण्याची गरज औद्योगिक उद्देशांसाठी, प्रक्रियेसाठी, घरगुती वापरासाठी, धूळ नियंत्रणासाठी आणि हरितपट्टा विकासासाठी असेल. प्रकल्पाची सध्याची पाण्याची गरज १०००.३१ केएलडी आहे आणि प्रस्तावित विस्तारासाठी पाण्याची गरज ६८.७६ केएलडी असेल. विस्तारानंतर प्रस्तावित प्रकल्पाची एकूण पाण्याची गरज १६९.०७ केएलडी असेल. विविध उद्देशांसाठी पाण्याच्या गरजेचा तपशील **तक्ता ४** मध्ये सादर केला आहे आणि प्रस्तावित विस्तार प्रकल्पाच्या कामाचा जल संतुलन आकृती खालील **आकृती ५** मध्ये दर्शविली आहे. उद्योगाने त्यांच्या प्रकल्पासाठी भूजल उपसा करण्याकरिता भारत सरकार, जलशक्ती मंत्रालय, केंद्रीय भूजल प्राधिकरण यांच्याकडून एनओसी क्रमांक: एनओसी/आयएनडी/एमएच/२०२४/११३७, दिनांक: १०/०२/२०२५ अन्वये ना हरकत प्रमाणपत्र (एनओसी) मिळवले आहे, जे १२/१२/२०२४ ते ११/१२/२०२७ पर्यंत वैध आहे.

तक्ता ४: पाण्याची गरज

अ. क्र.	घटक	सध्याची पाण्याची गरज (केएलडी)	प्रस्तावित विस्तारासाठी पाण्याची गरज (केएलडी)	विस्तारानंतर पाण्याची एकूण गरज (केएलडी)
१	एकूण औद्योगिक पाणी	८४	४५.५	१२९.५
२	घरगुती वापरासाठी	१०.५	३.०	१३.५

मे. गार्गी हटनेस अल्बर्टस प्रा. लि. यांच्याद्वारे गट क्र.: २५१, २५३/४/अ, २५३/६/अ, २५३/७/अ, २५३/८, २५३/९, २५५, गाव: अतकरगाव, पोस्ट: मांदड, तालुका: खालापूर, जिल्हा: रायगड, महाराष्ट्र येथे पीएफ रेझिनचे उत्पादन ३,००० मेट्रिक टन/महिना वरून ६,००० मेट्रिक टन/महिना पर्यंत आणि हार्डनर्स / कॅटॅलिस्ट ऑक्स्ट्रिक्टर्स (कोल्ड ब्लेंडिंग) चे उत्पादन १,२०० मेट्रिक टन/महिना वरून ३,००० मेट्रिक टन/महिना पर्यंत वाढवण्याच्या तसेच ५०० मेट्रिक टन/महिना प्रस्तावित क्षमतेच्या नवीन उत्पादन फाउंड्री कन्ड्युमेबल (कोल्ड ब्लेंडिंग) आधारित उत्पादनांसाठीच्या मसुदा पर्यावरणीय प्रभाव मुल्यांकन अहवालाचा कार्यकारी सारांश.

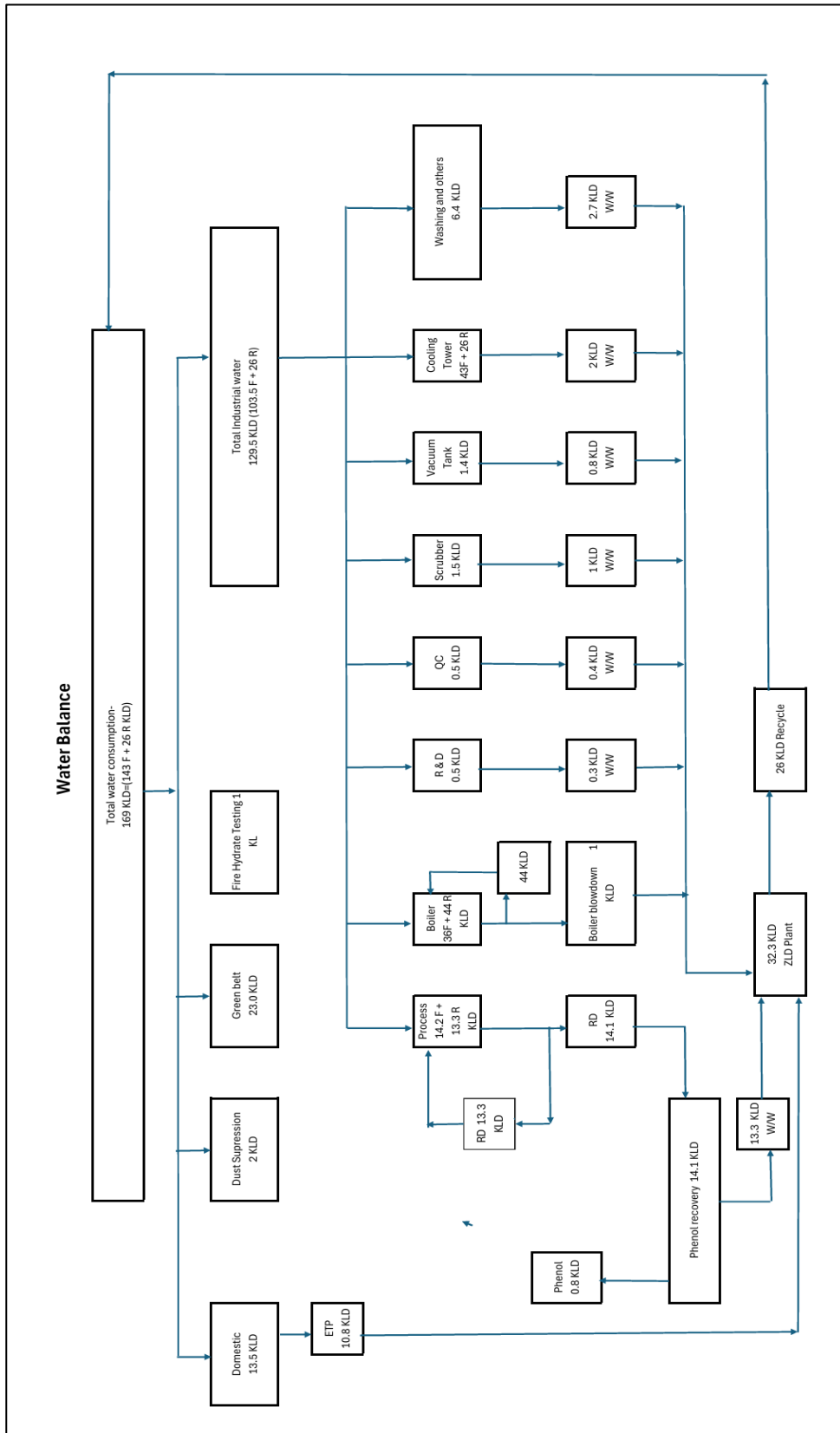
अ. क्र.	घटक	सध्याची पाण्याची गरज (केएलडी)	प्रस्तावित विस्तारासाठी पाण्याची गरज (केएलडी)	विस्तारानंतर पाण्याची एकूण गरज (केएलडी)
३	धूळ नियंत्रण	१.०	१.०	२.०
४	हरितपट्टा विकास	४.८१	१८.२६	२३.०७
५	फायर हायड्रेट चाचणी	०	१.०	१.०
	एकूण	१००.३१	६८.७६	१६९.०७
			पाण्याची एकूण गरज (अंदाजे)	१६९

- पाण्याची एकूण गरज १६९ केएलडी आहे, त्यापैकी १४३ केएलडी ताजे पाणी आणि ईटीपीमधील २६ केएलडी पुनर्वापर केलेले पाणी पुन्हा वापरले जाईल.
- औद्योगिक पाण्याची एकूण गरज १२९.५ केएलडी आहे, त्यापैकी १०३.५ केएलडी ताजे पाणी आणि ईटीपीमधील २६ केएलडी पाणी पुनर्वापरित केले जाईल.

विल्हेवाटीची पद्धत:

- घरगुती सांडपाणी १०.८ केएलडी ईटीपीमध्ये पाठवले जाईल.
- प्रस्तावित प्रकल्पातून एकूण २१.५ केएलडी औद्योगिक सांडपाणी निर्माण होणार असून, त्याचा पुनर्वापर प्रक्रिया तसेच कूलिंग टॉवर्ससाठी करण्यात येईल.
- झेडएलडी प्रणालीसाठी ४० केएलडी ईटीपी प्रस्तावित आहे.
- कच्च्या पाण्याचा स्रोत ट्यूबवेल, कमी टीडीएस असलेल्या पाण्यासाठी टँकर (भूजल आणि पृष्ठभागावरील टँकर) आणि ईटीपी मधून पुनर्वापर केलेले पाणी असेल.

मे. गार्गी हटनेस अल्बर्टस प्रा. लि. यांच्याद्वारे गट क्र.: २५१, २५३/४/अ, २५३/६/अ, २५३/७/अ, २५३/८, २५३/९, २५५, गाव: अतकरगाव, पोस्ट: मांदड, तालुका: खालापूर, जिल्हा: रायगड, महाराष्ट्र येथे पीएफ रेझिनचे उत्पादन ३,००० मेट्रिक टन/महिना वरून ६,००० मेट्रिक टन/महिना पर्यंत आणि हार्डनेस / कॅटॅलिस्ट अॅक्टिव्हेटर्स (कोल्ड ब्लेंडिंग) चे उत्पादन १,२०० मेट्रिक टन/महिना वरून ३,००० मेट्रिक टन/महिना पर्यंत वाढवण्याच्या तसेच ५०० मेट्रिक टन/महिना प्रस्तावित क्षमतेच्या नवीन उत्पादन फाउंड्री कन्ड्युमेबल (कोल्ड ब्लेंडिंग) आधारित उत्पादनांसाठीच्या मसुदा पर्यावरणीय प्रभाव मुल्यांकन अहवालाचा कार्यकारी सारांश.



आकृती ५: जल संतुलन आकृती

मे. गार्गी हटनेस अल्बर्टस प्रा. लि. यांच्याद्वारे गट क्र.: २५१, २५३/४/अ, २५३/६/अ, २५३/७/अ, २५३/८, २५३/९, २५५, गाव: अतकरगाव, पोस्ट: मांदड, तालुका: खालापूर, जिल्हा: रायगड, महाराष्ट्र येथे पीएफ रेझिनचे उत्पादन ३,००० मेट्रिक टन/महिना वरून ६,००० मेट्रिक टन/महिना पर्यंत आणि हार्डनेस / कॅटलिस्ट ऑक्टाव्हेटर्स (कोल्ड ब्लेंडिंग) चे उत्पादन १,२०० मेट्रिक टन/महिना वरून ३,००० मेट्रिक टन/महिना पर्यंत वाढवण्याच्या तसेच ५०० मेट्रिक टन/महिना प्रस्तावित क्षमतेच्या नवीन उत्पादन फाउंड्री कन्ड्युमेबल (कोल्ड ब्लेंडिंग) आधारित उत्पादनांसाठीच्या मसुदा पर्यावरणीय प्रभाव मुल्यांकन अहवालाचा कार्यकारी सारांश.

२.४ जमिनीची आवश्यकता

हा प्रकल्प ३७,७६०.० चौरस मीटर जागेवर स्थित आहे. या जागेचे आधीच औद्योगिक क्षेत्रात रूपांतर झाल्यामुळे जमिनीच्या वापरात कोणताही बदल होणार नाही. जमिनीच्या विभागणीचा तपशील खाली तक्ता ५ मध्ये दिला आहे.

तक्ता ५: जमिनीच्या विभागणीचा तपशील

अ. क्र.	तपशील	विद्यमान क्षेत्रफळ (मी ^२)	प्रस्तावित क्षेत्रफळ (मी ^२)	एकूण क्षेत्रफळ (मी ^२)	क्षेत्रफळ (%)
१	बांधकाम क्षेत्र	४६७५.२३८	५०७२.५१९	९७४७.७५७	२५.८१५
२	पार्किंग क्षेत्र	४९२.१२५	०.०	४९२.१२५	१.३०३
३	रस्ते क्षेत्र	४८६१.३७२	०.०	४८६१.३७२	१२.८७४
४	मोकळी जागा	१७९५४.४३७	०.०	१७९५४.४३७	३४.११५
५	हरितपट्टा क्षेत्र	९७७६.८२८	०.०	९७७६.८२८	२५.८९२
	एकूण	३७७६०.००	५०७२.५१९	३७७६०.०	१००.०

२.५ विजेची आवश्यकता

एकूण विजेची आवश्यकता तक्ता ६ मध्ये दिली आहे.

तक्ता ६: विजेची आवश्यकता

अ. क्र.	तपशील	प्रमाण	स्रोत
१	विद्यमान	८६६ किलोवॉट	एम.एस.ई.डी.सी.एल.
२	प्रस्तावित	० किलोवॉट	
	एकूण	८६६ किलोवॉट	

बॅकअप पावर: डीजी सेट उपलब्ध करून दिला आहे

विद्यमान डीजी सेट: २ X ३२० केव्हीए आणि १ X ४० केव्हीए, प्रस्तावित डीजी सेट: ०

विस्तारानंतर एकूण डीजी सेट: ३ नग.

तिन्ही डीजी सेटची एकूण वीज निर्मिती क्षमता = ६८० केव्हीए

२.६ मनुष्यबळाची आवश्यकता

प्रशासन, उत्पादन आणि इतर संबंधित कामांसाठी लागणारे मनुष्यबळ बहुतांशी स्थानिक पातळीवर

मे. गार्गी हटनेस अल्बर्टस प्रा. लि. यांच्याद्वारे गट क्र.: २५१, २५३/४/अ, २५३/६/अ, २५३/७/अ, २५३/८, २५३/९, २५५, गाव: अतकरगाव, पोस्ट: मांदड, तालुका: खालापूर, जिल्हा: रायगड, महाराष्ट्र येथे पीएफ रेझिनचे उत्पादन ३,००० मेट्रिक टन/महिना वरून ६,००० मेट्रिक टन/महिना पर्यंत आणि हार्डनर्स / कॅटलिस्ट ऑक्टिक्वेटर्स (कोल्ड ब्लेंडिंग) चे उत्पादन १,२०० मेट्रिक टन/महिना वरून ३,००० मेट्रिक टन/महिना पर्यंत वाढवण्याच्या तसेच ५०० मेट्रिक टन/महिना प्रस्तावित क्षमतेच्या नवीन उत्पादन फाउंड्री कन्ड्युमेबल (कोल्ड ब्लेंडिंग) आधारित उत्पादनांसाठीच्या मसुदा पर्यावरणीय प्रभाव मुल्यांकन अहवालाचा कार्यकारी सारांश.

कोणत्याही अडचणीशिवाय भरती केले जाते. पर्यवेक्षकीय, कुशल, अर्धकुशल आणि नैमित्तिक श्रेणींचा समावेश केल्यानंतर एकूण ३०० व्यक्तींची मनुष्यबळ आवश्यकता आहे. रोजगाराचा तपशील **तक्ता ७** मध्ये दिला आहे.

तक्ता ७: मनुष्यबळाची आवश्यकता

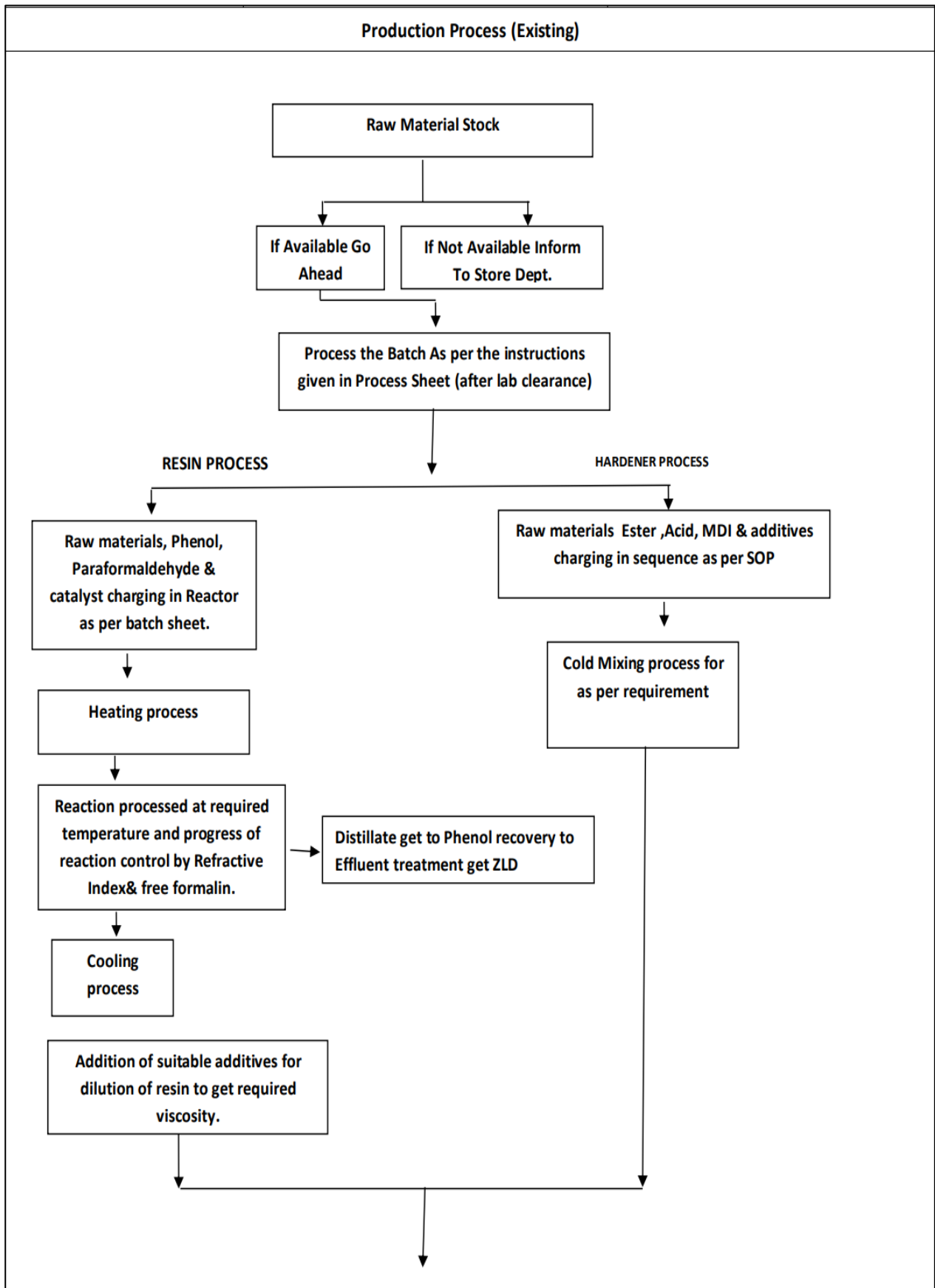
मनुष्यबळ (कुशल आणि अकुशल)	विद्यमान	प्रस्तावित	एकूण
	२३५ व्यक्ती	६५ व्यक्ती	३०० व्यक्ती

२.७ प्रक्रिया वर्णन आणि तंत्रज्ञान

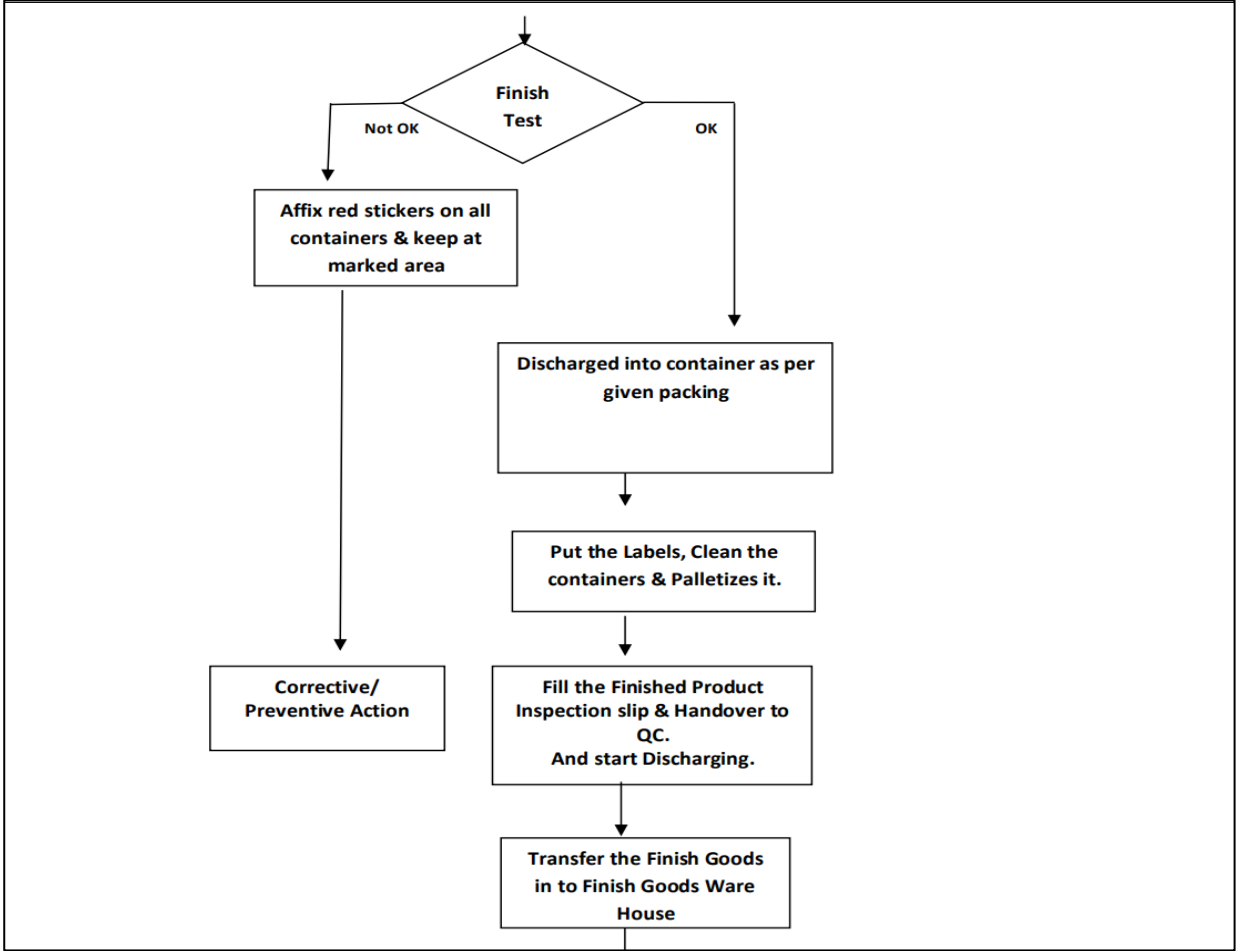
तिन्ही उत्पादनांसाठी आवश्यक कच्च्या मालाचा स्वतंत्रपणे उल्लेख करणारी, टप्प्याटप्प्याने होणाऱ्या प्रक्रियेचे वर्णन खाली दिले आहे:

पीएफ रेझिन आणि हार्डनर/कॅटलिस्ट ऑक्टिक्वेटर्सच्या निर्मिती प्रक्रियेचा तपशील खालील फ्लो चार्टमध्ये दिला आहे.

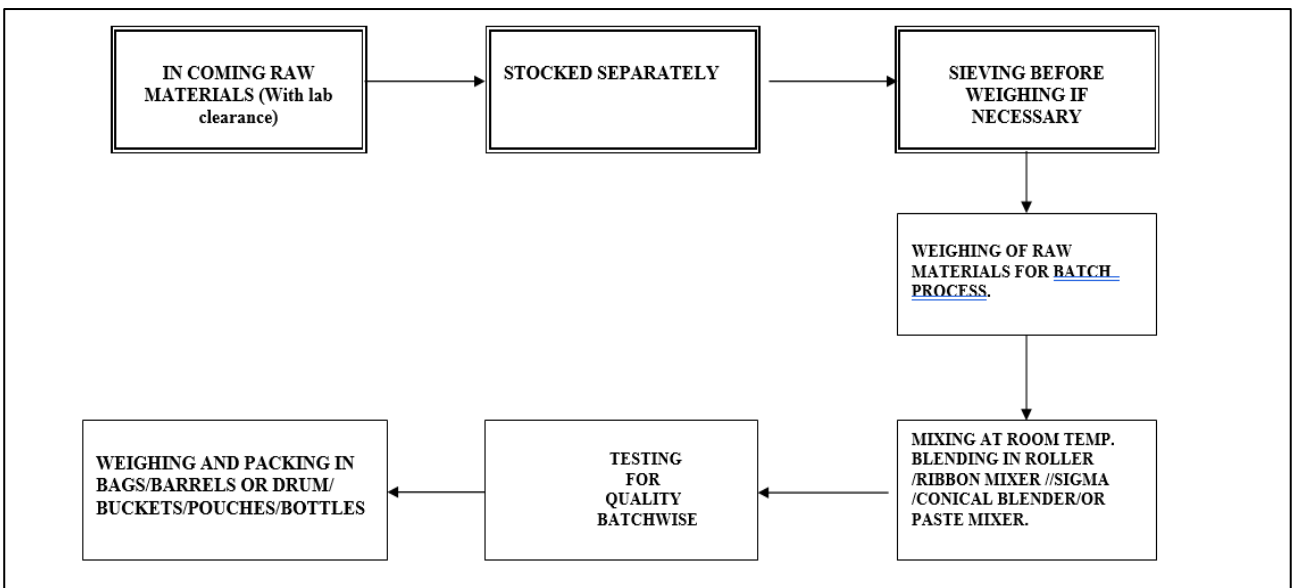
मे. गार्गी हटनेस अल्बर्टस प्रा. लि. यांच्याद्वारे गट क्र.: २५१, २५३/४/अ, २५३/६/अ, २५३/७/अ, २५३/८, २५३/९, २५५, गाव: अतकरगाव, पोस्ट: मांदड, तालुका: खालापूर, जिल्हा: रायगड, महाराष्ट्र येथे पीएफ रेझिनचे उत्पादन ३,००० मेट्रिक टन/महिना वरून ६,००० मेट्रिक टन/महिना पर्यंत आणि हार्डनर्स / कॅटॅलिस्ट ऑक्टाव्हेटर्स (कोल्ड ब्लेंडिंग) चे उत्पादन १,२०० मेट्रिक टन/महिना वरून ३,००० मेट्रिक टन/महिना पर्यंत वाढवण्याच्या तसेच ५०० मेट्रिक टन/महिना प्रस्तावित क्षमतेच्या नवीन उत्पादन फाउंड्री कन्ड्युमेबल (कोल्ड ब्लेंडिंग) आधारित उत्पादनांसाठीच्या मसुदा पर्यावरणीय प्रभाव मुल्यांकन अहवालाचा कार्यकारी सारांश.



मे. गार्गी हटनेस अल्बर्टस प्रा. लि. यांच्याद्वारे गट क्र.: २५१, २५३/४/अ, २५३/६/अ, २५३/७/अ, २५३/८, २५३/९, २५५, गाव: अतकरगाव, पोस्ट: मांदड, तालुका: खालापूर, जिल्हा: रायगड, महाराष्ट्र येथे पीएफ रेझिनचे उत्पादन ३,००० मेट्रिक टन/महिना वरून ६,००० मेट्रिक टन/महिना पर्यंत आणि हार्डनेस / कॅटॅलिस्ट ऑक्टाव्हेटर्स (कोल्ड ब्लेंडिंग) चे उत्पादन १,२०० मेट्रिक टन/महिना वरून ३,००० मेट्रिक टन/महिना पर्यंत वाढवण्याच्या तसेच ५०० मेट्रिक टन/महिना प्रस्तावित क्षमतेच्या नवीन उत्पादन फाउंड्री कन्झ्युमेबल (कोल्ड ब्लेंडिंग) आधारित उत्पादनांसाठीच्या मसुदा पर्यावरणीय प्रभाव मुल्यांकन अहवालाचा कार्यकारी सारांश.



प्रस्तावित फाउंड्री उपभोग्य वस्तूच्या प्रक्रियेचा तपशील खालील फ्लो चार्टमध्ये दिला आहे:



आकृती ६: प्रक्रिया प्रवाह तक्ता

मे. गार्गी हटनेस अल्बर्टस प्रा. लि. यांच्याद्वारे गट क्र.: २५१, २५३/४/अ, २५३/६/अ, २५३/७/अ, २५३/८, २५३/९, २५५, गाव: अतकरगाव, पोस्ट: मांदड, तालुका: खालापूर, जिल्हा: रायगड, महाराष्ट्र येथे पीएफ रेझिनचे उत्पादन ३,००० मेट्रिक टन/महिना वरून ६,००० मेट्रिक टन/महिना पर्यंत आणि हार्डनर्स / कॅटॅलिस्ट ॲक्टिव्हेटर्स (कोल्ड ब्लेंडिंग) चे उत्पादन १,२०० मेट्रिक टन/महिना वरून ३,००० मेट्रिक टन/महिना पर्यंत वाढवण्याच्या तसेच ५०० मेट्रिक टन/महिना प्रस्तावित क्षमतेच्या नवीन उत्पादन फाउंड्री कन्ड्युमेबल (कोल्ड ब्लेंडिंग) आधारित उत्पादनांसाठीच्या मसुदा पर्यावरणीय प्रभाव मुल्यांकन अहवालाचा कार्यकारी सारांश.

३.० अभ्यास कालावधी (आधारभूत पर्यावरणीय अभ्यास)

ईआयए-ईएमपीसाठी आधारभूत माहितीची निर्मिती मार्च ते मे २०२५ या कालावधीत, म्हणजेच मान्सूनपूर्व हंगामात तीन महिने करण्यात आली आहे.

अभ्यासाचे पर्यावरणीय घटक

प्रस्तावित प्रकल्पामुळे प्रभावित होण्याची सर्वाधिक शक्यता असलेले हवामानशास्त्र, सभोवतालच्या हवेची गुणवत्ता, पाण्याची गुणवत्ता, ध्वनी पातळी, मातीची गुणवत्ता, भूशास्त्र आणि जलशास्त्र, वाहतूक अभ्यास आणि सामाजिक-आर्थिक परिस्थिती यांसारख्या पर्यावरणीय घटकांचा अभ्यास कालावधीत करण्यात आला. भारतीय हवामान विभागाकडून (IMD) हवामानविषयक माहिती, तसेच भूशास्त्र, जलभूशास्त्र आणि जनगणना माहिती यांसारखी दुय्यम माहिती विविध सरकारी आणि गैर-सरकारी संस्थांकडून गोळा करण्यात आली.

३.१ हवामानशास्त्र

३.१.१ हवामानाची परिस्थिती

अतकरगाव (खालापूर, रायगड) येथे उष्णकटिबंधीय मान्सून हवामान असून, मान्सूनच्या काळात उच्च आर्द्रता आणि मध्यम ते जोरदार वारे वाहतात. उन्हाळा उष्ण असतो, तर हिवाळा सौम्य आणि सुखद असतो.

तापमान:

हिवाळ्यात तापमान साधारणपणे १५° से. पासून ते ऐन उन्हाळ्यात सुमारे ३५-३८° से. पर्यंत असते. वार्षिक सरासरी तापमान सुमारे २५-२८° से. असते.

पर्जन्यमान:

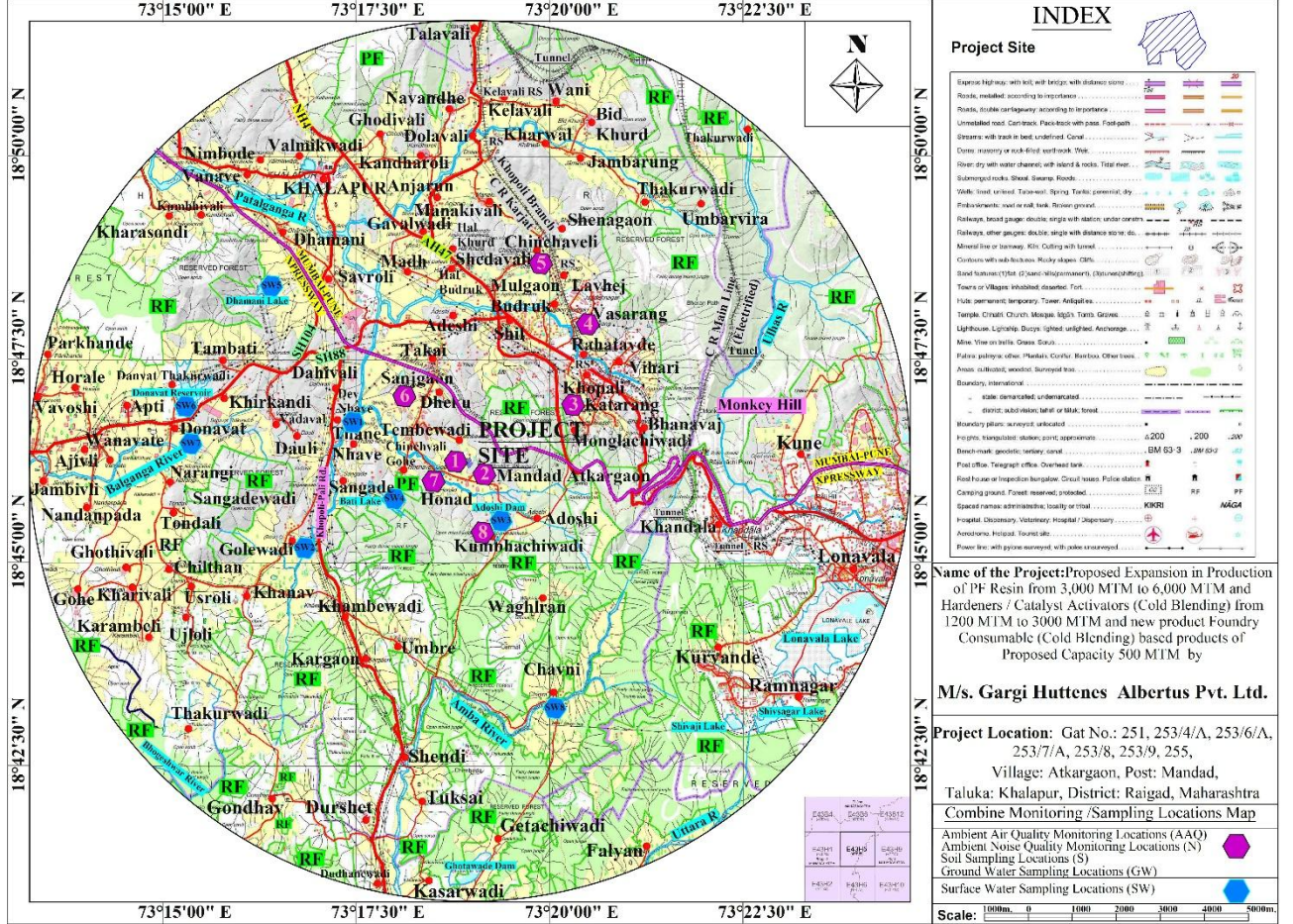
या भागात नैऋत्य मान्सूनच्या काळात (जून-सप्टेंबर) मुसळधार पाऊस पडतो. सरासरी वार्षिक पर्जन्यमान सुमारे ३०००-३५०० मिमी असून, बहुतेक पाऊस मान्सूनच्या महिन्यांतच पडतो.

३.२ सभोवतालच्या हवेच्या गुणवत्तेची स्थिती

अभ्यास क्षेत्रातील सभोवतालच्या हवेच्या गुणवत्तेच्या स्थितीचे निरीक्षण मार्च ते मे २०२५ या कालावधीत, प्रकल्प स्थळ आणि १० किमी अभ्यास क्षेत्रातील गावांसह ८ ठिकाणी करण्यात आले. वाऱ्याच्या दिशेकडील आणि वाऱ्याच्या विरुद्ध दिशेकडील हवामान परिस्थितीचा विचार करून एकूण ८ नमुना संकलन स्थळे निवडण्यात आली. श्वसनीय कण (PM₁₀), सूक्ष्म कण (PM_{2.5}), सल्फर डायऑक्साईड (SO₂) आणि नायट्रोजन ऑक्साईड (NO_x) यांच्या पातळीचे निरीक्षण करण्यात आले. वरील माहितीच्या आधारे, सभोवतालच्या हवेची गुणवत्ता (AAQ) केंद्रे निश्चित करण्यात आली आहेत आणि सभोवतालच्या हवेची गुणवत्ता, ध्वनी, भूजल आणि मृदा नमुना संकलन केंद्रांची स्थाने तक्ता ८ मध्ये सादर केली आहेत. PM₁₀, PM_{2.5}, SO₂, NO_x आणि CO यांची

मे. गार्गी हटनेस अल्बर्टस प्रा. लि. यांच्याद्वारे गट क्र.: २५१, २५३/४/अ, २५३/६/अ, २५३/७/अ, २५३/८, २५३/९, २५५, गाव: अतकरगाव, पोस्ट: मांदड, तालुका: खालापूर, जिल्हा: रायगड, महाराष्ट्र येथे पीएफ रेझिनचे उत्पादन ३,००० मेट्रिक टन/महिना वरून ६,००० मेट्रिक टन/महिना पर्यंत आणि हार्डनेस / कॅटॅलिस्ट अॅक्टिव्हेटर्स (कोल्ड ब्लेंडिंग) चे उत्पादन १,२०० मेट्रिक टन/महिना वरून ३,००० मेट्रिक टन/महिना पर्यंत वाढवण्याच्या तसेच ५०० मेट्रिक टन/महिना प्रस्तावित क्षमतेच्या नवीन उत्पादन फाउंड्री कन्झ्युमेबल (कोल्ड ब्लेंडिंग) आधारित उत्पादनांसाठीच्या मसुदा पर्यावरणीय प्रभाव मुल्यांकन अहवालाचा कार्यकारी सारांश.

किमान आणि कमाल मूल्ये तक्ता ९, १०, ११, १२ आणि १३ मध्ये सारांशित केली आहेत. एकत्रित आधारभूत निरीक्षण स्थळांचा नकाशा आकृती ७ मध्ये जोडलेला आहे.



आकृती ७: १० किमी अभ्यास क्षेत्रातील एकत्रित AAQ, ध्वनी पातळी, भूजल आणि पृष्ठजल तसेच मृदा नमुना संकलन देखरेख स्थळांचा नकाशा
तक्ता ८: एकत्रित AAQ, ध्वनी पातळी, भूजल आणि मृदा गुणवत्तेचे निरीक्षण करणारी केंद्रे

कोड	निरीक्षण स्थळे	स्थळाच्या संदर्भात अंतर (किमी) / दिशा	स्पष्टीकरण
१	प्रकल्प स्थळ	-	संदर्भ
२	मांदड अतकरगाव	०.२ / पूर्व-आग्नेय	सर्वात जवळची वस्ती
३	कटारंग	२.७ / पूर्व-ईशान्य	वाऱ्याच्या दिशेने
४	वासरंग	३.९ / ईशान्य	वाऱ्याच्या दिशेने

मे. गार्गी हटनेस अल्बर्टस प्रा. लि. यांच्याद्वारे गट क्र.: २५१, २५३/४/अ, २५३/६/अ, २५३/७/अ, २५३/८, २५३/९, २५५, गाव: अतकरगाव, पोस्ट: मांदड, तालुका: खालापूर, जिल्हा: रायगड, महाराष्ट्र येथे पीएफ रेझिनचे उत्पादन ३,००० मेट्रिक टन/महिना वरून ६,००० मेट्रिक टन/महिना पर्यंत आणि हार्डनर्स / कॅटॅलिस्ट अॅक्टिव्हेटर्स (कोल्ड ब्लेंडिंग) चे उत्पादन १,२०० मेट्रिक टन/महिना वरून ३,००० मेट्रिक टन/महिना पर्यंत वाढवण्याच्या तसेच ५०० मेट्रिक टन/महिना प्रस्तावित क्षमतेच्या नवीन उत्पादन फाउंड्री कन्ड्युम्बल (कोल्ड ब्लेंडिंग) आधारित उत्पादनांसाठीच्या मसुदा पर्यावरणीय प्रभाव मुल्यांकन अहवालाचा कार्यकारी सारांश.

कोड	निरीक्षण स्थळे	स्थळाच्या संदर्भात अंतर (किमी) / दिशा	स्पष्टीकरण
५	शोडावली	४.८ / ईशान्य	वाऱ्याच्या दिशेने
६	सांजगाव	२.१ / वायव्य	वाऱ्याची दिशा
७	होनाड	१.० / नैऋत्य	वाऱ्याच्या दिशेच्या विरुद्ध
८	कुंभाचीवाडी	१.७ / दक्षिण-आग्नेय	वाऱ्याच्या दिशेच्या विरुद्ध

सभोवतालच्या हवेच्या गुणवत्तेच्या निकालांचा सारांश

तक्ता ९: सूक्ष्म कण - पीएम_{१०}

स्थानाचे नाव	ए१	ए२	ए३	ए४	ए५	ए६	ए७	ए८
किमान	२०.७	२०.६	३०.९	२२.३	२२.५	२०.३	२०.५	२०.८
कमाल	४०.६	४०.४	४२.९	४०.२	४४.४	३८.५	४४.९	४२.७
सरासरी	२७.५	२६.३	३५.६	३१.८	३२.४	२६.६	३५.५	३२.७
९८ वा पर्सेटॉईल	३७.७	३६.६	४१.९	३८.२	४२.४	३६.६	४४.९	४१.८
सीपीसीबी मानके	१००							

सर्व मूल्ये $\mu\text{g}/\text{m}^3$ मध्ये आहेत.

तक्ता १०: सूक्ष्म कण - पीएम_{२.५}

स्थानाचे नाव	ए१	ए२	ए३	ए४	ए५	ए६	ए७	ए८
किमान	१६.३	२४.५	२२.५	२६.६	२०.८	२०.१	२२.०	१२.६
कमाल	३८.३	४२.९	३२.९	४४.३	३४.७	३६.०	३६.१	३४.६
सरासरी	२६.३	३२.९	२७.४	३६.५	२६.७	२७.०	२७.७	१९.६
९८ वा पर्सेटॉईल	३५.५	४०.९	३२.७	४४.३	३३.७	३५.१	३५.५	३३.६
सीपीसीबी मानके	६०							

सर्व मूल्ये $\mu\text{g}/\text{m}^3$ मध्ये आहेत.

मे. गार्गी हटनेस अल्बर्टस प्रा. लि. यांच्याद्वारे गट क्र.: २५१, २५३/४/अ, २५३/६/अ, २५३/७/अ, २५३/८, २५३/९, २५५, गाव: अतकरगाव, पोस्ट: मांदड, तालुका: खालापूर, जिल्हा: रायगड, महाराष्ट्र येथे पीएफ रेझिनचे उत्पादन ३,००० मेट्रिक टन/महिना वरून ६,००० मेट्रिक टन/महिना पर्यंत आणि हार्डनर्स / कॅटॅलिस्ट ऑक्टाहेटर्स (कोल्ड ब्लेंडिंग) चे उत्पादन १,२०० मेट्रिक टन/महिना वरून ३,००० मेट्रिक टन/महिना पर्यंत वाढवण्याच्या तसेच ५०० मेट्रिक टन/महिना प्रस्तावित क्षमतेच्या नवीन उत्पादन फाउंड्री कन्ड्युमेबल (कोल्ड ब्लेंडिंग) आधारित उत्पादनांसाठीच्या मसुदा पर्यावरणीय प्रभाव मुल्यांकन अहवालाचा कार्यकारी सारांश.

तक्ता ११: सल्फर डायऑक्साइड – एसओ_२

स्थानाचे नाव	ए१	ए२	ए३	ए४	ए५	ए६	ए७	ए८
किमान	१२.५	११.०	१६.७	२०.४	१०.४	१२.८	२०.८	२०.४
कमाल	२२.६	३१.०	३०.७	२८.५	३०.२	३४.८	३४.६	२८.५
सरासरी	१५.९	१९.५	२३.६	२४.१	१५.५	२२.९	३०.६	२४.२
९८ ^{वा} पर्सेंटाईल	२१.६	३१.०	२९.७	२८.४	२६.३	३३.८	३४.६	२८.५
सीपीसीबी मानके	८०							

सर्व मूल्ये $\mu\text{g}/\text{m}^3$ मध्ये आहेत.

तक्ता १२: नायट्रोजनचे ऑक्साइड – एनओ_x

स्थानाचे नाव	ए१	ए२	ए३	ए४	ए५	ए६	ए७	ए८
किमान	१६.७	१६.४	१४.६	२४.१	१४.५	२०.०	२०.२	१२.६
कमाल	३६.७	३४.४	३८.६	३६.२	३४.४	३६.०	३२.१	२८.४
सरासरी	२७.७	२३.७	३१.६	३२.२	२४.५	२५.५	२५.८	१८.१
९८ ^{वा} पर्सेंटाईल	३६.७	३३.५	३८.६	३६.२	३४.३	३४.१	३०.२	२८.२
सीपीसीबी मानके	८०							

सर्व मूल्ये $\mu\text{g}/\text{m}^3$ मध्ये आहेत.

तक्ता १३: कार्बन मोनोऑक्साइड – CO

स्थानाचे नाव	ए१	ए२	ए३	ए४	ए५	ए६	ए७	ए८
किमान	०.०	०.३	०.५	०.४	०.०	०.३	०.०	०.१
कमाल	०.४	०.६	०.७	०.५	०.४	०.६	०.५	०.४
सरासरी	०.१	०.४	०.६	०.४	०.१	०.४	०.१	०.२
९८ ^{वा} पर्सेंटाईल	०.३	०.५	०.७	०.५	०.४	०.६	०.३	०.३

सर्व मूल्ये mg/m^3 मध्ये आहेत.

मे. गार्गी हटनेस अल्बर्टस प्रा. लि. यांच्याद्वारे गट क्र.: २५१, २५३/४/अ, २५३/६/अ, २५३/७/अ, २५३/८, २५३/९, २५५, गाव: अतकरगाव, पोस्ट: मांदड, तालुका: खालापूर, जिल्हा: रायगड, महाराष्ट्र येथे पीएफ रेझिनचे उत्पादन ३,००० मेट्रिक टन/महिना वरून ६,००० मेट्रिक टन/महिना पर्यंत आणि हार्डनेस / कॅटलिस्ट अॅक्टिव्हेटर्स (कोल्ड ब्लेंडिंग) चे उत्पादन १,२०० मेट्रिक टन/महिना वरून ३,००० मेट्रिक टन/महिना पर्यंत वाढवण्याच्या तसेच ५०० मेट्रिक टन/महिना प्रस्तावित क्षमतेच्या नवीन उत्पादन फाउंड्री कन्ड्युमेबल (कोल्ड ब्लेंडिंग) आधारित उत्पादनांसाठीच्या मसुदा पर्यावरणीय प्रभाव मुल्यांकन अहवालाचा कार्यकारी सारांश.

निष्कर्ष

तीन महिन्यांच्या सभोवतालच्या हवेच्या गुणवत्तेच्या माहितीच्या विश्लेषणानुसार, प्रकल्पस्थळी तसेच प्रकल्पस्थळाच्या वाऱ्याच्या दिशेने आणि वाऱ्याच्या विरुद्ध दिशेनेही सभोवतालच्या हवेची गुणवत्ता चांगली असल्याचे दिसून येते. सूक्ष्म कण PM₁₀ तसेच PM_{2.5} विहित मर्यादित आहेत. SO₂ आणि NO_x ची पातळी विहित मर्यादितपेक्षा खूपच कमी आहे, त्यामुळे सभोवतालच्या हवेच्या गुणवत्तेच्या बाबतीत एकूण चित्र सकारात्मक आहे. बेसलाइन माहिती संकलनानुसार, PM₁₀ चे कमाल मूल्य होनाड येथे – ४४.९ µg/m³ आणि किमान मूल्य सांजगाव येथे – २०.३ µg/m³ नोंदवले गेले. PM_{2.5} चे कमाल मूल्य वासरंग येथे – ४४.३ µg/m³ आणि किमान मूल्य कुंभाचीवाडी येथे – १२.६ µg/m³ नोंदवले गेले. SO₂ चे सर्वाधिक प्रमाण सांजगाव येथे ३४.८ µg/m³ आणि किमान प्रमाण शेडावली येथे १०.४ µg/m³ नोंदवले गेले. NO_x चे सर्वाधिक प्रमाण कटारंग येथे ३८.६ µg/m³ आणि किमान प्रमाण कुंभाचीवाडी येथे १२.६ µg/m³ नोंदवले गेले. CO चे सर्वाधिक प्रमाण कटारंग येथे ०.७ mg/m³ आणि किमान प्रमाण प्रकल्प स्थळ, शेडावली व होनाड येथे ०.० mg/m³ नोंदवले गेले.

३.३ सभोवतालच्या आवाजाची पातळी

सभोवतालच्या हवेच्या गुणवत्तेच्या देखरेखीसाठी निवडलेल्या ८ देखरेख स्थळांवर सभोवतालच्या आवाजाच्या पातळीची देखरेख करण्यात आली. देखरेखीचे निकाल तक्ता १४ मध्ये सारांशित केले आहेत.

तक्ता १४ : अभ्यास कालावधीतील ध्वनी पातळी

समतुल्य आवाज पातळी	एन१	एन२	एन३	एन४	एन५	एन६	एन७	एन८
(दिवस) एल मॅक्स	७२.२	५४.८	५४.८	५४.८	५४.६	५४.८	५४.८	५४.८
(दिवस) एल मिन	५८.६	३८.८	३६.४	४०.२	४०.६	३८.४	४४.२	४०.४
(रात्री) एल मॅक्स	६८.२	४४.८	४४.८	४४.४	४४.६	४४.८	४४.६	४४.६
(रात्री) एल मिन	५८.४	३८.६	४०.४	२६.८	३६.२	४०.४	४०.४	३८.६
एल डी	६२.२२	४६.६	४८.९३	४९.०९	५०.१	४८.६८	५१.२८	४९.५३
एल एन	६२.३७	४१.८३	४२.७	३९.४८	४०.५३	४२.६८	४२.७५	४२.१
सीपीसीबी लिमिटेड	७५	५५	५५	५५	५५	५५	५५	५५
एलएन	७०	४५	४५	४५	४५	४५	४५	४५

*सर्व मूल्ये dB(A) मध्ये

मे. गार्गी हटनेस अल्बर्टस प्रा. लि. यांच्याद्वारे गट क्र.: २५१, २५३/४/अ, २५३/६/अ, २५३/७/अ, २५३/८, २५३/९, २५५, गाव: अतकरगाव, पोस्ट: मांदड, तालुका: खालापूर, जिल्हा: रायगड, महाराष्ट्र येथे पीएफ रेझिनचे उत्पादन ३,००० मेट्रिक टन/महिना वरून ६,००० मेट्रिक टन/महिना पर्यंत आणि हार्डनर्स / कॅटॅलिस्ट ऑक्टाव्हेटर्स (कोल्ड ब्लेंडिंग) चे उत्पादन १,२०० मेट्रिक टन/महिना वरून ३,००० मेट्रिक टन/महिना पर्यंत वाढवण्याच्या तसेच ५०० मेट्रिक टन/महिना प्रस्तावित क्षमतेच्या नवीन उत्पादन फाउंड्री कन्झ्युमेबल (कोल्ड ब्लेंडिंग) आधारित उत्पादनांसाठीच्या मसुदा पर्यावरणीय प्रभाव मुल्यांकन अहवालाचा कार्यकारी सारांश.

निष्कर्ष

प्रकल्प स्थळ (N1) येथे दिवसा कमाल ध्वनी पातळी ७२.२ dB(A) नोंदवली गेली आणि शेडावली (N5) येथे दिवसा किमान ध्वनी पातळी ५४.६ dB(A) नोंदवली गेली. प्रकल्प स्थळ (N1) येथे रात्री कमाल ध्वनी पातळी ६८.२ dB(A) नोंदवली गेली आणि वासरंग (N4) येथे रात्री किमान ध्वनी पातळी ४४.४ dB(A) नोंदवली गेली. दिवसाची कमाल आणि किमान समतुल्य ध्वनी पातळी ४६.६ ते ६२.२२ dB(A) च्या दरम्यान आढळली. रात्रीची कमाल आणि किमान समतुल्य ध्वनी पातळी ३९.४८ ते ४२.७५ dB(A) च्या दरम्यान आढळली.

३.४ भूजल आणि पृष्ठजल गुणवत्ता

अभ्यास क्षेत्रामधील WQI ची मूल्ये २१.० (उत्कृष्ट) ते ११६.३५ (खराब) या श्रेणीत आढळतात. प्रकल्प स्थळ, मांदड अतकरगाव, कटारंग, वासरंग आणि होनाड यांसारखी बहुतांश ठिकाणे 'चांगल्या' श्रेणीत येतात; याचा अर्थ असा की, या ठिकाणचे पाणी किमान प्रक्रिया करून सामान्य वापरासाठी योग्य आहे. शेडावली आणि कुंभाचीवाडी यांसारख्या ठिकाणांवर पाण्याची गुणवत्ता 'उत्कृष्ट' असल्याचे दिसून येते, जे पिण्याच्या उद्देशांसाठी पूर्णपणे सुरक्षित आहे. तथापि, सांजगाव येथे पाण्याची गुणवत्ता 'खराब' (WQI 116.35) असल्याचे आढळते; हे तेथील उच्च प्रदूषण पातळी दर्शवते आणि वापरापूर्वी या पाण्यावर सखोल प्रक्रिया करणे आवश्यक असल्याचे सूचित करते.

तक्ता १५: पृष्ठजल नमुना संकलन स्थळे

अ. क्र.	स्थान	प्रकल्प स्थळाच्या संदर्भात अंतर/दिशा
SW१	देव न्हावे गावाजवळ पाताळगंगा नदी	२.८ किमी / वायव्य
SW२	गोळेवाडी गावाजवळ पाताळगंगा नदी	४.० किमी / नैऋत्य
SW३	आडोशी धरण	१.२ किमी / दक्षिण-आग्नेय
SW४	बाती तलाव	२.० किमी / नैऋत्य
SW५	धामणी तलाव	५.८ किमी / वायव्य
SW६	डोनावत जलाशय	६.० किमी / पश्चिम-उत्तर वायव्य
SW७	बालगंगा नदी (डोनावत गावाजवळ)	६.४२ किमी / पश्चिम-उत्तर वायव्य
SW८	अंबा नदी (चावणी गावाजवळ)	५.४३ किमी / आग्नेय

निष्कर्ष:

- पृष्ठभागीय पाण्याचा pH ७.४८ ते ७.८७ दरम्यान आढळला.
- एकूण विरघळलेले घन (TDS) ३०१ ते ३३५ मिग्रॅ/लि. आढळले.

मे. गार्गी हटनेस अल्बर्टस प्रा. लि. यांच्याद्वारे गट क्र.: २५१, २५३/४/अ, २५३/६/अ, २५३/७/अ, २५३/८, २५३/९, २५५, गाव: अतकरगाव, पोस्ट: मांदड, तालुका: खालापूर, जिल्हा: रायगड, महाराष्ट्र येथे पीएफ रेझिनचे उत्पादन ३,००० मेट्रिक टन/महिना वरून ६,००० मेट्रिक टन/महिना पर्यंत आणि हार्डनेस / कॅटलिस्ट ऑक्टाव्हेटर्स (कोल्ड ब्लेंडिंग) चे उत्पादन १,२०० मेट्रिक टन/महिना वरून ३,००० मेट्रिक टन/महिना पर्यंत वाढवण्याच्या तसेच ५०० मेट्रिक टन/महिना प्रस्तावित क्षमतेच्या नवीन उत्पादन फाउंड्री कन्झ्युमेबल (कोल्ड ब्लेंडिंग) आधारित उत्पादनांसाठीच्या मसुदा पर्यावरणीय प्रभाव मुल्यांकन अहवालाचा कार्यकारी सारांश.

- एकूण कठोरता २०४.१४ ते २५१.१२ मिग्रॅ/लि. आढळली.
- नायट्रेट्स ०.१५ ते ०.४० मिग्रॅ/लि. आढळले.
- पाण्यातील एकूण कोलिफॉर्म १५०० ते १६४८ MPN/१०० मि.लि.

एकूण कोलिफॉर्म आणि फीकल कोलिफॉर्म हे दूषिततेचे जैविक निर्देशक आहेत. पृष्ठभागावरील पाण्याच्या ८ नमुन्यांमध्ये एकूण कोलिफॉर्म (१५०० ते १६४८ एमपीएन/१०० मिली) आणि मलजन्य कोलिफॉर्म (१००-३०० एमपीएन/१०० मिली) यांची उपस्थिती सौम्य जिवाणूजन्य प्रदूषण दर्शवते. जरी आढळलेली पातळी आयएस २२९६:१९९२ च्या अनुज्ञेय मर्यादित (वर्ग सी: एकूण कोलिफॉर्मसाठी ५,००० एमपीएन/१०० मिली) असली तरी, त्यांची उपस्थिती परिसरातील शेतीतील वाहून आलेले पाणी, घरगुती सांडपाणी किंवा प्राण्यांची विष्ठा यांसारख्या संभाव्य प्रदूषणाच्या स्रोतांकडे सूचित करते. पुढील प्रदूषण टाळण्यासाठी सतत देखरेख आणि स्रोत नियंत्रणाची शिफारस केली जाते.

३.५ मातीची गुणवत्ता

निष्कर्ष:

- ७.३८ ते ८.०१ च्या दरम्यान आढळला .
- मातीच्या नमुन्यांमधील सेंद्रिय कार्बनचे प्रमाण ०.२४ ते २.५९ या दरम्यान आढळले.
- येथील माती प्रामुख्याने वालुकामय चिकणमाती आहे.
- एन स्वरूपातील नायट्रोजन २४४.० – १४१०.० किलोग्रॅम/हेक्टर पर्यंत बदलत आहे.
- फॉस्फरस १४.१६ – ३९८.४१ किलोग्रॅम/हेक्टर या प्रमाणात आढळला.
- पोटॅशियम ११९.० – १२६.० किलोग्रॅम/हेक्टर या प्रमाणात आढळले.
- वाहकता २२३.२ – १०९६.० $\mu\text{S}/\text{cm}$ च्या श्रेणीत आढळून आली .

एकंदरीत, अभ्यास क्षेत्रातील मातीचा दर्जा मध्यम ते चांगला मानला जाऊ शकतो, मात्र विविध मापदंडांमध्ये काही प्रमाणात भिन्नता आढळते. ही जमीन साधारणपणे शेतीसाठी योग्य आहे, परंतु जमिनीची सुपीकता सुधारण्यासाठी आणि टिकवून ठेवण्यासाठी जागेनुसार विशिष्ट पोषकद्रव्य व्यवस्थापनाची (विशेषतः सेंद्रिय कार्बन, नायट्रोजन आणि पोटॅशियम) शिफारस केली जाते.

३.६ भू-वापर / भू-आच्छादन अभ्यास

भू-वापर / भू-आच्छादन क्षेत्राची आकडेवारी तक्ता १६ मध्ये दिली आहे.

मे. गार्गी हटनेस अल्बर्टस प्रा. लि. यांच्याद्वारे गट क्र.: २५१, २५३/४/अ, २५३/६/अ, २५३/७/अ, २५३/८, २५३/९, २५५, गाव: अतकरगाव, पोस्ट: मांदड, तालुका: खालापूर, जिल्हा: रायगड, महाराष्ट्र येथे पीएफ रेझिन्चे उत्पादन ३,००० मेट्रिक टन/महिना वरून ६,००० मेट्रिक टन/महिना पर्यंत आणि हार्डनर्स / कॅटॅलिस्ट ऑक्स्ट्रिक्टर्स (कोल्ड ब्लेंडिंग) चे उत्पादन १,२०० मेट्रिक टन/महिना वरून ३,००० मेट्रिक टन/महिना पर्यंत वाढवण्याच्या तसेच ५०० मेट्रिक टन/महिना प्रस्तावित क्षमतेच्या नवीन उत्पादन फाउंड्री कन्ड्युम्बल (कोल्ड ब्लेंडिंग) आधारित उत्पादनांसाठीच्या मसुदा पर्यावरणीय प्रभाव मुल्यांकन अहवालाचा कार्यकारी सारांश.

तक्ता १६: भू-वापर/भू-आच्छादन क्षेत्राची आकडेवारी

प्रकल्प स्थळ क्षेत्राच्या १० किमी त्रिज्येतील भू-वापर/भू-आच्छादन वर्गीकरण प्रणाली				
अ. क्र.	स्तर-१	स्तर-२	क्षेत्रफळ (चौरस किमी ^२)	टक्केवारी (%)
१	बांधकामाधीन जमीन	वसाहत	२२.१४	६.८४
		औद्योगिक वसाहत	१२.८६	३.९७
		रस्ते पायाभूत सुविधा	६.४८	२.००
		रेल्वे लाईन क्षेत्र	१.५९	०.४९
२	शेतीयोग्य जमीन/ पिकाऊ जमीन	एकल पीक	६२.४८	१९.२९
		दुहेरी पीक	१९.४१	५.९९
३	जंगल	संरक्षित वन	०.२३	०.०७
		राखीव वन	१२०.७७	३७.२९
		बन्यापैकी दाट मिश्र जंगल	२.९४	०.९१
		खुले मिश्र जंगल	५.५२	१.७०
४	खुल्या झुडपी जागा/पडीक जमिनी	खुल्या झुडपी जागा	४५.०८	१३.९२
		पडीक जमीन	१२.४०	३.८३
५	जलाशय	नदी/नाला/ओढा/कालवा	७.१२	२.२०
		धरण/तलाव/सरोवर	४.३६	१.३५
६	खाण क्षेत्र	दगडाची खाण	०.४९	०.१५
एकूण			३२३.८७	१००.००

३.७ जैविक पर्यावरण

अभ्यास क्षेत्राचे जैविक पर्यावरण प्रामुख्याने ग्रामीण स्वरूपाचे असून ते पश्चिम घाट परिसंस्थेने प्रभावित आहे. या क्षेत्राचे वैशिष्ट्य म्हणजे शेतीप्रधान जमीन, जिथे विरळ ते मध्यम प्रमाणात वनस्पती आढळतात. यामध्ये आंबा, कडुलिंब, वड, पिंपळ, जांभूळ आणि बाभूळ यांसारख्या सामान्य वृक्ष प्रजाती, तसेच नारळ आणि काजू यांसारख्या लागवडीच्या पिकांचा समावेश आहे. शेतांच्या सीमांवर आणि रस्त्यांच्या कडेला लहान लहान पट्ट्यांमध्ये नैसर्गिक वनस्पती आढळतात. प्राण्यांमध्ये भारतीय खार, मुंगूस, ससा, शेतातील उंदीरवर्गीय प्राणी आणि सरडे व बिनविषारी साप यांसारखे सरपटणारे प्राणी यांसारख्या सामान्यपणे आढळणाऱ्या प्रजातींचा

मे. गार्गी हटनेस अल्बर्टस प्रा. लि. यांच्याद्वारे गट क्र.: २५१, २५३/४/अ, २५३/६/अ, २५३/७/अ, २५३/८, २५३/९, २५५, गाव: अतकरगाव, पोस्ट: मांदड, तालुका: खालापूर, जिल्हा: रायगड, महाराष्ट्र येथे पीएफ रेझिनचे उत्पादन ३,००० मेट्रिक टन/महिना वरून ६,००० मेट्रिक टन/महिना पर्यंत आणि हार्डनर्स / कॅटॅलिस्ट ऑक्टाहेटर्स (कोल्ड ब्लेंडिंग) चे उत्पादन १,२०० मेट्रिक टन/महिना वरून ३,००० मेट्रिक टन/महिना पर्यंत वाढवण्याच्या तसेच ५०० मेट्रिक टन/महिना प्रस्तावित क्षमतेच्या नवीन उत्पादन फाउंड्री कन्ड्युमेबल (कोल्ड ब्लेंडिंग) आधारित उत्पादनांसाठीच्या मसुदा पर्यावरणीय प्रभाव मुल्यांकन अहवालाचा कार्यकारी सारांश.

समावेश आहे, तर पक्ष्यांमध्ये कावळा, मैना, चिमणी, कबूतर, बुलबुल आणि कोकिळा यांसारख्या वैशिष्ट्यपूर्ण पक्ष्यांच्या प्रजातींचा समावेश आहे. अभ्यास क्षेत्राच्या नजीकच्या परिसरात कोणतीही दुर्मिळ, संकटग्रस्त किंवा अनुसूची-१ मधील प्रजाती आढळल्याची नोंद नाही. जरी रायगड जिल्हा समृद्ध जैवविविधता असलेल्या पर्यावरणीय दृष्ट्या महत्त्वपूर्ण पश्चिम घाट प्रदेशात येत असला तरी, प्रकल्प स्थळ आणि त्याच्या सभोवतालच्या परिसरात वन्यजीव अभयारण्ये, राष्ट्रीय उद्याने किंवा संरक्षित जंगले यांसारखी कोणतीही पर्यावरणीय दृष्ट्या संवेदनशील वैशिष्ट्ये जवळच्या परिसरात आढळत नाहीत. एकंदरीत, या क्षेत्राचे जैविक पर्यावरण हे कमी पर्यावरणीय संवेदनशीलता असलेले मानले जाते आणि यामध्ये जैवविविधतेशी संबंधित कोणत्याही महत्त्वपूर्ण मर्यादा नाहीत.

३.८ सामाजिक-आर्थिक पर्यावरण

खालापूर (जिल्हा: रायगड) येथील १० किमीच्या अभ्यास क्षेत्राची सामाजिक-आर्थिक रचना, २०११ च्या जनगणनेनुसार, मध्यम विकसित ग्रामीण-निमशहरी परिसर दर्शवते, जिथे ४९,०४४ घरांमध्ये २,२६,६४३ लोक राहतात. लोकसंख्याशास्त्रीय माहितीनुसार, येथे पुरुषप्रधान लोकसंख्या (५३.२%) असून लिंग गुणोत्तर १००० पुरुषांमागे ८८१ स्त्रिया आहेत आणि कुटुंबाचा सरासरी आकार सुमारे ४.६८ व्यक्तींचा आहे. सामाजिकदृष्ट्या, लोकसंख्येच्या सुमारे २०.११% लोक अनुसूचित जाती (९.०७%) आणि अनुसूचित जमाती (११.०४%) यांचे आहेत, जे सामाजिकदृष्ट्या असुरक्षित गटांची लक्षणीय उपस्थिती दर्शवते. एकूण साक्षरता दर ७४.६६% असून तो बऱ्यापैकी चांगला आहे; तथापि, एक लक्षणीय लिंगाधारित तफावत दिसून येते, ज्यात महिला साक्षरता (४३.४१%) पुरुष साक्षरतेपेक्षा (५६.५९%) कमी आहे, जे महिलांसाठी सुधारित शैक्षणिक संधींची गरज अधोरेखित करते. व्यावसायिकदृष्ट्या, लोकसंख्येपैकी केवळ ३३.०९% लोक मुख्य कामगार आहेत, तर ६१.४६% लोक अकामगार आहेत. यावरून या प्रदेशात रोजगाराच्या मर्यादित संधी आणि आर्थिक अवलंबित्व असल्याचे दिसून येते. येथील मनुष्यबळ प्रामुख्याने शेती, संबंधित उपक्रम आणि लघुउद्योगांमध्ये गुंतलेले आहे. या भागातील पायाभूत सुविधा मूलभूत स्वरूपाच्या असून, बहुतेक गावांमध्ये प्राथमिक शाळा आणि अंगणवाड्या आहेत, तर उच्च शिक्षण आणि प्रगत आरोग्यसेवा सुविधा खोपोली आणि खालापूरसारख्या जवळच्या शहरांमध्ये आहेत. अभ्यास क्षेत्रात आरोग्यसेवा पायाभूत सुविधा मर्यादित असून, प्राथमिक आरोग्य केंद्रे अत्यंत कमी आहेत आणि चांगल्या वैद्यकीय सेवांसाठी जवळच्या शहरी केंद्रांवर अवलंबून राहावे लागते. एकूणच, या प्रदेशात मध्यम सामाजिक-आर्थिक विकास दिसून येतो, तसेच रोजगार निर्मिती, आरोग्यसेवा आणि उच्च शिक्षण सुविधांमध्ये सुधारणेला वाव आहे.

मे. गार्गी हटनेस अल्बर्टस प्रा. लि. यांच्याद्वारे गट क्र.: २५१, २५३/४/अ, २५३/६/अ, २५३/७/अ, २५३/८, २५३/९, २५५, गाव: अतकरगाव, पोस्ट: मांदड, तालुका: खालापूर, जिल्हा: रायगड, महाराष्ट्र येथे पीएफ रेझिनचे उत्पादन ३,००० मेट्रिक टन/महिना वरून ६,००० मेट्रिक टन/महिना पर्यंत आणि हार्डनर्स / कॅटॅलिस्ट ऑक्टाव्हेटर्स (कोल्ड ब्लेंडिंग) चे उत्पादन १,२०० मेट्रिक टन/महिना वरून ३,००० मेट्रिक टन/महिना पर्यंत वाढवण्याच्या तसेच ५०० मेट्रिक टन/महिना प्रस्तावित क्षमतेच्या नवीन उत्पादन फाउंड्री कन्झ्युमेबल (कोल्ड ब्लेंडिंग) आधारित उत्पादनांसाठीच्या मसुदा पर्यावरणीय प्रभाव मुल्यांकन अहवालाचा कार्यकारी सारांश.

४.० बांधकाम टप्प्यादरम्यान होणारे परिणाम आणि ते कमी करण्याचे उपाय

४.१ हवेचे पर्यावरण

अपेक्षित परिणाम

धुळीच्या निर्मितीमुळे हवेच्या पर्यावरणावर परिणाम होईल आणि तो फक्त स्थानिक स्वरूपाचा व कारखान्याच्या हद्दीपुरता मर्यादित असेल. सूक्ष्म कणांच्या उत्सर्जनामुळे व्यावसायिक आरोग्याच्या समस्या, जसे की श्वसनसंस्थेच्या समस्या, उदाहरणार्थ अॅलर्जिक दमा आणि डोळ्यांतून पाणी येणे इत्यादी उद्भवू शकतात.

शमन उपाययोजना

- साइटवर काम करणाऱ्या कामगारांसाठी पीपीई (डस्ट मास्क, गॉगल्स) ची तरतूद.
- बांधकाम क्षेत्राच्या सीमेवर पत्र्यांचे आच्छादन
- बांधकाम क्षेत्रात ठराविक काळाने पाणी शिंपडणे.

४.२ जल पर्यावरण

अपेक्षित परिणाम

प्रकल्पस्थळी आवश्यक असलेले ताजे पाणी टँकरद्वारे पुरवले जाईल. बांधकामादरम्यान जवळच्या गावांतील सुमारे २५ कामगारांना रोजगार दिला जाईल. बांधकामाच्या टप्प्यात निर्माण होणाऱ्या अतिरिक्त सांडपाण्यावर ईटीपीमध्ये प्रक्रिया केली जाईल.

शमन उपाययोजना

- कामगारांसाठी स्वच्छ पिण्याच्या पाण्याची तात्पुरती व्यवस्था करण्यात येईल .
- (बांधकामाच्या टप्प्यात) शौचालये उपलब्ध करून दिली जातील आणि ती शोषखड्ड्यांमध्ये विसर्जन करणाऱ्या सेप्टिक टँकला जोडली जातील.

४.३ ध्वनी आणि कंपनाचे वातावरण

अपेक्षित परिणाम

बांधकामाच्या टप्प्यात आवाज आणि कंपने निर्माण होतील. बांधकाम आणि संयंत्र उभारणीचा टप्पा तात्पुरत्या स्वरूपाचा असल्याने, ध्वनी प्रदूषण केवळ संयंत्राच्या हद्दीपुरतेच मर्यादित राहील.

शमन उपाययोजना

- बांधकाम कामगारांसाठी पुरेसे वैयक्तिक संरक्षक उपकरणे (इअर मफ्स, इअर प्लग्स).
- आवाजाचा प्रसार रोखण्यासाठी पुरेसा अडथळा उपलब्ध करून दिला जाईल.
- ईपी कायद्यातील आवाजाच्या मानदंडांची पूर्तता करणारी बांधकाम यंत्रसामग्री वापरण्यात येईल.

मे. गार्गी हटनेस अल्बर्टस प्रा. लि. यांच्याद्वारे गट क्र.: २५१, २५३/४/अ, २५३/६/अ, २५३/७/अ, २५३/८, २५३/९, २५५, गाव: अतकरगाव, पोस्ट: मांदड, तालुका: खालापूर, जिल्हा: रायगड, महाराष्ट्र येथे पीएफ रेझिनचे उत्पादन ३,००० मेट्रिक टन/महिना वरून ६,००० मेट्रिक टन/महिना पर्यंत आणि हार्डनर्स / कॅटॅलिस्ट ॲक्टिव्हेटर्स (कोल्ड ब्लेंडिंग) चे उत्पादन १,२०० मेट्रिक टन/महिना वरून ३,००० मेट्रिक टन/महिना पर्यंत वाढवण्याच्या तसेच ५०० मेट्रिक टन/महिना प्रस्तावित क्षमतेच्या नवीन उत्पादन फाउंड्री कन्झ्युमेबल (कोल्ड ब्लेंडिंग) आधारित उत्पादनांसाठीच्या मसुदा पर्यावरणीय प्रभाव मुल्यांकन अहवालाचा कार्यकारी सारांश.

४.४ भू-पर्यावरण

अपेक्षित परिणाम

प्रकल्प उभारणीमध्ये जमिनीचे सपाटीकरण आणि उत्खनन यांचा समावेश असतो. निर्माण होणाऱ्या घनकचऱ्यामध्ये पाडकामाचा मलबा, पायाभरणीच्या वेळी काढलेला आधारस्तर, तुटलेले काँक्रीट, काच, विटा आणि लोखंडाचे तुकडे, इन्सुलेशन, पॅकेजिंग साहित्य, प्लास्टिकचे ड्रम इत्यादींचा समावेश असेल. निर्माण होणाऱ्या धोकादायक कचऱ्यामध्ये पेंटचे ड्रम, ग्लास वूल इन्सुलेशन इत्यादींचा समावेश असतो. कचऱ्याची अयोग्य विल्हेवाट लावल्यास अस्वच्छ परिस्थिती निर्माण होऊ शकते आणि आसपासच्या लोकांना धोका पोहोचू शकतो.

शमन उपाययोजना

- निर्माण होणाऱ्या घनकचऱ्याच्या साठवणुकीसाठी स्वतंत्र जागा निश्चित केली जाईल, तर घातक कचरा त्यासाठी निश्चित केलेल्या आच्छादित जागेत साठवला जाईल.
- पायाभरणीच्या वेळी काढलेला आधार, काँक्रीटचे तुटलेले तुकडे आणि विटा समतल करण्यासाठी दिल्या जातील.
- फुटलेल्या काचा, प्लास्टिकचे ड्रम/पिशव्या/लोखंडी भंगार इत्यादी कचरा पुनर्वापरासाठी भंगार विक्रेत्यांना विकला जाईल.
- रिकामे रंगाचे डबे, ब्रश आणि फिल्टर, ग्लास वूल मटेरियल आणि पॅकेजिंग वेगळे साठवून CHWTSDF (सामान्य घातक कचरा प्रक्रिया, साठवणूक आणि विल्हेवाट सुविधा) सुविधेकडे विल्हेवाट लावली जाईल.

४.५ पारिस्थितिक आणि जैविक पर्यावरण

अपेक्षित परिणाम

अभ्यास क्षेत्रामध्ये कोणतेही वन्यजीव अभयारण्य किंवा राष्ट्रीय उद्यान स्थित नाही. या क्षेत्रामध्ये पडीक शेतजमीन आणि नागरी वस्तीचा भाग लक्षणीय प्रमाणात आहे. स्थळभेटीदरम्यान, या ठिकाणी पक्ष्यांचे मोठ्या प्रमाणावर घरटे बांधणे आढळून आले नाही; तसेच, बांधकाम कामांमुळे येथील प्राणीजीवनावरही नगण्य स्वरूपाचाच प्रतिकूल परिणाम होईल.

शमन उपाययोजना

- स्थळाभोवती अडथळा (बॅरियर) उभारणे आणि धूळकणांची निर्मिती कमी करण्यासाठी पाण्याचा शिडकाव करणे.
- नवीन प्रकल्पाच्या हद्दीभोवती आणि भूखंडाला लागून असलेल्या रस्त्याच्या कडेला योग्य संख्येने झाडे लावली

मे. गार्गी हटनेस अल्बर्टस प्रा. लि. यांच्याद्वारे गट क्र.: २५१, २५३/४/अ, २५३/६/अ, २५३/७/अ, २५३/८, २५३/९, २५५, गाव: अतकरगाव, पोस्ट: मांदड, तालुका: खालापूर, जिल्हा: रायगड, महाराष्ट्र येथे पीएफ रेझिनचे उत्पादन ३,००० मेट्रिक टन/महिना वरून ६,००० मेट्रिक टन/महिना पर्यंत आणि हार्डनर्स / कॅटॅलिस्ट ऑक्टाहेटर्स (कोल्ड ब्लेंडिंग) चे उत्पादन १,२०० मेट्रिक टन/महिना वरून ३,००० मेट्रिक टन/महिना पर्यंत वाढवण्याच्या तसेच ५०० मेट्रिक टन/महिना प्रस्तावित क्षमतेच्या नवीन उत्पादन फाउंड्री कन्झ्युमेबल (कोल्ड ब्लेंडिंग) आधारित उत्पादनांसाठीच्या मसुदा पर्यावरणीय प्रभाव मुल्यांकन अहवालाचा कार्यकारी सारांश.

जातील.

४.६ व्यावसायिक आरोग्य आणि सुरक्षितता

अपेक्षित परिणाम

धूळ आणि आवाजामुळे कामगारांच्या आरोग्यावर परिणाम होऊ शकतो आणि अपघात होण्याची शक्यता असते.

शमन उपाययोजना

- बांधकाम कामगारांसाठी पीपीई (हेल्मेट, सेफ्टी शूज, हार्नेस, इअर प्लगज, मफ्स, डस्ट मास्क) यांची पुरेशी तरतूद.
- बांधकाम कामगारांसाठी विमा आणि सर्व संबंधितांना वैद्यकीय सुविधा पुरवणे.

४.७ सामाजिक-आर्थिक पर्यावरण

प्रस्तावित प्रकल्पामुळे बांधकाम टप्प्यात निर्माण होणाऱ्या प्रत्यक्ष आणि अप्रत्यक्ष रोजगारामुळे सामाजिक-आर्थिक वातावरणावर फायदेशीर परिणाम अपेक्षित आहेत.

अपेक्षित परिणाम

सुमारे ८ ते १२ महिन्यांच्या कालावधीसाठी सुमारे २५ व्यक्तींना तात्पुरता रोजगार मिळेल. यामुळे बांधकाम साहित्याचे पुरवठादार, फॅब्रिकेटर्स, मनुष्यबळ पुरवठादार, सिव्हिल कंत्राटदार इत्यादींसाठी व्यवसायाच्या संधी निर्माण होतील. बांधकामाच्या टप्प्यात स्थानिक मजुरांना कामावर घेतले जाईल.

शमन उपाययोजना

- सामान्य कामांसाठी स्थानिक कंत्राटदारांना नियुक्त करणे.
- साइटवर काम करणाऱ्या कामगारांसाठी पुरेसा पाणीपुरवठा आणि स्वच्छतेची सोय उपलब्ध करून देणे.
- बांधकाम कामासाठी स्थानिक मजूर आणि तरुणांना कामावर घेणे.

५.० कार्यान्वयन टप्प्यादरम्यान होणारे परिणाम

५.१ हवेचे पर्यावरण

- कच्च्या मालाची हाताळणी आणि रेझिन उत्पादन यांसारख्या कामांमुळे VOC उत्सर्जन, धूळ निर्मिती आणि रासायनिक संपर्क होतो, ज्यामुळे हवेची गुणवत्ता आणि कामगारांच्या आरोग्यावर परिणाम होतो.
- प्रक्रियेतील उत्सर्जनामुळे (फॉर्मल्डिहाइड, अमाइन) विषारी परिणाम, दुर्गंधीचा त्रास आणि संभाव्य दीर्घकालीन आरोग्य धोके निर्माण होऊ शकतात.
- हवेत पसरणारी धूळ आणि वायू प्रदूषक सभोवतालच्या हवेच्या प्रदूषणात भर घालतात, विशेषतः जवळपासच्या संवेदनशील भागांमध्ये.

मे. गार्गी हटनेस अल्बर्टस प्रा. लि. यांच्याद्वारे गट क्र.: २५१, २५३/४/अ, २५३/६/अ, २५३/७/अ, २५३/८, २५३/९, २५५, गाव: अतकरगाव, पोस्ट: मांदड, तालुका: खालापूर, जिल्हा: रायगड, महाराष्ट्र येथे पीएफ रेझिनचे उत्पादन ३,००० मेट्रिक टन/महिना वरून ६,००० मेट्रिक टन/महिना पर्यंत आणि हार्डनर्स / कॅटलिस्ट ऑक्स्ट्रेटर्स (कोल्ड ब्लेंडिंग) चे उत्पादन १,२०० मेट्रिक टन/महिना वरून ३,००० मेट्रिक टन/महिना पर्यंत वाढवण्याच्या तसेच ५०० मेट्रिक टन/महिना प्रस्तावित क्षमतेच्या नवीन उत्पादन फाउंड्री कन्ड्युमेबल (कोल्ड ब्लेंडिंग) आधारित उत्पादनांसाठीच्या मसुदा पर्यावरणीय प्रभाव मूल्यांकन अहवालाचा कार्यकारी सारांश.

• कचरा आणि सांडपाण्याची अयोग्य हाताळणी केल्यास दुर्गंधी, कचराभूमीतील धूळ आणि पर्यावरणाचे प्रदूषण यांसारखे दुय्यम प्रदूषण होऊ शकते.

प्रस्तावित रेझिन प्लांटच्या कार्यान्वयन टप्प्यामुळे प्रामुख्याने दोन स्रोतांमधून उत्सर्जन होईल:

१. स्टीम बॉयलर (गरम पाणी जनरेटर स्टॅक)

२. डीजी सेट स्टॅक

अपेक्षित प्रमुख प्रदूषकांमध्ये पार्टिक्युलेट मॅटर (PM), सल्फर डायऑक्साइड (SO₂) आणि नायट्रोजन ऑक्साईड (NO_x) यांचा समावेश आहे. आधारभूत पातळीमध्ये १० किमी त्रिज्येतील विद्यमान उद्योगांचे योगदान आधीच समाविष्ट आहे, आणि प्रस्तावित प्रकल्पातून होणाऱ्या अतिरिक्त वाढीचा अंदाज लावून अपेक्षित परिणामांचे मूल्यांकन केले गेले.

तक्ता १७: विद्यमान आधारभूत मूल्यांमध्ये योगदान देणाऱ्या बिंदू स्रोतामुळे होणारा वाढीव उत्सर्जन भार

अ. क्र.	नमुना स्थान कोड	पीएम _{१०} (ug/ m ³)			एसओ ₂ (ug/m ³)			एनओ _x (ug/m ³)		
		बीव्ही	आयव्ही	आर व्ही	बीव्ही	आयव्ही	आर व्ही	बीव्ही	आयव्ही	आर व्ही
१	*ए१	४०.६	०.१२	४०.७२	२२.६	०.१०	२२.७	३६.७	०.१७	३६.८७
२	ए२	४०.४	०.०२	४०.४२	३१.०	०.०१	३१.०१	३४.४	०.०२	३४.४२
३	ए३	४२.९	०.०१	४२.९१	३०.७	०.०१	३०.७१	३८.६	०.०१	३८.६१
४	ए४	४०.२	०.०	४०.२	२८.५	०.००	२८.५	३६.२	०.००	३६.२
५	ए५	४४.४	०.०	४४.४	३०.२	०.००	३०.२	३४.४	०.००	३४.४
६	ए६	३८.५	०.०१	३८.५१	३४.८	०.०१	३४.८१	३६.०	०.०१	३६.०१
७	ए७	४४.९	०.०१	४४.९१	३४.६	०.०१	३४.६१	३२.१	०.०१	३२.११
८	ए८	४२.७	-	४२.७	२८.५	-	२८.५	२८.४	-	
NAAQS मानके		१०० (२४ तासांनी)			८० (२४ तासांनी)			८० (२४ तासांनी)		

प्रकल्पाच्या निरीक्षण कालावधीत मोजलेल्या विशिष्ट प्रदूषकाच्या आधारभूत मूल्यांमध्ये, एका विशिष्ट निरीक्षण केंद्रावरील त्या विशिष्ट प्रदूषकाचे वाढीव मूल्य जोडले जाते. अशा प्रकारे गणना केलेल्या परिणामी मूल्याचा उपयोग अभ्यास क्षेत्रातील वायू पर्यावरणावर प्रस्तावित प्रकल्पाच्या होणाऱ्या परिणामांचा अंदाज घेण्यासाठी केला जातो. सर्व ठिकाणांसाठीचे परिणामी मूल्य NAAQS च्या निर्धारित मर्यादेच्या आत आहे.

मे. गार्गी हटनेस अल्बर्टस प्रा. लि. यांच्याद्वारे गट क्र.: २५१, २५३/४/अ, २५३/६/अ, २५३/७/अ, २५३/८, २५३/९, २५५, गाव: अतकरगाव, पोस्ट: मांदड, तालुका: खालापूर, जिल्हा: रायगड, महाराष्ट्र येथे पीएफ रेझिनचे उत्पादन ३,००० मेट्रिक टन/महिना वरून ६,००० मेट्रिक टन/महिना पर्यंत आणि हार्डनर्स / कॅटॅलिस्ट ऑक्स्ट्रिक्टर्स (कोल्ड ब्लेंडिंग) चे उत्पादन १,२०० मेट्रिक टन/महिना वरून ३,००० मेट्रिक टन/महिना पर्यंत वाढवण्याच्या तसेच ५०० मेट्रिक टन/महिना प्रस्तावित क्षमतेच्या नवीन उत्पादन फाउंड्री कन्ड्युमेबल (कोल्ड ब्लेंडिंग) आधारित उत्पादनांसाठीच्या मसुदा पर्यावरणीय प्रभाव मुल्यांकन अहवालाचा कार्यकारी सारांश.

शमन उपाययोजना - हवा पर्यावरण

- उत्सर्जन स्रोतावरच नियंत्रित करण्यासाठी बंद प्रणाली, स्क्रबर, आणि योग्य वायुवीजनाची स्थापना.
- गळती शोधणे, नियमित देखरेख आणि पर्यावरणीय मानके व नियमांचे पालन यांची अंमलबजावणी.
- कामगार आणि परिसराच्या संरक्षणासाठी पीपीई (PPE), योग्य साठवणूक, गळती नियंत्रण प्रणाली आणि चांगल्या स्वच्छता पद्धतींचा वापर.
- सुरक्षित कचरा व्यवस्थापन पद्धती, ज्यामध्ये आच्छादित साठवणूक, वेळेवर विल्हेवाट आणि दुर्गंधी/धूळ नियंत्रण उपायांचा समावेश आहे.

५.२ जल पर्यावरण

प्रकल्पाच्या कामांमुळे रासायनिक गळती आणि पावसाच्या पाण्यामुळे पृष्ठभागावरील आणि भूगर्भातील पाणी दूषित होऊ शकते. फिनॉल, फॉर्मल्डिहाइड, व्हीओसी (VOCs) आणि निलंबित घन पदार्थ असलेले प्रक्रियाजन्य सांडपाणी पाण्याची गुणवत्ता खालावू शकते. शीतकरण पाण्याचा निचरा आणि धुण्याच्या पाण्यामुळे औष्णिक आणि स्थानिक प्रदूषण होऊ शकते. कचऱ्याच्या अयोग्य हाताळणीमुळे पाझर निर्माण होऊन दीर्घकालीन पर्यावरणीय परिणाम होऊ शकतात.

शमन उपाय जल पर्यावरण

सांडपाण्यावर प्रक्रिया करण्यासाठी शून्य द्रव विसर्जन प्रणालीसह सांडपाणी प्रक्रिया प्रकल्प (ETP) कार्यान्वित केला जाईल. बंधारे, आच्छादित साठवणूक आणि गळती नियंत्रण प्रणाली अपघाती प्रदूषण टाळतील. जल पुनर्वापर, गाळण टाक्या आणि बंद-चक्रीय शीतकरण प्रणालीमुळे विसर्जन कमी होईल. योग्य निचरा व्यवस्था, अस्तरीत कचराभूमी, नियमित देखरेख आणि कर्मचारी प्रशिक्षणामुळे अनुपालन आणि सुरक्षितता सुनिश्चित होईल.

५.३ भू-पर्यावरण

- रसायनांची वाहतूक, हाताळणी आणि साठवणुकीच्या दरम्यान सांडणे व गळती होणे.
- उपकरणे, यंत्रसामग्री आणि वाहनांच्या देखभालीदरम्यान तेल आणि ग्रीस सांडणे.
- धोकादायक कचऱ्याची अयोग्य साठवणूक किंवा विल्हेवाट लावल्यामुळे, त्यातून पाझरणान्या द्रवाने माती दूषित होते.

उपशमन उपाययोजना

- अवशेषांची विल्हेवाट CHWTSDF सुविधेकडे लावली जाईल.
- उत्पादन, देखभाल क्षेत्र आणि कच्चा माल, तयार उत्पादने व धोकादायक कचरा यांच्या साठवणुकीसाठी

मे. गार्गी हटनेस अल्बर्टस प्रा. लि. यांच्याद्वारे गट क्र.: २५१, २५३/४/अ, २५३/६/अ, २५३/७/अ, २५३/८, २५३/९, २५५, गाव: अतकरगाव, पोस्ट: मांदड, तालुका: खालापूर, जिल्हा: रायगड, महाराष्ट्र येथे पीएफ रेझिनचे उत्पादन ३,००० मेट्रिक टन/महिना वरून ६,००० मेट्रिक टन/महिना पर्यंत आणि हार्डनेस / कॅटलिस्ट ऑक्टाव्हेटर्स (कोल्ड ब्लेंडिंग) चे उत्पादन १,२०० मेट्रिक टन/महिना वरून ३,००० मेट्रिक टन/महिना पर्यंत वाढवण्याच्या तसेच ५०० मेट्रिक टन/महिना प्रस्तावित क्षमतेच्या नवीन उत्पादन फाउंड्री कन्ड्युमेबल (कोल्ड ब्लेंडिंग) आधारित उत्पादनांसाठीच्या मसुदा पर्यावरणीय प्रभाव मुल्यांकन अहवालाचा कार्यकारी सारांश.

असलेल्या गोदामांमध्ये अभेद्य फरशी बसवण्यात येईल.

- झालेल्या रसायनांचा प्रसार होऊन मातीचे प्रदूषण होऊ नये, यासाठी सर्व मोठ्या साठवण टाक्यांना पुरेशा संरक्षक भिंती बांधण्यात येतील .

५.४ हरितपट्टा विकास योजना

एकूण उपलब्ध जमिनीपैकी २५.८९२% जमीन हरितपट्टा विकास योजनेसाठी राखीव ठेवण्यात आली आहे.

प्रकल्पाच्या जागेचे एकूण क्षेत्रफळ = ३७७६०.० चौ. मी.

एकूण उपलब्ध क्षेत्राच्या २५.८९२% हरितपट्टा क्षेत्र = ९७७६.८२८ चौ. मी = ०.९८ हेक्टर.

हरितपट्ट्यात प्रति हेक्टरी लावायच्या रोपांची संख्या = २५०० नग.

पर्यावरण, वन आणि हवामान बदल मंत्रालयाच्या शिफारशीनुसार संपूर्ण झाडे लावण्यात यावे.

हरितपट्ट्यात लावण्यात येणाऱ्या रोपांची एकूण संख्या = २४५० नग.

आजपर्यंत लावलेल्या एकूण रोपांची संख्या = ९६२ नग.

हरितपट्टा क्षेत्रात लावायच्या रोपांची संख्या = २४५० - ९६२ = १४८८ नग.

५.५ घन, धोकादायक आणि बिनधोकादायक कचऱ्याची निर्मिती आणि व्यवस्थापन

घन आणि इतर कचरा निर्मितीचा तपशील खाली तक्ता १८ मध्ये दिला आहे .

तक्ता १८: धोकादायक कचरा व्यवस्थापन

अ. क्र.	प्रकार/नाव धोकादायक कचऱ्याचा	निर्मितीचा विशिष्ट स्रोत (प्रक्रियेचे नाव, उत्पादन इत्यादी)	घातक कचरा नियमांनुसार श्रेणी व अनुसूची	प्रमाण (मेट्रिक टन/प्रति वर्ष)			घातक कचऱ्याचे व्यवस्थापन
				विद्यमान	प्रस्तावित	एकूण	
१.	सांडपाणी प्रक्रियेतील रासायनिक गाळ	ईटीपी	३५.३	२४	५	२९	CHWTSDF/पुनर्प्रक्रिया/पुनर्वापर
२.	टाकाऊ पदार्थ किंवा अवशेष (वनस्पतीजन्य किंवा	प्रक्रिया	२३.१	२४	६	३०	CHWTSDF/पुनर्प्रक्रिया/पुनर्वापर

मे. गार्गी हटनेस अल्बर्टस प्रा. लि. यांच्याद्वारे गट क्र.: २५१, २५३/४/अ, २५३/६/अ, २५३/७/अ, २५३/८, २५३/९, २५५, गाव: अतकरगाव, पोस्ट: मांदड, तालुका: खालापूर, जिल्हा: रायगड, महाराष्ट्र येथे पीएफ रेझिनचे उत्पादन ३,००० मेट्रिक टन/महिना वरून ६,००० मेट्रिक टन/महिना पर्यंत आणि हार्डनर्स / कॅटलिस्ट ऑक्स्ट्रिक्टर्स (कोल्ड ब्लेंडिंग) चे उत्पादन १,२०० मेट्रिक टन/महिना वरून ३,००० मेट्रिक टन/महिना पर्यंत वाढवण्याच्या तसेच ५०० मेट्रिक टन/महिना प्रस्तावित क्षमतेच्या नवीन उत्पादन फाउंड्री कन्ड्युमेबल (कोल्ड ब्लेंडिंग) आधारित उत्पादनांसाठीच्या मसुदा पर्यावरणीय प्रभाव मुल्यांकन अहवालाचा कार्यकारी सारांश.

अ. क्र.	प्रकार/नाव धोकादायक कचऱ्याचा	निर्मितीचा विशिष्ट स्रोत (प्रक्रियेचे नाव, उत्पादन इत्यादी)	घातक कचरा नियमांनुसार श्रेणी व अनुसूची	प्रमाण (मेट्रिक टन/प्रति वर्ष)			घातक कचऱ्याचे व्यवस्थापन
				विद्यमान	प्रस्तावित	एकूण	
	प्राणीजन्य पदार्थांपासून न बनवलेले)						
३.	वापरलेले किंवा खर्च झालेले तेल	ट्रान्सफॉर्मर आणि गिअरबॉक्स	५.१	०.५०४ एल/ए	०.०९६ एल/ए	०.६०० ला/ए	अधिकृत पार्टी/ CHWTSDF ला विक्री
४.	दूषित सुती चिंध्या किंवा इतर साफसफाईचे साहित्य	उपकरणांची स्वच्छता	३३.२	०.१८	०.३६	०.२४	CHWTSDF
५	सांद्रित किंवा बाष्पीभवन अवशेष	एटीएफडी कोरडे घन पदार्थ	३७.३	६.०	१	७.०	CHWTSDF/पुनर्प्रक्रिया/पुनर्वापर
६	खर्च केलेली वाळू	वाळू चाचणी	-	१८	१०	२८.०	CHWTSDF/अधिकृत पुनर्चक्रणकर्त्याला विक्री
७	धोकादायक रसायने/कचऱ्याने दूषित झालेले रिकामे	कच्च्या मालाचे ड्रम	३३.१	२४०० नग/प्रतिवर्ष	२४०० नग/प्रतिवर्ष	४८०० नग/प्रतिवर्ष	अधिकृत पार्टी ला विक्री / CHWTSDF

मे. गार्गी हटनेस अल्बर्टस प्रा. लि. यांच्याद्वारे गट क्र.: २५१, २५३/४/अ, २५३/६/अ, २५३/७/अ, २५३/८, २५३/९, २५५, गाव: अतकरगाव, पोस्ट: मांदड, तालुका: खालापूर, जिल्हा: रायगड, महाराष्ट्र येथे पीएफ रेझिनचे उत्पादन ३,००० मेट्रिक टन/महिना वरून ६,००० मेट्रिक टन/महिना पर्यंत आणि हार्डनर्स / कॅटलिस्ट ऑक्स्ट्रिक्टर्स (कोल्ड ब्लेंडिंग) चे उत्पादन १,२०० मेट्रिक टन/महिना वरून ३,००० मेट्रिक टन/महिना पर्यंत वाढवण्याच्या तसेच ५०० मेट्रिक टन/महिना प्रस्तावित क्षमतेच्या नवीन उत्पादन फाउंड्री कन्ड्युमेबल (कोल्ड ब्लेंडिंग) आधारित उत्पादनांसाठीच्या मसुदा पर्यावरणीय प्रभाव मुल्यांकन अहवालाचा कार्यकारी सारांश.

अ. क्र.	प्रकार/नाव धोकादायक कचऱ्याचा	निर्मितीचा विशिष्ट स्रोत (प्रक्रियेचे नाव, उत्पादन इत्यादी)	घातक कचरा नियमांनुसार श्रेणी व अनुसूची	प्रमाण (मेट्रिक टन/प्रति वर्ष)			घातक कचऱ्याचे व्यवस्थापन
				विद्यमान	प्रस्तावित	एकूण	
	बॅरल/कंटेनर/लाइनर						

तक्ता १९: विना धोकादायक कचरा व्यवस्थापन

अ. क्र.	वर्णन	विद्यमान प्रमाण (मेट्रिक टन/वर्ष)	प्रस्तावित प्रमाण (मेट्रिक टन/वर्ष)	एकूण प्रमाण (मेट्रिक टन/वर्ष)	विल्हेवाट लावण्याची पद्धत
१	लाकडी पॅलेट				अधिकृत पार्टीला विक्री
२	प्लास्टिक / एचडीपीई लायनर्स, पिशव्या	४२	६०	१०२	अधिकृत पार्टीला विक्री
३	कागदाचा कचरा				अधिकृत पार्टीला विक्री
४	ब्रिकेटची राख (जर ब्रिकेट इंधन म्हणून वापरली जाणार असेल तर)	६७२.००	११.२	६८३.२०	वित उत्पादकांना विक्री
५	कोळशाची राख (जर कोळसा इंधन म्हणून वापरला जाणार असेल तर)	२३१.८४	४६.३७	२७८.२१	वित उत्पादकांना विक्री

मे. गार्गी हटनेस अल्बर्टस प्रा. लि. यांच्याद्वारे गट क्र.: २५१, २५३/४/अ, २५३/६/अ, २५३/७/अ, २५३/८, २५३/९, २५५, गाव: अतकरगाव, पोस्ट: मांदड, तालुका: खालापूर, जिल्हा: रायगड, महाराष्ट्र येथे पीएफ रेझिनचे उत्पादन ३,००० मेट्रिक टन/महिना वरून ६,००० मेट्रिक टन/महिना पर्यंत आणि हार्डनर्स / कॅटॅलिस्ट ऑक्स्ट्रिक्टर्स (कोल्ड ब्लेंडिंग) चे उत्पादन १,२०० मेट्रिक टन/महिना वरून ३,००० मेट्रिक टन/महिना पर्यंत वाढवण्याच्या तसेच ५०० मेट्रिक टन/महिना प्रस्तावित क्षमतेच्या नवीन उत्पादन फाउंड्री कन्ड्युमेबल (कोल्ड ब्लेंडिंग) आधारित उत्पादनांसाठीच्या मसुदा पर्यावरणीय प्रभाव मुल्यांकन अहवालाचा कार्यकारी सारांश.

अ. क्र.	वर्णन	विद्यमान प्रमाण (मेट्रिक टन/वर्ष)	प्रस्तावित प्रमाण (मेट्रिक टन/ वर्ष)	एकूण प्रमाण (मेट्रिक टन/ वर्ष)	विल्हेवाट लावण्याची पद्धत
६	काच, भंगार धातू/पोलाद आणि लोखंड, इतर बिनधोक किरकोळ कचरा	४२	२०	६२	अधिकृत पार्टीला विक्री

प्रस्तावित प्रकल्पाच्या इंधन वापराचा तपशील तक्ता २० मध्ये दिला आहे. विद्यमान आणि प्रस्तावित स्टॅकचा तपशील तक्ता २१ मध्ये दिला आहे.

तक्ता २०: इंधनाची आवश्यकता

इंधनाची आवश्यकता	विद्यमान प्रमाण	प्रस्तावित प्रमाण	एकूण प्रमाण
डिझेल	१३६ लिटर/तास	०	१३६ लिटर/तास

टीप: डीजी सेट हे आपत्कालीन/बॅकअप वीजपुरवठ्यासाठी असतात.

तक्ता २१: विद्यमान आणि प्रस्तावित स्टॅक

स्टॅक	विद्यमान	प्रस्तावित	एकूण
वाफेचा बॉयलर (७ टीपीएच आणि ५ टीपीएच)	२२ मी: १ नग	३० मी: १ नग.	३० मी: १ नग
डीजी सेट (२ x ३२० केव्हीए)	स्टॅक १ = ११ मी (इमारत ७.५ मी + ३.५ मी) स्टॅक २ = ११ मी (इमारत ७.५ मी + ३.५ मी)	शून्य	११ मी: १ नग ११ मी: १ नग
डीजी सेट (१ x ४० केव्हीए)	स्टॅक ३ = ६.३ मी (इमारत ५ मी + १.३ मी)	शून्य	६.३ मी: १ नग
प्रक्रिया व्हेंट	१२.० मी: २ नग	शून्य	१२.० मी: २ नग.
प्रक्रिया व्हेंट आणि पॉइंट	शून्य	१२.० मी: १ नग	१२.० मी: १ नग

मे. गार्गी हटनेस अल्बर्टस प्रा. लि. यांच्याद्वारे गट क्र.: २५१, २५३/४/अ, २५३/६/अ, २५३/७/अ, २५३/८, २५३/९, २५५, गाव: अतकरगाव, पोस्ट: मांदड, तालुका: खालापूर, जिल्हा: रायगड, महाराष्ट्र येथे पीएफ रेझिनचे उत्पादन ३,००० मेट्रिक टन/महिना वरून ६,००० मेट्रिक टन/महिना पर्यंत आणि हार्डनेस / कॅटलिस्ट ऑक्टाव्हेटर्स (कोल्ड ब्लेंडिंग) चे उत्पादन १,२०० मेट्रिक टन/महिना वरून ३,००० मेट्रिक टन/महिना पर्यंत वाढवण्याच्या तसेच ५०० मेट्रिक टन/महिना प्रस्तावित क्षमतेच्या नवीन उत्पादन फाउंड्री कन्ड्युमेबल (कोल्ड ब्लेंडिंग) आधारित उत्पादनांसाठीच्या मसुदा पर्यावरणीय प्रभाव मुल्यांकन अहवालाचा कार्यकारी सारांश.

स्टॅक	विद्यमान	प्रस्तावित	एकूण
एक्झॉस्ट			

५.६ पर्यावरण व्यवस्थापन योजना

पर्यावरण व्यवस्थापन योजनेचा तपशील तक्ता २२ मध्ये दिला आहे.

तक्ता २२: ईएमपी बजेट

अ. क्र.	तपशील	भांडवली खर्च (लाखांमध्ये)	आवर्ती खर्च (लाख/वार्षिक मध्ये)
१	वायु प्रदूषण नियंत्रण सुविधा	१५०.०	१५.०
२	पावसाचे पाणी संचयन प्रणाली	१०.०	३.०
३	जल प्रदूषण नियंत्रण	९०.०	५.०
४	ध्वनी प्रदूषण नियंत्रण	१०.०	२.०
५	घन धोकादायक कचरा व्यवस्थापन	५०.०	१०.०
६	पर्यावरण निरीक्षण आणि व्यवस्थापन	१०.०	२.३४
७	व्यावसायिक आरोग्य	१०.०	४.०
८	हरितपट्टा विकास	५०.०	१५.०
९	सुरक्षा व्यवस्थापन	१०.०	२.०
१०	अक्षय ऊर्जा	२०.०	२.०
	एकूण	४१०.०	६०.३४
	एकूण रक्कम (भांडवली खर्च आणि आवर्ती खर्च)	रु. ४७०.३४ लाख	
	एकूण रक्कम (भांडवली खर्च आणि आवर्ती खर्च)	४.७० कोटी रुपये	

५.७ कॉर्पोरेट पर्यावरण जबाबदारी

प्रकल्पाच्या प्रस्तावित सार्वजनिक सुनावणीमध्ये मांडल्या जाणाऱ्या मागण्या/मुद्द्यांनुसार कॉर्पोरेट पर्यावरणीय जबाबदारी (CER) उपक्रमांचे नियोजन केले जाईल. प्रकल्प प्रवर्तक सार्वजनिक सुनावणीदरम्यान जनतेने

मे. गार्गी हटनेस अल्बर्टस प्रा. लि. यांच्याद्वारे गट क्र.: २५१, २५३/४/अ, २५३/६/अ, २५३/७/अ, २५३/८, २५३/९, २५५, गाव: अतकरगाव, पोस्ट: मांदड, तालुका: खालापूर, जिल्हा: रायगड, महाराष्ट्र येथे पीएफ रेझिनचे उत्पादन ३,००० मेट्रिक टन/महिना वरून ६,००० मेट्रिक टन/महिना पर्यंत आणि हार्डनर्स / कॅटॅलिस्ट ऑक्टाव्हेटर्स (कोल्ड ब्लेंडिंग) चे उत्पादन १,२०० मेट्रिक टन/महिना वरून ३,००० मेट्रिक टन/महिना पर्यंत वाढवण्याच्या तसेच ५०० मेट्रिक टन/महिना प्रस्तावित क्षमतेच्या नवीन उत्पादन फाउंड्री कन्ड्युमेबल (कोल्ड ब्लेंडिंग) आधारित उत्पादनांसाठीच्या मसुदा पर्यावरणीय प्रभाव मुल्यांकन अहवालाचा कार्यकारी सारांश.

मांडलेल्या गरजा पूर्ण करण्यासाठी CER उपक्रमांचे नियोजन करेल. मे. गार्गी हटनेस अल्बर्टस प्रा. लि. आसपासच्या परिसरात आधीपासूनच CER उपक्रमांची अंमलबजावणी करत आहे.

६.० निष्कर्ष

याप्रमाणे चर्चेनुसार, प्रस्तावित प्रकल्पामुळे परिसराच्या पर्यावरणीय स्थितीवर कोणताही लक्षणीय परिणाम होण्याची शक्यता नाही, कारण विविध प्रदूषकांना अनुमत मर्यादित ठेवण्यासाठी आवश्यक प्रतिबंधात्मक उपाययोजना करण्यात येणार आहेत. तसेच, प्रकल्प परिसरातून उत्सर्जित होणाऱ्या प्रदूषकांवर नियंत्रण ठेवण्यासाठी आणि प्रदूषण कमी करण्यासाठी प्रभावी उपाय म्हणून परिसराभोवती हरित पट्टा (Greenbelt) विकसित करण्यात येईल.
