

# कार्यकारी सारांश पर्यावरणीय प्रभाव मुल्यांकन

एम एस बिलेट्स- ७५० टीपीडी ते २००० टीपीडी,

रोलिंग मिल सळई २००० टीपीडी (उत्पादन करिता पर्यावरण मंजूरी)

प्लॉट नं, जी- ७, जी- ७ भाग, जी: ०८, जी- ९, जी-१०/१, जी-१०/२, जी-११ अतिरिक्त

एमआयडीसी भाग- II, तालुका- जिल्हा - जालना, महाराष्ट्र राज्य.



प्रकल्प प्रस्तावक

मे. भाग्यलक्ष्मी रोलिंग मिल्स प्रा. लि.

प्लॉट नं, जी- ७ ते जी- ९, जी-१०/१, जी-१०/२, जी-११ अतिरिक्त एमआयडीसी  
भाग- II, तालुका- जिल्हा - जालना, महाराष्ट्र राज्य.

पर्यावरण सल्लागार



मे.श्री साई मनसा नेचर टेक प्रा. लि.

(क्यूसीआय/नाबेट मान्यता प्राप्त, अनु. क्र. नाबेट/ईआयअ//१८२१/सअ/०१२२, वैधता:

२०/०५/२०२२ प्लॉट नं. ७४/ ए, प्लॉट नं. १०२, सेंट्रल बँक बिल्डिंग कल्याण नगर,

ई-मेल: [ssmntpl@gmail.com](mailto:ssmntpl@gmail.com) , web: [www.ssmntech.com](http://www.ssmntech.com)

टेलिफोन क्र. ०४० - २३१६३३३, फॅक्स नं: ०४० - २३८१६२२२

## कार्यकारी सारांश

### १.० परिचय

प्रकल्प उभारण्याचा निर्णय घेण्यापूर्वी प्रस्तावित प्रकल्पामुळे निर्माण होणाऱ्या पर्यावरणविषयक, सामाजिक व आर्थिक प्रभाव ओळखण्यासाठी पर्यावरण प्रभाव मूल्यमापन (ईआयए) हि प्रक्रिया वापरली जाते. ईआयए हे निर्णय घेण्याकरिता वापरले जाणारे एक साधन आहे. जे प्रस्तावित प्रकल्पासाठी योग्य निर्णय घेण्याकरिता मार्गदर्शक म्हणून काम करते. ईआयए पद्धतशीरपणे प्रस्तावित प्रकल्पाच्या फायदेशीर किंवा प्रतिकूल परिणामांचा अभ्यास करते. त्याचबरोबर हे सुनिश्चित केले जाते कि, निर्माण होणाऱ्या सर्व परिणामांवर प्रकल्प आखणी व उभारणीवेळी योग्य उपाययोजना केल्या जातील.

### १.१ पर्यावरणीय मंजूरी

पर्यावरणीय प्रभाव मूल्यांकन (ईआयए) नुसार; अधिसूचना एस ओ १५३३, १४-०९-२००६, भारत सरकारच्या वने,पर्यावरण व हवामन मंत्रालयाने ने जारी केलेल्या, दुय्यम मेटलर्जिकल युनिट वर्ग - बी प्रकल्प म्हणून वर्गीकरण केले गेले आहे,ज्यास राज्य पर्यावरण विभागा कडून, मंजूरी मिळण्याचे आदेश देण्यात आले आहेत.

### १.२ संदर्भ अटी

मे. भाग्यलक्ष्मी रोलिंग मिल्स प्रा. लि. (बीआरएमपीएल) ने नवीन अधिसूचनेनुसार पर्यावरण मंजूरीसाठी अर्ज तसेच विहित नमुन्यातील ईआयए अभ्यासासाठी प्रस्तावित संदर्भ अटी व पूर्व-शक्यतेचा अहवाल सादर केला. राज्य पर्यावरण प्रभाव मूल्यांकन प्राधिकरणाने प्रकल्पाचा विचार केला आणि जारी केलेल्या संदर्भाच्या अटी ईआयएच्या अहवालात समाविष्ट केल्या आहेत.

### १.३ प्रकल्पाचे संक्षिप्त वर्णन

प्रस्तावित प्रकल्प म्हणजे एमएस बिलेट्स (७५० टीपीडी ते २००० टीपीडी) आणि पर्यावरण मंजूरीसाठी सळई उत्पादन (२००० टीपीडी), प्लॉट नं,जी- ७,जी - ७ (भाग),जी - ८, जी- ९,जी-१०/१, जी-१०/२, जी-११ अतिरिक्त एमआयडीसी भाग- II, तालुका- जिल्हा - जालना, (महाराष्ट्र राज्य). बीआरएमपीएल सह एकूण उपलब्ध जमीन ११८०३३ चौ.मी. असून, प्रकल्प स्थानाचा नकाशा आकृती १ मध्ये देण्यात आला आहे, आणि आकृती २ मध्ये प्रस्तावित प्रकल्पाचा आराखडा , आकृती ३ मध्ये १० किमी अभ्यास क्षेत्र नकाशा आणि आकृती ४ मध्ये प्रकल्पाचे गुगल छायाचित्र देण्यात आला आहे. या प्रकल्पाचा विद्यमान खर्च ३५ कोटी आणि प्रस्तावित खर्च ७५ कोटी असा एकूण खर्च ११० कोटी रुपये येवढा आहे

मे. भाग्यलक्ष्मी रोलिंग मिल्स प्रा. लि.येथे उत्पादन वाढविण्यासाठी प्रारूप ईआयए, एम एस बिलेट्स - ७५० टीपीडी ते २००० टीपीडी, आणि टीएमटी सळई २००० टीपीडी पर्यावरण मंजूरीसाठी. प्लॉट नं,जी- ७,जी - ७ (भाग),जी - ८, जी- ९,जी-१०/१, जी-१०/२, जी-११ अतिरिक्त एमआयडीसी भाग - II, तालुका-जिल्हा - जालना, महाराष्ट्र राज्य.

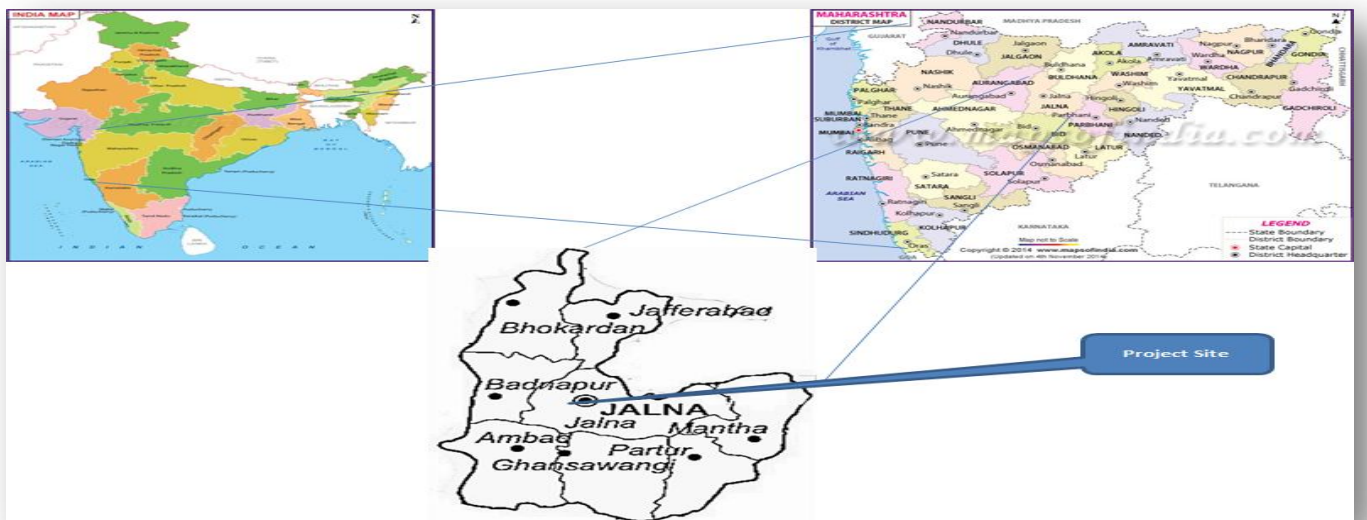
**तक्ता क्रं . १: उत्पादनाची माहिती**

विद्यमान व प्रस्तावित उत्पादन क्षमता			
उत्पादन	विद्यमान	प्रस्तावित	एकूण
एमएस बिलेट्स	७५० टन प्रति दिवस	१२५० टन प्रति दिवस	२००० टन प्रति दिवस
सळई उत्पादन (रोलिंग मिल) (पर्यावरण मंजूरीसाठी)	२००० टन प्रति दिवस		२००० टन प्रति दिवस

**प्रकल्प प्रस्तावक**

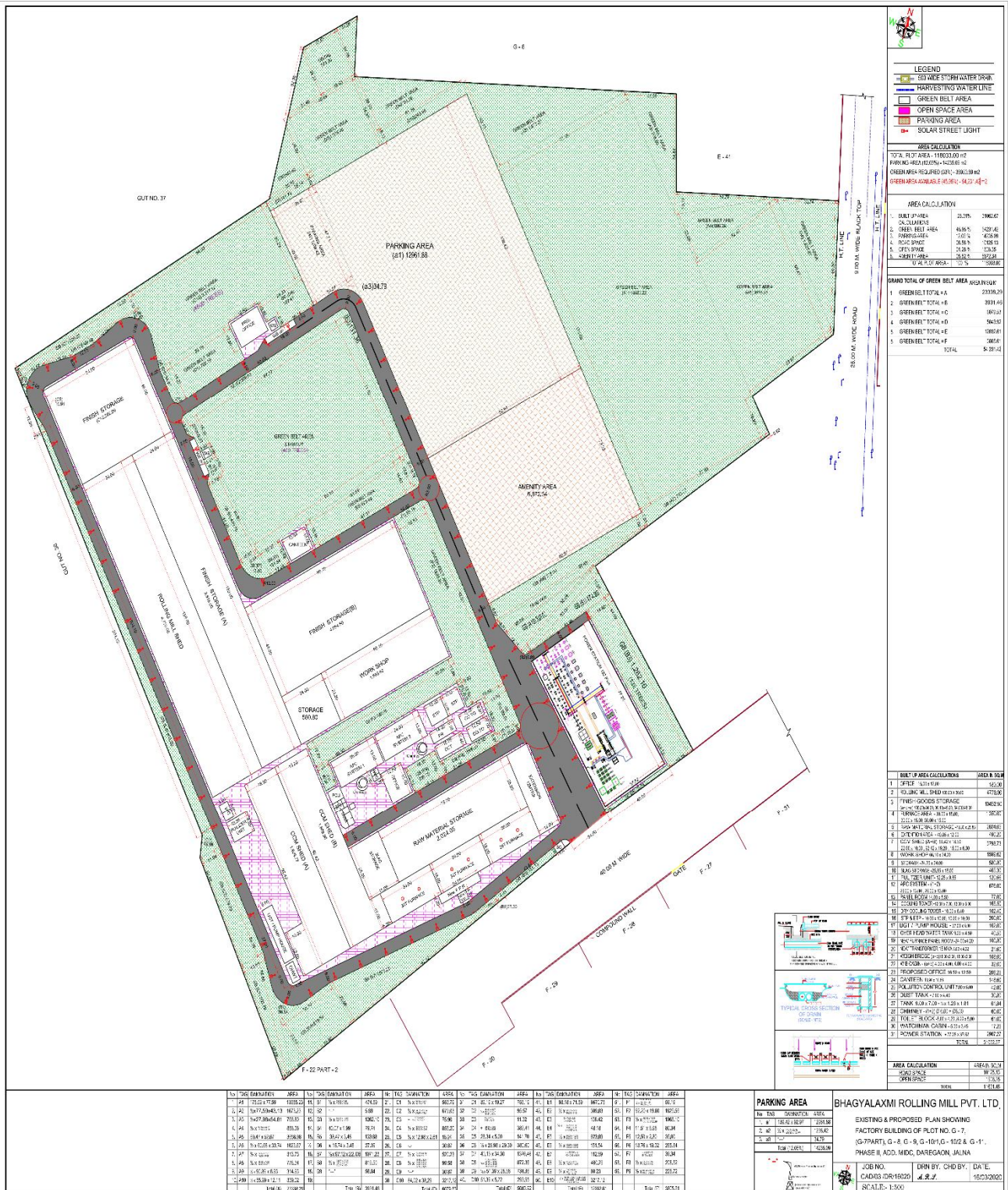
मे. भाग्यलक्ष्मी रोलिंग मिल्स प्रायव्हेट लिमिटेड ही २००४ रोजी एक खाजगी संस्था आहे. तसेच बिगर-सरकारी कंपनी म्हणून वर्गीकृत केले असून ते मुंबईच्या रजिस्ट्रार कंपनी येथे नोंदणीकृत आहे. हे धातूच्या कास्टिंग व्यावसायात आहे [या गटात कास्टिंग फिनिश किंवा अर्ध-तयार उत्पादनांचा समावेश आहे ज्यामध्ये विविध प्रकारची सामाग्री तयार केली जाते.]

मे. भाग्यलक्ष्मी रोलिंग मिल्स प्रायव्हेट लिमिटेडचे संचालक श्री. नितीन काबरा आहेत. तसेच इतर सदस्य श्री.सतीश काश्मिरीलाल अग्रवाल, श्री.सुनील बनारसीदासजी गोयल, श्री.विशाल काश्मिरीलालजी अग्रवाल, श्री.शिवशंकर पन्नालाल अग्रवाल, श्री. प्रवीण साधुरामजी गोयल, श्री. शिवशंकर संगनाथ खिचाडे कंपनीचे कामकाज पाहतात. इंडस्ट्री अपग्रेड कंपनी थर्माक्स, क्विचिंग आणि सेल्फ टेम्परिंग तंत्रज्ञानासारख्या नवीनतम तंत्रज्ञानाचा देखील अभ्यास करत असल्याने, नवीनतम परिचय म्हणजे कॉन-कॉस्ट तंत्रज्ञान आणि चांगल्या गुणवत्तेच्या उत्पादनासाठी हॉट रोल प्रक्रिया कंपनी यासारख्या अद्यावत तंत्रज्ञानाचा वापर केला आहे.

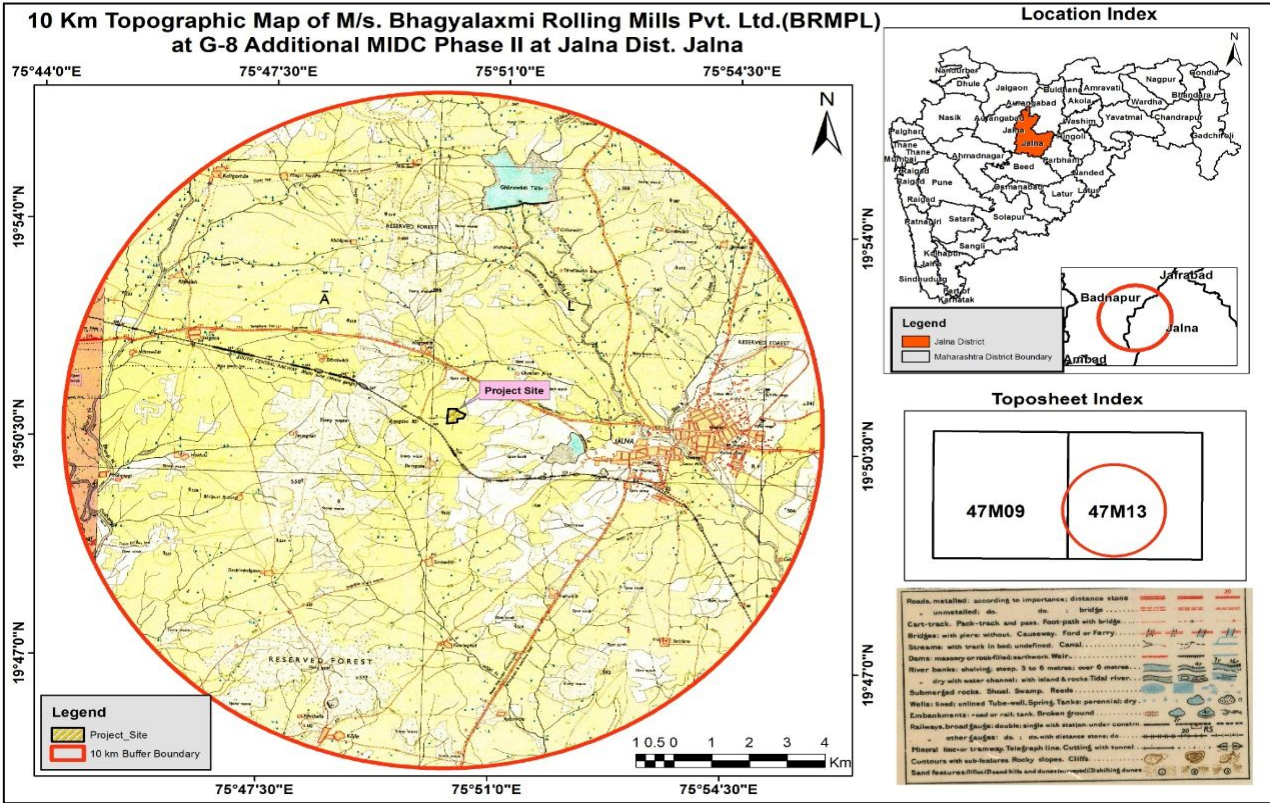


**आकृती १: प्रकल्प स्थळाचा नकाशा**

मे. भाग्यलक्ष्मी रोलिंग मिल्स प्रा. लि.येथे उत्पादन वाढविण्यासाठी प्रारूप ईआयए, एमएस बिलेट्स - ७५० टीपीडी ते २००० टीपीडी, आणि टीएमटी सळई २००० टीपीडी पर्यावरण मंजूरीसाठी. प्लॉट नं,जी- ७,जी - ७ (भाग),जी - ८, जी- ९,जी-१०/१, जी-१०/२, जी-११ अतिरिक्त एमआयडीसी भाग - II, तालुका-जिल्हा - जालना, महाराष्ट्र राज्य.



मे. भाग्यलक्ष्मी रोलिंग मिल्स प्रा. लि.येथे उत्पादन वाढविण्यासाठी प्रारूप ईआयए, एम एस बिलेट्स - ७५० टीपीडी ते २००० टीपीडी, आणि टीएमटी सळई २००० टीपीडी पर्यावरण मंजूरीसाठी. प्लॉट नं,जी- ७,जी - ७ (भाग),जी - ८, जी- ९,जी-१०/१, जी-१०/२, जी-११ अतिरिक्त एमआयडीसी भाग - II, तालुका-जिल्हा - जालना, महाराष्ट्र राज्य.



आकृती ३: १० कि.मी. अभ्यास क्षेत्राचा प्रकल्प क्षेत्र नकाशा



आकृती ४: १० प्रकल्पाचे गुगल छायाचित्र / नकाशा

मे. भाग्यलक्ष्मी रोलिंग मिल्स प्रा. लि.येथे उत्पादन वाढविण्यासाठी प्रारूप ईआयए, एम एस बिलेट्स - ७५० टीपीडी ते २००० टीपीडी, आणि टीएमटी सळई २००० टीपीडी पर्यावरण मंजूरीसाठी. प्लॉट नं,जी- ७,जी - ७ (भाग),जी - ८, जी- ९,जी-१०/१, जी-१०/२, जी-११ अतिरिक्त एमआयडीसी भाग - II, तालुका-जिल्हा - जालना, महाराष्ट्र राज्य.

## २.० प्रकल्प विवरण

### २.१ कच्च्या मालाची आवश्यकता

प्रस्तावित विस्तारासाठी प्रमुख कच्चा माल आहे स्पंज लोह, स्कॅप आणि इतर खनिजे. बिलेट्सच्या उत्पादनासाठी कच्च्या मालाची आवश्यकता कामाच्या दिवसा आधारे तयार केली जाते. कामाचे प्रति वर्ष ३६० दिवस असतात. दररोज कच्च्या मालाची आवश्यकता तक्ता २ मध्ये दिली आहे.

#### तक्ता क्र. २ (अ): कच्चा माल वैशिष्ट्ये (बिलेट्स उत्पादन)

अ.क्र.	तपशील	विद्यमान टन प्रतिदिन	प्रस्तावित (टन प्रतिदिन)	एकुण (टन प्रतिदिन)	स्त्रोत	वाहतुकीची पद्धत
१	स्कॅप	४५०	७५०	१२००	खुला बाजार	रस्त्याने
२	स्पंज लोह	३००	५००	८००	खुला बाजार	रस्त्याने
३	इतर खनिजे	३०	५०	८०	खुला बाजार	रस्त्याने
एकूण		७८०	१३००	२०८०		

#### तक्ता २ क्र. (ब): कच्चा माल वैशिष्ट्ये सळई उत्पादन (पर्यावरण मंजूरीसाठी)

अ.क्र.	तपशील	विद्यमान (टन प्रतिदिन)	एकुण (टन प्रतिदिन)	स्त्रोत
१	बिलेट्स	२०००	२०००	स्वतःच्या कंपनीतून

### २.१ पाण्याची आवश्यकता

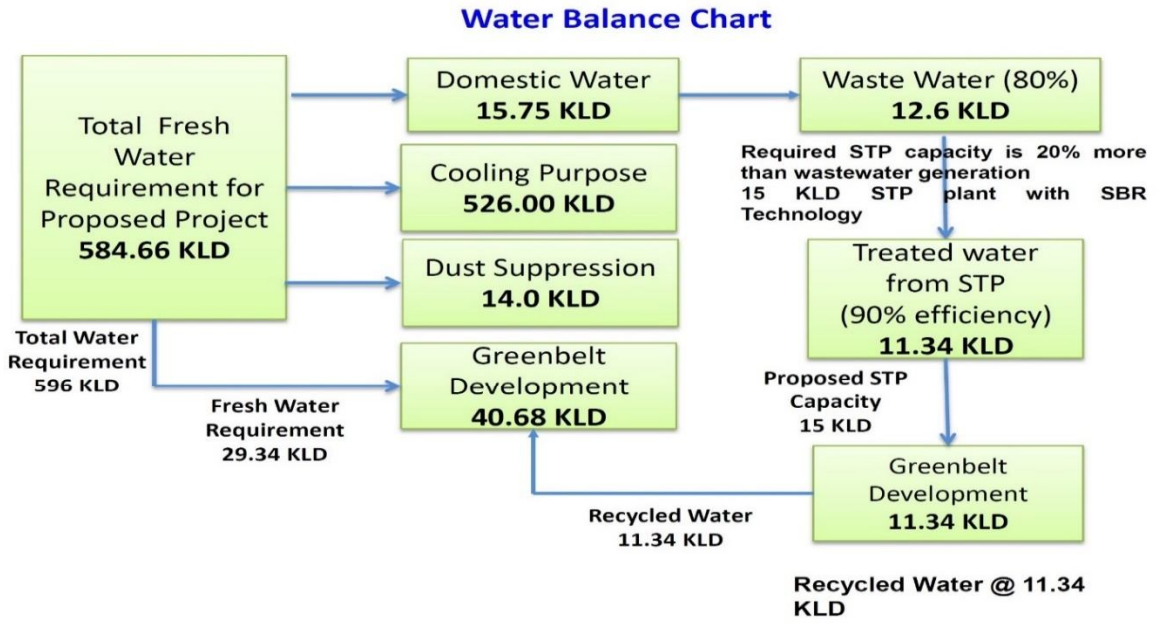
विद्यमान प्रकल्पाची सध्याची पाण्याची गरज ३९३.७३ कि. लि. /प्रतीदिन आहे आणि प्रस्तावित विस्तारासाठी पाण्याची आवश्यकता २०२.७० कि. लि. /प्रतीदिन असेल. प्रकल्पातील पाण्याची गरज शितकरन,घरगुती वापरासाठी, हरित पट्टा विकासासाठी आणि धूळ शमवणे उपक्रमांसाठी असेल. विद्यमान आणि प्रस्तावित विस्तारासह प्रकल्पासाठी एकूण पाण्याची आवश्यकता ५९६ कि. लि. /प्रतीदिन असेल ही गरज स्वनिर्मित जलाशया आणि एमआयडीसी मार्फत पूर्ण केली जाईल. घरगुती कारणासाठी एकूण १५.७५ कि. लि. /प्रतीदिन पाण्याची गरज असेल ज्यातून १२.६ कि. लि. /प्रतीदिन सांडपाणी तयार होईल. निर्माण झालेल्या सांडपाण्यावर एसटीपीमध्ये प्रक्रिया केली जाईल आणि प्रस्तावित प्रकल्पात हरित पट्टाविकासासाठी पुनर्वापर केला जाईल. पाण्याची आवश्यकता एकूण ५८४.६६ कि. लि. /प्रतीदिन असेल. वेगवेगळ्या उद्देशांसाठी पाण्याच्या आवश्यकतेचे तपशील तक्ता ३ मध्ये सादर केले आहेत. प्रस्तावित विस्तार प्रकल्प क्रियाकलापांसाठी पाणी शिल्लक आकृती खाली आकृती ५ मध्ये दर्शविली आहे.

मे. भाग्यलक्ष्मी रोलिंग मिल्स प्रा. लि.येथे उत्पादन वाढविण्यासाठी प्रारूप ईआयए, एमएस बिलेट्स - ७५० टीपीडी ते २००० टीपीडी, आणि टीएमटी सळई २००० टीपीडी पर्यावरण मंजूरीसाठी. प्लॉट नं.जी- ७, जी - ७ (भाग), जी - ८, जी- ९, जी-१०/१, जी-१०/२, जी-११ अतिरिक्त एमआयडीसी भाग - II, तालुका-जिल्हा - जालना, महाराष्ट्र राज्य.

**तक्ता क्र. ३: पाण्याची आवश्यकता**

अ. क्र.	तपशील	विद्यमान	प्रस्तावित	एकूण
१.	घरघुती वापर (पिण्यासाठी व इतर वापर)	८.५५	७.२०	१५.७५
२.	शितकरण	३४८.००	१७८.००	५२६.००
३.	हरितपट्टा विकास	२९.१८	११.५०	४०.६८
४.	धूळ शमवणे	८.००	६.००	१४.००
	<b>एकूण</b>	<b>३९३.७३</b>	<b>२०२.७०</b>	<b>५९६.४३</b>
	<b>एकूण पाण्याची आवश्यकता</b>			<b>५९६</b>

\*घन मी/ प्रतीदिन मधील सर्व मूल्ये



Total Water Requirement = 596 KLD  
 Fresh Water = 584.66 KLD & Recycled Water = 11.34 KLD

**आकृती ०५: पाणी वापराचे मोजमाप**

**२.१ जमीन आवश्यकता**

प्रस्तावित विस्तार प्रकल्प केवळ विद्यमान प्रकल्पाच्या क्षेत्रामध्ये स्थापित केला जाईल. जमीन वापराचे तपशील तक्ता ४ मध्ये सादर केले आहेत.

मे. भाग्यलक्ष्मी रोलिंग मिल्स प्रा. लि.येथे उत्पादन वाढविण्यासाठी प्रारूप ईआयए, एम एस बिलेट्स - ७५० टीपीडी ते २००० टीपीडी, आणि टीएमटी सळई २००० टीपीडी पर्यावरण मंजूरीसाठी. प्लॉट नं,जी- ७,जी - ७ (भाग),जी - ८, जी- ९,जी-१०/१, जी-१०/२, जी-११ अतिरिक्त एमआयडीसी भाग - II, तालुका-जिल्हा - जालना, महाराष्ट्र राज्य.

**तक्ता क्र. ४: जमीन वापरासंदर्भातील माहिती**

अ.क्र.	तपशील	क्षेत्र (चौ.मी.)	क्षेत्र टक्केवारी (%)
१	बांधकाम	३१,०६२.६७	२६.३१
२	हरित पट्टा	३८९५०.८९	३३.००
३	वाहनतळ	१४,२३५.०९	१२.०६
४	रस्ता	१०,१२५.१३	८.५८
५	विविध सुविधा	६,८७२.३४	५.८२
६	खुली जागा	१,५०६.३५	१.२८
७	राखीव जागा	१५२८५.२७	१२.९५
	<b>एकूण</b>	<b>१,१८,०३३.००</b>	<b>१००</b>

**२.२ आवश्यक वीज**

प्रस्तावित आणि विद्यमान प्रकल्पासाठी ५० मेगावॉट विजेची आवश्यकता असेल. ही वीज महाराष्ट्र राज्य विद्युत मंडळाकडून पुरवली जाईल. विद्यमान व प्रस्तावित प्रकल्पासाठी आवश्यक वीजेचा तपशील तक्ता ५ मध्ये देण्यात आला आहे.

**तक्ता क्र. ५: आवश्यक वीज**

अ.क्र.	विशेष	प्रमाण	स्त्रोत
१	विद्यमान	१९.० मेगावॉट	महाराष्ट्र राज्य विद्युत मंडळ
२	प्रस्तावित	३१.० मेगावॉट	महाराष्ट्र राज्य विद्युत मंडळ
	<b>एकूण</b>	<b>५०.० मेगावॉट</b>	<b>महाराष्ट्र राज्य विद्युत मंडळ</b>

**२.३ आवश्यक मनुष्यबळ**

प्रस्तावित विस्तार प्रकल्पासाठी आवश्यक कुशल / अर्धकुशल / अकुशल मनुष्यबळ सामाजिक आर्थिक स्थिती सुधारण्यासाठी आवश्यकता आसपासच्या गावांमधून पूर्ण केली जाईल. रोजगाराचा तपशील तक्ता ६ मध्ये देण्यात आला आहे.

**तक्ता क्र. ६: आवश्यक मनुष्यबळ**

अ.क्र.	विशेष	संख्या
१	विद्यमान	१९०
२	प्रस्तावित	१६०
	<b>एकूण</b>	<b>३५०</b>



मे. भाग्यलक्ष्मी रोलिंग मिल्स प्रा. लि.येथे उत्पादन वाढविण्यासाठी प्रारूप ईआयए, एमएस बिलेट्स - ७५० टीपीडी ते २००० टीपीडी, आणि टीएमटी सळई २००० टीपीडी पर्यावरण मंजूरीसाठी. प्लॉट नं,जी- ७,जी - ७ (भाग),जी - ८, जी- ९,जी-१०/१, जी-१०/२, जी-११ अतिरिक्त एमआयडीसी भाग - II, तालुका-जिल्हा - जालना, महाराष्ट्र राज्य.

## २. ४ तंत्रज्ञान आणि प्रक्रिया वर्णन

कच्चा माल वितळविण्या साठी प्रेरण भट्टी मध्ये प्रक्रिया करण्यात येईल. कच्चा मालाला एका वेळी वितळविण्याच्या प्रक्रियाला "हीट्स" असे म्हणतात.

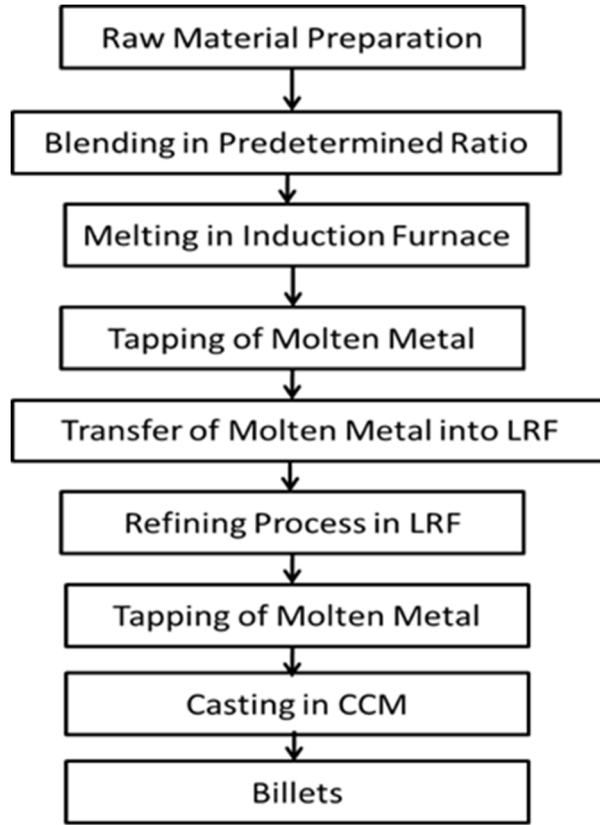
- फर्नेस चार्जिंग
- वितळणे
- परिष्कृत
- डी-स्लॉगिंग
- टॅप करत आहे
- भट्टी वळण-आसपास

प्रक्रिया प्रवाह आकृती आकृती ३ आहे.

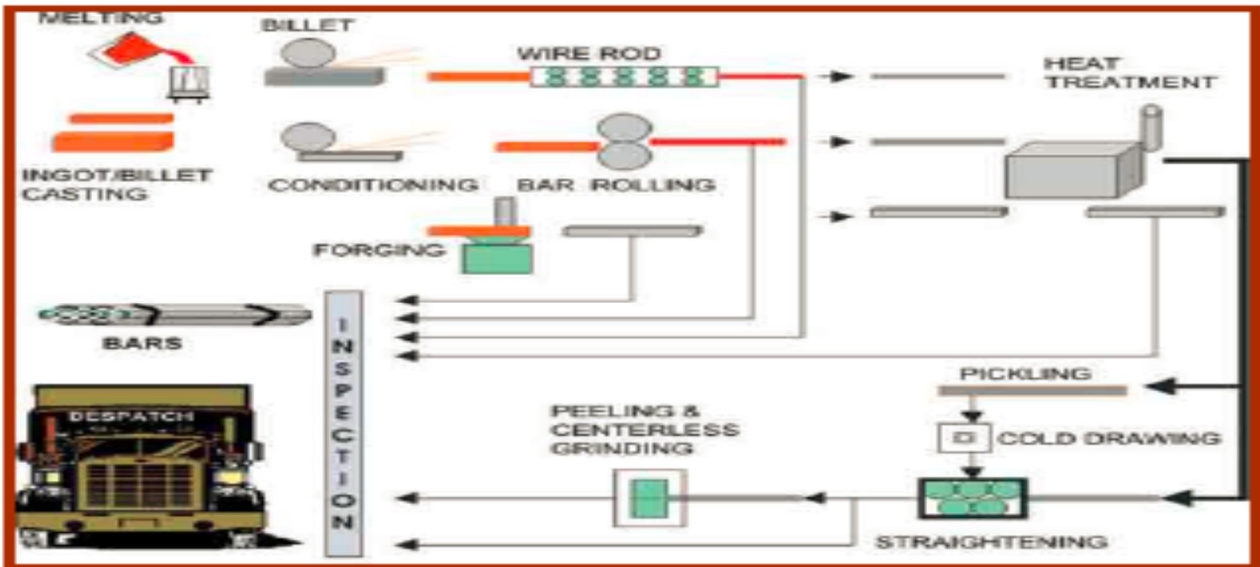
### तक्ता क्र. ७: भट्टीचा तपशील

भट्टी	विद्यमान भट्टी:	प्रस्तावित सुधारणा:
	३० x १३ = ३९०एमटीडी	३० x १८ = ५४० एमटीडी
	३० x १२ = ३६० एमटीडी	३० x १७ = ५१० एमटीडी
	एकूण: ७५० एमटीडी	प्रस्तावित नवीन भट्टी
		६० x १६ = ९६० एमटीडी
		(± १ हिट्स, ०.५% बर्निंग लॉसेस)
		एकूण: २००० एमटीडी

मे. भाग्यलक्ष्मी रोलिंग मिल्स प्रा. लि.येथे उत्पादन वाढविण्यासाठी प्रारूप ईआयए, एम एस बिलेट्स - ७५० टीपीडी ते २००० टीपीडी, आणि टीएमटी सळई २००० टीपीडी पर्यावरण मंजूरीसाठी. प्लॉट नं,जी- ७,जी - ७ (भाग),जी - ८, जी- ९,जी-१०/१, जी-१०/२, जी-११ अतिरिक्त एमआयडीसी भाग - II, तालुका-जिल्हा - जालना, महाराष्ट्र राज्य.



आकृती ६ (ए): निर्माण प्रक्रिया (बिलेट्स उत्पादन)



आकृती ६ (ब): निर्माण प्रक्रिया (सळई उत्पादन)

मे. भाग्यलक्ष्मी रोलिंग मिल्स प्रा. लि.येथे उत्पादन वाढविण्यासाठी प्रारूप ईआयए, एमएस बिलेट्स - ७५० टीपीडी ते २००० टीपीडी, आणि टीएमटी सळई २००० टीपीडी पर्यावरण मंजूरीसाठी. प्लॉट नं,जी- ७,जी - ७ (भाग),जी - ८, जी- ९,जी-१०/१, जी-१०/२, जी-११ अतिरिक्त एमआयडीसी भाग - II, तालुका-जिल्हा - जालना, महाराष्ट्र राज्य.

### ३.० पायाभूत पर्यावरणीय अभ्यास

पायाभूत पर्यावरणीय अभ्यास प्रस्तावित प्रकल्प क्षेत्रात आणि परिसरातील विद्यमान पर्यावरणीय परिस्थितीचे मूल्यांकन करण्यासाठी प्रकल्प क्षेत्रापासून १० कि.मी.च्या त्रिज्येच्या क्षेत्रामध्ये घेण्यात आले. पर्यावरणाच्या विविध घटकांसाठी आधारभूत पर्यावरण गुणवत्तेची माहिती, उदा. अभ्यास क्षेत्रामध्ये सुमारे १० कि.मी. अंतरावर असलेल्या परिसरात डिसेंबर २०२१ ते फेब्रुवारी २०२२ दरम्यान वायू, ध्वनी, पाणी, माती यांचे परीक्षण केले गेले.

### ३.१ हवामानशास्त्र

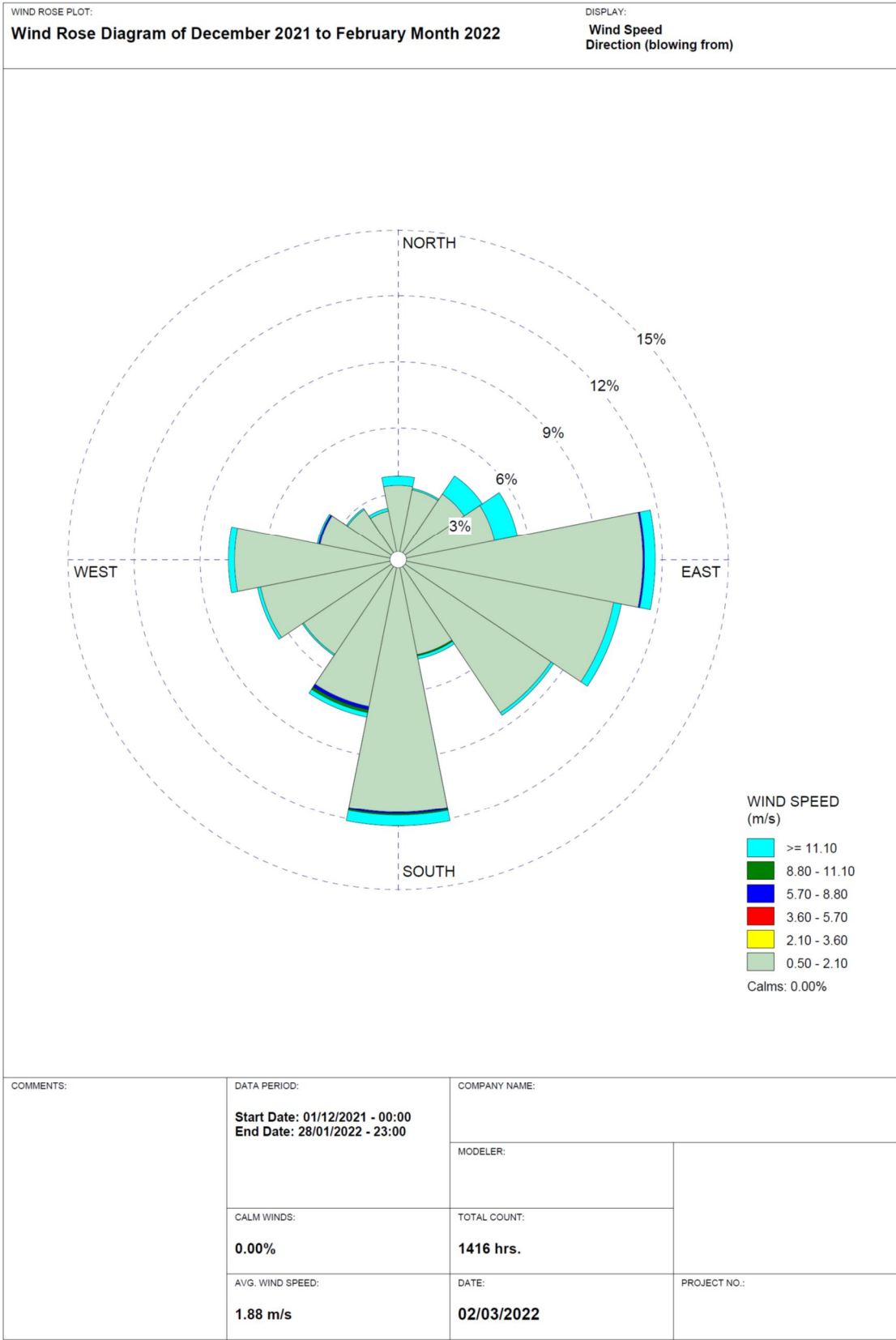
हवामान दर्शक माहितीचा सारांश

विशिष्ट हवामान दर्शक माहिती तक्ता ८ मध्ये दिलेली आहे.

तक्ता क्र. ८: विशिष्ट हवामान दर्शक माहिती

महिना	तापमान (डिग्री से.)		सापेक्ष आर्द्रता (%)		पाऊस (मिमी)
	किमान	कमाल	किमान	कमाल	
डिसेंबर २०२१	१५.५	२९.०	४७	६५	१०.५
जानेवारी २०२२	१४.८	२८.६	४८	६७	३.२
फेब्रुवारी २०२२	१७.४	३०.८	३७	६४	२.५
एकूण					१६.०

मे. भाग्यलक्ष्मी रोलिंग मिल्स प्रा. लि.येथे उत्पादन वाढविण्यासाठी प्रारूप ईआयए, एम एस बिलेट्स - ७५० टीपीडी ते २००० टीपीडी, आणि टीएमटी सळई २००० टीपीडी पर्यावरण मंजूरीसाठी. प्लॉट नं,जी- ७,जी - ७ (भाग),जी - ८, जी- ९,जी-१०/१, जी-१०/२, जी-११ अतिरिक्त एमआयडीसी भाग - II, तालुका-जिल्हा - जालना, महाराष्ट्र राज्य.



आकृती ७: विंडोज आकृती - डिसेंबर २०२१ ते फेब्रुवारी २०२२ (आयएमडी विशिष्ट)

मे. भाग्यलक्ष्मी रोलिंग मिल्स प्रा. लि.येथे उत्पादन वाढविण्यासाठी प्रारूप ईआयए, एम एस बिलेट्स - ७५० टीपीडी ते २००० टीपीडी, आणि टीएमटी सळई २००० टीपीडी पर्यावरण मंजूरीसाठी. प्लॉट नं,जी- ७,जी - ७ (भाग),जी - ८, जी- ९,जी-१०/१, जी-१०/२, जी-११ अतिरिक्त एमआयडीसी भाग - II, तालुका-जिल्हा - जालना, महाराष्ट्र राज्य.

### ३.२ वातावरणीय हवेची गुणवत्ता स्थिती

अभ्यास क्षेत्रामध्ये वातावरणीय हवेची गुणवत्ता स्थिती डिसेंबर २०२१ ते फेब्रुवारी २०२२ या कालावधीत प्रकल्प स्थळ तसेच जवळपासच्या खेड्यांमध्ये ८ ठिकाणी परीक्षण केली गेली. हवामानशास्त्राच्या अटी आणि हवेचे दिशानिर्देश लक्षात घेऊन एकूण ८ नमुना स्थळे निवडली गेली. पीएम<sub>१०</sub>, पीएम<sub>२.५</sub>, सल्फर डायऑक्साइड (एसओ<sub>२</sub>) आणि ऑक्साइड्स ऑफ नायट्रोजन (एनओएक्स) च्या पातळीवर लक्ष ठेवले गेले. देखरेखीच्या निकालांचे किमान व कमाल मूल्ये तक्ता १० मध्ये सारांशित केल्या आहेत.

तक्ता क्र. ९ : नमुना स्थळे

संकेतांक	नमुना स्थळे	प्रकल्प स्थळा पासुनचे अंतर (कि.मी.)	प्रकल्प स्थळा पासुनची दिशा
अ-१	प्रकल्प स्थळ	-	-
अ-२	दरेगाव	१.० किमी	दक्षिण
अ-३	जवसगाव	४.० किमी	पश्चिम
अ-४	दावलवाडी	४.० किमी	उत्तर-पश्चिम
अ-५	नागेवाडी	२.० किमी	उत्तर
अ-६	निधोना	४.५ किमी	दक्षिण
अ-७	चंदनझिरा	१.५ किमी	उत्तर पुर्व
अ-८	वृंदावन कॉलनी	४.० किमी	पुर्व

तक्ता क्र. १०.१ (अ): पी.एम.<sub>१०</sub>

स्थानाचे नाव	अ-१	अ-२	अ-३	अ-४	अ-५	अ-६	अ-७	अ-८
किमान	५२.०२	४१.१४	४१.१४	४२.३१	४२.२४	४०.९२	४१.५८	४१.२७
कमाल	६१.८७	४९.४०	४८.६३	४९.१०	४७.८२	४८.४०	४९.१५	४९.५५
सरासरी	५६.६०	४४.९५	४४.७४	४५.१२	४५.२४	४४.९६	४५.२९	४४.९९
९८ टक्के	६१.७२	४९.००	४८.६१	४८.८७	४७.७९	४८.३१	४८.८०	४८.७६
केंद्रीय प्रदूषण मानक	१००							

\*सर्वमूल्य मायक्रोग्र./घन.मी.

मे. भाग्यलक्ष्मी रोलिंग मिल्स प्रा. लि.येथे उत्पादन वाढविण्यासाठी प्रारूप ईआयए, एम एस बिलेट्स - ७५० टीपीडी ते २००० टीपीडी, आणि टीएमटी सळई २००० टीपीडी पर्यावरण मंजूरीसाठी. प्लॉट नं,जी- ७,जी - ७ (भाग),जी - ८, जी- ९,जी-१०/१, जी-१०/२, जी-११ अतिरिक्त एमआयडीसी भाग - II, तालुका-जिल्हा - जालना, महाराष्ट्र राज्य.

**तक्ता क्र. १०.२ (ब): पी.एम.२.५**

स्थानाचे नाव	अ-१	अ-२	अ-३	अ-४	अ-५	अ-६	अ-७	अ-८
किमान	१५.३८	१२.८७	१४.९२	१३.३१	१३.२१	१२.८२	१३.२१	१३.२५
कमाल	२७.५५	२०.८७	१९.६३	२१.६६	२१.६१	१७.४६	२१.२५	२१.५६
सरासरी	२१.१३	१७.४२	१७.३९	१७.८२	१६.५६	१५.२५	१६.२१	१६.९३
९८ टक्के	२६.४४	२०.३२	१९.५८	२०.९९	२०.५५	१७.४०	२०.४७	२१.२४
<b>केंद्रीय प्रदूषण मानक</b>	<b>६०</b>							

\*सर्वमुल्य मायक्रोग्र./घन.मी.

**तक्ता क्र. १०.३ (क): सल्फर डायऑक्साइड (SO<sub>2</sub>)**

स्थानाचे नाव	अ-१	अ-२	अ-३	अ-४	अ-५	अ-६	अ-७	अ-८
किमान	११.३२	८.१२	८.३४	८.२४	८.३२	७.९८	७.६१	७.२८
कमाल	१७.६१	११.८७	११.५४	११.८७	११.८९	११.६२	११.६५	११.७६
सरासरी	१४.३६	१०.२८	९.८७	१०.२३	१०.०८	१०.०९	१०.०३	९.७८
९८ टक्के	१७.४७	११.७३	११.५२	११.७६	११.८१	११.५८	११.६१	११.७४
<b>केंद्रीय प्रदूषण मानक</b>	<b>८०</b>							

\*सर्वमुल्य मायक्रोग्र./घन.मी.

**तक्ता क्र. १०.४ (ड): ऑक्साइड ऑफ नायट्रोजन (NO<sub>x</sub>)**

स्थानाचे नाव	अ-१	अ-२	अ-३	अ-४	अ-५	अ-६	अ-७	अ-८
किमान	१९.२७	१२.५४	१२.८४	१२.५४	१२.३५	१२.६४	१२.८५	१२.१४
कमाल	२५.२०	१७.५४	१७.५८	१७.८९	१७.५६	१७.९०	१७.७४	१७.३१
सरासरी	२१.९७	१५.३०	१५.२३	१५.२५	१५.०३	१५.२८	१५.२४	१५.०९
९८ टक्के	२५.०६	१७.५३	१७.५७	१७.७६	१७.५५	१७.७७	१७.६७	१७.२८
<b>केंद्रीय प्रदूषण मानक</b>	<b>८०</b>							

\*सर्वमुल्य मायक्रोग्र./घन.मी.

**तक्ता क्र. १०.५ (ई): कार्बन मोनोऑक्साइड**

स्थानाचे नाव	अ-१	अ-२	अ-३	अ-४	अ-५	अ-६	अ-७	अ-८
किमान	०.००२	०.००२	०.००५	०.०१२	०.००५	०.००२	०.००८	०.००३
कमाल	०.०४१	०.०५४	०.०४१	०.०३४	०.०३८	०.०६४	०.०३३	०.०३५
सरासरी	०.०१९	०.०२०	०.०१८	०.०१९	०.०१९	०.०२४	०.०१९	०.०१७
९८ टक्के	०.०४१	०.०५२	०.०३५	०.०३०	०.०३७	०.०५८	०.०३२	०.०३५
<b>केंद्रीय प्रदूषण मानक</b>	<b>०४</b>							

\*सर्वमुल्य मि.ग्र./घन.मी.

मे. भाग्यलक्ष्मी रोलिंग मिल्स प्रा. लि.येथे उत्पादन वाढविण्यासाठी प्रारूप ईआयए, एम एस बिलेट्स - ७५० टीपीडी ते २००० टीपीडी, आणि टीएमटी सळई २००० टीपीडी पर्यावरण मंजूरीसाठी. प्लॉट नं,जी- ७,जी - ७ (भाग),जी - ८, जी- ९,जी-१०/१, जी-१०/२, जी-११ अतिरिक्त एमआयडीसी भाग - II, तालुका-जिल्हा - जालना, महाराष्ट्र राज्य.

वरील परिणामामधून असे दिसून आले की, सर्व देखरेखीच्या ठिकाणी पीएम<sub>१०</sub>, पीएम<sub>२.५</sub>, एसओ<sub>२</sub> आणि एनओएक्सच्या संदर्भातील हवेची गुणवत्ता सीपीसीबीने निर्दिष्ट केलेल्या परवान्याच्या मर्यादित होती. पायाभूत महिती संकलनानुसार, पी.एम.<sub>१०</sub> चे कमाल मूल्य प्रकल्प स्थळावर- ६१.८७ मायक्रोग्र./घन.मी.आणि निधोना गावात किमान मूल्य - ४०.९२ मायक्रोग्र./घन.मी नोंदवले गेले. पी.एम.<sub>२.५</sub> चे कमाल मूल्य प्रकल्पाच्या ठिकाणी-२७.५५ मायक्रोग्र./घन.मी आणि निधोना गावात किमान मूल्य १२.८२ मायक्रोग्र./घन.मी नोंदवले गेले. सल्फरडाय ऑक्सईड चे कमाल मूल्य प्रकल्प स्थळावर १७.६१ मायक्रोग्र./घन.मी आणि वृंदावन कॉलनी किमान ७.२८ मायक्रोग्र./घन.मी येवढे नोंदवले गेले. ऑक्सईड ऑफ नाट्रोजन चे कमाल मूल्य प्रकल्प स्थळावर २५.२० मायक्रोग्र./घन.मी आणि वृंदावन कॉलनी येथे किमान मूल्य - १२.१४ मायक्रोग्र./घन.मी नोंदवले गेले.

### ३.३ सभोवतालच्या ध्वनी पातळी

सभोवतालच्या हवेच्या गुणवत्तेच्या देखरेखीसाठी निवडल्या गेलेल्या ८ देखरेखीच्या ठिकाणी वातावरणीय ध्वनी पातळीचे निरीक्षण केले गेले.देखरेख परीणाम सारांश तक्ता क्र. १२ मध्ये केले आहेत.

तक्ता क्र. १२ : सभोवतालच्या ध्वनी पातळीवरील देखरेखीच्या निकालांचा सारांश [डीबी (एबी) मध्ये

समतुल्य पातळी	आवाज	प्रकल्प स्थळ	दरेगाव	जवसगाव	दावल वाडी	नागे वाडी	निधो ना	चंदन झिरा	वृंदावन कॉलनी
एल किमान (दिवस)		५७.३	५३.२	५४.१	५८.२	५२.०	५६.५	५७.१	५२.४
एल.कमाल(दिवस)		४२.०	४१.८	४३.०	४२.०	४१.५	४७.५	४३.१	४३.२
एल किमान(रात्र)		३९.५	३८.५	३८.६	३९.४	४०.५	३९.८	४०.२	३९.२
एल.कमाल(रात्र)		३२.१	३२.३	३३.५	३३.६	३६.१	३३.२	३४.५	३३.५
Lदिवस		४९.३९	४६.८८	४८.९७	४८.७	४६.९	४९.७१	४९.११	४७.८६
Lरात्र		३६.१२	३६.०५	३५.३०	३६.४५	३७.९	३७.१५	३७.७६	३६.०
सीपीसीबी ल Ln		७५	५५	५५	५५	५५	५५	५५	५५
		७०	४५	४५	४५	४५	४५	४५	४५

एल मि : किमान ध्वनी पातळी नोंदविली  
 एल कमाल : कमाल आवाज पातळी नोंदविली  
 एल<sub>दिवस</sub> : दिवस समतुल्य  
 एल<sub>रात्र</sub> : रात्रीचे समतुल्य  
 एल<sub>दिवस रात्र</sub> : दिवस-रात्र समतुल्य

मे. भाग्यलक्ष्मी रोलिंग मिल्स प्रा. लि.येथे उत्पादन वाढविण्यासाठी प्रारूप ईआयए, एम एस बिलेट्स - ७५० टीपीडी ते २००० टीपीडी, आणि टीएमटी सळई २००० टीपीडी पर्यावरण मंजूरीसाठी. प्लॉट नं,जी- ७,जी - ७ (भाग),जी - ८, जी- ९,जी-१०/१, जी-१०/२, जी-११ अतिरिक्त एमआयडीसी भाग - II, तालुका-जिल्हा - जालना, महाराष्ट्र राज्य.

## निष्कर्ष

दावलवाडी येथे कमाल आवाज (दिवस) मूल्य ५८.२ डेसिबल तसेच जवसगाव गाव आणि नागेवाडी येथे किमान आवाज (दिवस) मूल्य ४१.५ डेसिबल आढळून आले. नागेवाडी येथे कमाल आवाज (रात्री) मूल्य ४०.५ डेसिबल आणि प्रकल्प स्थळावर किमान आवाज (रात्री) मूल्य ३२.१ डेसिबल आढळून आले.

कमाल आणि किमान दिवसा समतुल्य आवाज पातळी ४६.८८ ते ४९.७१ डेसिबल आणि कमाल आणि किमान रात्रीच्या वेळी समतुल्य आवाज पातळी ३५.३० ते ३७.९७ डेसिबल च्या श्रेणीत आढळली.

## ३.४ भूपृष्ठ आणि भूजल संसाधने आणि गुणवत्ता

### भूजल पाणी

- गोळा केलेल्या पृष्ठभागाच्या पाण्याचे नमुने पीएच ७.४१ - ८.१च्या श्रेणीत होते.
- नमुन्यांमधील एकूण विरघळलेले घन २४६.६ - ४८४ मिलीग्राम / लि च्या श्रेणीत होते.
- एकूण कठोरता १३१.७ - १६५.२ मिलीग्राम / ली दरम्यान भिन्न असल्याचे आढळले.
- क्लोराईड्सची प्रमाण ११७.८ - १७७.० मिलीग्राम / ली दरम्यान भिन्न असल्याचे आढळले.
- फ्लोराइड प्रमाण ०.०२४ - ०.०४६ मिलीग्राम / ली दरम्यान भिन्न असल्याचे आढळले.
- सल्फेट्सची प्रमाण ३५.५ - ७४ मिलीग्राम / ली दरम्यान भिन्न असल्याचे आढळले.
- सर्व नमुन्यामध्ये धातूचा जडपणा जास्त प्रमाणात दिसून आला.

### भूपृष्ठावरील पाणी

भूजल अभ्यासाच्या कालावधीत २ ठिकाणी नमुने घेण्यात आले. नमुन्याचे विश्लेषण केले गेले होते, मानक पद्धतीनुसार आणि नमुन्यांची वारंवारता तीन वेळा / स्थानके होती.निकालांचा सारांश खाली सादर केला आहे.

- गोळा केलेल्या भूजल नमुन्यांचे पीएच ७.०३ ते ७.५४च्या श्रेणीत होते.
- नमुन्यांमधील एकूण विघटित घनद्रव्ये २०६ ते २१७ मिलीग्राम / ली च्या श्रेणीत होती.
- एकूण कठोरता १४६.३ ते १५१.२ मिलीग्राम / ली दरम्यान भिन्न असल्याचे आढळले.
- क्लोराईड्सची प्रमाण १४०.६ते १७१.७ मिलीग्राम / ली दरम्यान भिन्न असल्याचे आढळले.
- फ्लोराइड प्रमाण ०.०३५ ते ०.०५८ मिलीग्राम / ली दरम्यान भिन्न असल्याचे आढळले.
- सल्फेट्सची प्रमाण ५६.४ ते ६५.३ मिलीग्राम / ली दरम्यान भिन्न असल्याचे आढळले.

सर्व नमुन्यामध्ये धातूचा जडपणा निर्देशित केलेल्या प्रमाणात दिसून आला.

## जमीन वापराचे भू-स्तरीय वर्गीकरण

जमिनीचे क्षेत्र आणि जमिनीचा वापर सारांशित केले आहेत



मे. भाग्यलक्ष्मी रोलिंग मिल्स प्रा. लि.येथे उत्पादन वाढविण्यासाठी प्रारूप ईआयए, एम एस बिलेट्स - ७५० टीपीडी ते २००० टीपीडी, आणि टीएमटी सळई २००० टीपीडी पर्यावरण मंजूरीसाठी. प्लॉट नं,जी- ७,जी - ७ (भाग),जी - ८, जी- ९,जी-१०/१, जी-१०/२, जी-११ अतिरिक्त एमआयडीसी भाग - II, तालुका-जिल्हा - जालना, महाराष्ट्र राज्य.

तक्ता क्र. १३: एल.यू. / एल.सी. वर्ग आणि त्यांचे कव्हेरेज चौ.मी. १० किमी त्रिज्याचे किमी)

अ.क्र.	विशेष	क्षेत्र (हे.)	पीजीए *** (%)
१	वन (वनस्पती)	४.९९	१.५९
२	जलकुंभ (पाणी साठा)	८.०९	२.५८
३	शेतजमीन	सुपीक	११८.३३
		नापीक	६१.५४
४	बांधलेली क्षेत्र	३५.६४	११.३५
५	पडीक जमीन	८५.४१	२७.२०
	<b>एकूण</b>	<b>३१४.००</b>	<b>१००.००</b>

### ३.६ मातीची गुणवत्ता

अभ्यासाच्या कालावधीत ८ ठिकाणी नमुने घेण्यात आले. निकालांचा सारांश खाली सादर केला आहे:

- मातीचे नमुने पीएच ७.०८ ते ८.० च्या श्रेणीत असल्याचे आढळले
- मातीच्या नमुन्यांची सेंद्रिय सामग्री ०.१२% ते ०.६५% आणि सरासरी सुपीकता श्रेणीमध्ये मध्यम दर्जाचे असल्याचे आढळले.
- त्या भागातील माती वाळूच्या वालुकामय चिकणमाती असल्याचे आढळून आले असून त्यामध्ये वाळूची टक्केवारी १६ ते ३० %, गाळ १५ ते ४२ % आणि चिकणमाती २३ ते ३५% इतकी आहे.
- त्या भागातील मातीची एकूण वाहकता ०.१५ ते २.४८  $\mu\text{S}/\text{cm}$  च्या श्रेणीत आढळून आली.
- तसेच मातीची जास्तीत जास्त घनता १.०५ -१.५  $\text{gm}/\text{cc}$  च्या श्रेणीत आढळून आली.

### ३.७ जैविक पर्यावरण

#### अभ्यास क्षेत्रात दुर्मिळ आणि धोक्यात आलेल्या वनस्पती

आययूसीएन रेड लिस्ट जगातील सर्वसमावेशक आहे.वनस्पती आणि प्राणी प्रजातींच्या जागतिक संवर्धनाच्या स्थितीची यादी. हजारो प्रजाती आणि पोटजाती नष्ट होण्याच्या जोखमीचे मूल्यांकन करण्यासाठी हे निकषांच्या संचाचा वापर करते. हे निकष सर्व प्रजाती आणि जगातील सर्व प्रदेशांशी संबंधित आहेत. त्याच्या मजबूत वैज्ञानिक आधारे आययूसीएन रेड लिस्टला जैविक विविधतेच्या स्थितीचे सर्वात अधिकृत मार्गदर्शक म्हणून ओळखले जाते. अभ्यासाच्या क्षेत्रात गणित केलेल्या वनस्पतींपैकी भारतीय वनस्पतींच्या आरईडी डेटा बुकने त्यापैकी कोणालाही धोक्याची श्रेणी दिली नाही.

### ३.८ सामाजिक-आर्थिक पर्यावरण

सामाजिक-लोकसंख्याशास्त्रीय स्थिती आणि १० किलोमीटरच्या परिघामधील समुदायांच्या प्रवृत्तीची माहिती जनगणना २०११ आणि ग्रामीण निर्देशांक २०११ मधील प्राथमिक सामाजिक सर्वेक्षण आणि

मे. भाग्यलक्ष्मी रोलिंग मिल्स प्रा. लि.येथे उत्पादन वाढविण्यासाठी प्रारूप ईआयए, एम एस बिलेट्स - ७५० टीपीडी ते २००० टीपीडी, आणि टीएमटी सळई २००० टीपीडी पर्यावरण मंजूरीसाठी. प्लॉट नं,जी- ७,जी - ७ (भाग),जी - ८, जी- ९,जी-१०/१, जी-१०/२, जी-११ अतिरिक्त एमआयडीसी भाग - II, तालुका-जिल्हा - जालना, महाराष्ट्र राज्य.

दुय्यम माहितीद्वारे गोळा केली गेली. अभ्यास क्षेत्राच्या सामाजिक-आर्थिक स्थितीचा सारांश तक्ता मध्ये देण्यात आला आहे.

### तक्ता क्र. १४: लोकसंख्येचा तपशील

अ.क्र.	तपशील	०-१० किमी
१	घरांची संख्या	७००३८
२	पुरुष लोकसंख्या	१९०७०४
३	महिला लोकसंख्या	१७९२९३
४	<b>एकूण लोकसंख्या</b>	<b>३६९९९७</b>
५	अनुसूचित जमातीची लोकसंख्या	५०६१४
६	एसटी लोकसंख्या	५७६९
७	घरातील सरासरी आकार	५.२८
८	%एकूण लोकसंख्येच्या पुरुषांची संख्या	५१.५४
९	%एकूण लोकसंख्येसाठी महिलांची%	४८.४५
१०	एकूण साक्षर	२५३५५२
११	पुरुष साक्षर	१४०७१८
१२	महिला साक्षर	११२८३४

## ४. परिणाम कमी करण्यासाठी केलेल्या उपाययोजना

### ४.१ वायू प्रदूषण

हवेतील गुणवत्तेचे मॉडेलिंग केले गेले आहे आणि तपशील खाली दिलेला आहे:

### तक्ता क्र. १५ : वायु प्रदूषण

२४ तासाची एकाग्रता	पीएम <sub>१०</sub>	SO <sub>२</sub>	NOX	CO
पायाभूत परिस्थिती(अधिकतम)	४४.९५	१४.३६	२१.९७	०
पूर्वानुमानित भू-स्तरीय प्रमाण	६.७९	१.६३	७.६२	१.२४
एकंदरीत परिस्थिती	५४.७२	१५.९९	२७.४१	१.२४
<b>NAAQ मानके</b>	<b>१००</b>	<b>८०</b>	<b>८०</b>	<b>४</b>

### संभाव्य पर्यावरण प्रभाव आणि ते कमी करण्याचे उपाय

- प्रत्यक्ष किंवा अप्रत्यक्ष क्रियेमधून निर्माण होणारे हवा प्रदूषण कमी करण्याकरिता खालील उपाययोजना करण्यात येणार आहेत.

मे. भाग्यलक्ष्मी रोलिंग मिल्स प्रा. लि.येथे उत्पादन वाढविण्यासाठी प्रारूप ईआयए, एम एस बिलेट्स - ७५० टीपीडी ते २००० टीपीडी, आणि टीएमटी सळई २००० टीपीडी पर्यावरण मंजूरीसाठी. प्लॉट नं,जी- ७,जी - ७ (भाग),जी - ८, जी- ९,जी-१०/१, जी-१०/२, जी-११ अतिरिक्त एमआयडीसी भाग - II, तालुका-जिल्हा - जालना, महाराष्ट्र राज्य.

- चिमणीची उंची अंदाजे असेल. सीपीसीबीच्या मानदंडांना पुष्टी करणारे वायू उत्सर्जनासाठी ३५ मीटर (३ नग). डीजी सेट्सच्या चिमणीची उंची छतापासून ३.० मीटर उंच केली जाईल.
- चिमणीमार्फत होणारे उत्सर्जन पातळी स्थापित करून परवानगी मर्यादामध्ये ठेवली जाईल बॅग फिल्टर आणि ऑनलाइन चिमणीच्या उत्सर्जनावर देखरेख केली जाईल.
- वातावरणीय हवेची गुणवत्ता आणि चिमणीचे उत्सर्जन नियमितपणे परीक्षण केले जाईल आणि प्रभावी नियंत्रण वापरले जाईल, जेणेकरून चिमणीच्या उत्सर्जनाचे प्रमाण मर्यादित ठेवण्यासाठी नेहमीच प्रामाणिकपणाने पूर्तता केली जाईल.
- तसेच धूळ उत्सर्जन रोखण्यासाठी परिसरातील रस्ते काँक्रीटीकरण केले जाईल.
- दूषित घटकांची वातावरणीय पातळी निर्धारित केलेल्या नियमांपेक्षा योग्य आहे हे तपासण्यासाठी कार्यक्षेत्र आणि आसपासच्या भागात सभोवतालच्या वातावरणाचे निरीक्षण नियमित केले जाईल.
- परिघाच्या सभोवतालचा आणि परिसरातील हरितपट्टा विकसित केला जाईल जो कारखान्याद्वारे उत्सर्जित होणाऱ्या प्रदूषकांना कमी करण्यास मदत करेल.

## ४.२ पाणी गुणवत्ता व्यवस्थापन

प्रकल्पातील विविध प्रक्रीयांकरिता एकूण ५९६ कि.लि. /प्रतीदिन गरज आहे. हे पाणी मुख्यतः फर्नेस कूलिंग,हरितपट्टा, धूळ नियंत्रण आणि घरगुती वापरा वापरले जाईल. कूलिंग सर्किटमध्ये शीतल पाण्याची सतत पुनर्वापर केला जाईल. इंडक्शन फर्नेस थंड करण्यासाठी, बिलेट्स आणि सळई थंड करण्यासाठी पाण्याचा वापर केला जातो. हरितपट्टा, धूळ नियंत्रण आणि घरगुती वापरासाठी पाण्याची आवश्यकता असते. तथापि, कारखान्याची रचना झिरो डिस्चार्जसाठी (ZLD) केली जाईल.

घरगुती सांडपाणी (१२.६ कि. लि. /प्रतीदिन) एमबीबीआर तंत्रज्ञान आधारित एसटीपी (क्षमता: १५ कि. लि. /प्रतीदिन) मध्ये प्रक्रिया केले जाईल. हरितपट्टा विकासासाठी प्रक्रिया केलेल्या पाण्याचा वापर केला जाईल.

## ४.३ ध्वनी प्रदूषण नियंत्रण

वरील समीकरणावरून गणना केली जाणारी कारखान्याच्या हद्दीतील ध्वनी पातळी, कोणत्याही घटकाचा विचार करता ६० डीबी (ए) पेक्षा कमी असणे अपेक्षित आहे.

**औद्योगिक वापराच्या विविध घटकांमुळे काही प्रमाणात आवाज होईल, जे योग्य देखभाल आणि कॉम्पॅक्ट तंत्रज्ञानाद्वारे नियंत्रित केले जाईल.**

- i. वेळोवेळी यंत्राची सर्व्हिसिंग केली जाईल.
- ii. टर्बाइन व डीजी सेटसाठी ध्वनिरोधक बसवले जाईल.
- iii. प्रकल्पसभोवताली हरित पट्ट्यांचा विकास केला जाईल जेणेकरून प्रकल्पामधील विविध प्रक्रिया व वाहतूक या मुळे निर्माण होणाऱ्या आवाजाला रोधक म्हणून हे वृक्ष कार्य करतील.

मे. भाग्यलक्ष्मी रोलिंग मिल्स प्रा. लि.येथे उत्पादन वाढविण्यासाठी प्रारूप ईआयए, एम एस बिलेट्स - ७५० टीपीडी ते २००० टीपीडी, आणि टीएमटी सळई २००० टीपीडी पर्यावरण मंजूरीसाठी. प्लॉट नं,जी- ७,जी - ७ (भाग),जी - ८, जी- ९,जी-१०/१, जी-१०/२, जी-११ अतिरिक्त एमआयडीसी भाग - II, तालुका-जिल्हा - जालना, महाराष्ट्र राज्य.

#### ४.४ हरितपट्टा विकास आणि वृक्षारोपण

कारखान्याच्या एकूण क्षेत्रापैकी सुमारे ३३% भाग म्हणजे ३.९० हेक्टर क्षेत्र हरितपट्टा म्हणून विकसित केले असून सद्य स्थितीत कंपनी क्षेत्रामध्ये एकूण ५८३५ वृक्षाची लागवड केली आहे. या व्यतिरिक्त दरवर्षी मृत झाडांच्या जागी नवे झाडे लावली तसेच जोपासली जातील.

हरित पट्टा विकसित करण्यासाठी भांडवली खर्च म्हणून १० लाख रुपये आणि आवर्ती (देखभालीचा) खर्च ०५ लाख रुपये पर्यावरण व्यवस्थापन योजनेत राखीव आहेत.

#### ४.५ घन आणि घातक कचरा निर्मिती आणि व्यवस्थापन तक्ता क्रं १६

तक्ता क्र. १६: घन आणि घातक कचरा निर्मिती आणि व्यवस्थापन

अ.क्र.	विशेष	विद्यमान प्रकल्प	प्रस्तावित प्रकल्प	एकूण प्रमाण
१	इंडक्शन फर्नेस स्लॉग (घनकचरा)	३० मे.टन / दिन	५० मे.टन / दिन	८० मे.टन / दिन
२.	प्रक्रियेतून निघणारी धूळ	१ मे.टन /महिना	१ मे.टन /महिना	२ मे.टन /महिना
३.	वापरलेले तेल	२.० कि लि /वर्ष	२.५ कि लि /वर्ष	४.५कि लि /वर्ष

१) कारखान्यातून निघणारा घन कचऱ्याचा (स्लॉग) उपयोग जमिनीच्या पुनःभरनासाठी, वीट उत्पादनात आणि सिमेंट उद्योगात केला जाईल.

#### २) इंधन वापर

तक्ता क्र. १७: इंधन वापर

अ.क्र.	इंधनाचे प्रकार	इंधन वापर (मेट्रिक टन प्रती महिना)		
		विद्यमान	प्रस्तावित	एकूण
१	एच एस डी	१३०	१३०	२६०
२	एल डी ओ	१२५०	१२५०	२५००
३	कोळसा (रीहिटिंग फर्नेस विद्यमान १५ टीपीएच आणि प्रस्तावित २० टीपीएच)	१००	१००	२००

#### ४.६ पर्यावरण व्यवस्थापन योजना

पर्यावरण व्यवस्थापन योजनेचा (ईएमपी बजेट) तपशील तक्ता १८ मध्ये देण्यात आला आहे.

तक्ता क्र. १८: पर्यावरण व्यवस्थापन योजना बजेट

अ.क्र.	तपशील	भांडवली किंमत (लाख)	आवर्ती किंमत (लाख)
१	वायू प्रदूषण नियंत्रण	१४०.००	०५.००
२	जल प्रदूषण नियंत्रण	१०.००	०२.००

मे. भाग्यलक्ष्मी रोलिंग मिल्स प्रा. लि.येथे उत्पादन वाढविण्यासाठी प्रारूप ईआयए, एम एस बिलेट्स - ७५० टीपीडी ते २००० टीपीडी, आणि टीएमटी सळई २००० टीपीडी पर्यावरण मंजूरीसाठी. प्लॉट नं,जी- ७,जी - ७ (भाग),जी - ८, जी- ९,जी-१०/१, जी-१०/२, जी-११ अतिरिक्त एमआयडीसी भाग - II, तालुका-जिल्हा - जालना, महाराष्ट्र राज्य.

३	ध्वनी प्रदूषण नियंत्रण	०५.००	०१.००
४	पर्यावरण देखरेख आणि व्यवस्थापन	१५.००	०२.३४
५	व्यावसायिकता	०२.००	०१.००
६	हरितपट्टा विकास व संवर्धन	१०.००	०५.००
७	सुरक्षा व्यवस्थापन	०४.००	०१.००
८	प्रयोगशाळा आणि रसायने	१.५०	०१.००
९	डिझेल जेनरेटर	२५.०	०१.००
	<b>एकूण</b>	<b>२१२.५०</b>	<b>१९.३४</b>

#### ४.७ सामाजिक आर्थिक पर्यावरण

मे. भाग्यलक्ष्मी रोलिंग मिल्स प्रा. लिमिटेडने सीईआरसाठी ७५ लाख रुपये राखून ठेवले आहेत. एमओईएफसीसी नुसार सीईआरची गणना (भांडवलाच्या १%) केली जाते. ही रक्कम ग्रामस्तांच्या मागणी नुसार खर्च केली जाईल.

#### तक्ता क्र. १९ : सीईआर बजेट

अ.क्र.	नियोजित कार्यक्रम	सीईआर बजेट आयएनआर (लाख)
१	सभोवतील गावात वृक्षारोपण	१५.००
२	पायाभूत सुविधा	२०.००
३	सौर दिवे	१०.००
४	आरोग्य उपाय योजना	२०.००
५	शैक्षणिक विकास आणि रोजगार मार्गदर्शन	१०.००
	<b>एकूण</b>	<b>७५.०० लाख</b>

#### ५.० निष्कर्ष:

पर्यावरण प्रभाव मूल्यांकन अभ्यासाआधारे असे निदर्शनास आले आहे की, प्रकल्पामुळे पर्यावरणावर कोणताही विशेष परिणाम होण्याची शक्यता नाही, कारण परवान्याच्या मर्यादित असलेल्या विविध प्रदूषकांना समाविष्ट करण्यासाठी पुरेसे प्रतिबंधात्मक उपाय अवलंबले जातील. प्रकल्पाच्या आवारातून सोडण्यात येणाऱ्या प्रदूषकांवर नियंत्रण ठेवण्यासाठी प्रभावी प्रदूषण कमी करण्यासाठी या भागाच्या सभोवतालचा हरितपट्टा विकास देखील करण्यात येईल.

\*\*\*\*\*