

# मसुदा पर्यावरण प्रभाव मूल्यांकन अहवालाचा कार्यकारी सारांश

प्रस्तावित सामान्य जैव-वैद्यकीय कचरा उपचार सुविधा

स्थान: खसरा क्रमांक ३९५/३/ए स्थान: गांव चितापुर (धारगांव), तालुका आणि  
जिल्हा भंडारा महाराष्ट्र

प्रकल्प प्रस्तावक  
दासीन असेटिकस

ई. आई. ए . सल्लागार  
एस . एम . एस . इंवोकेअर

## कार्यकारी सारांश

### १. प्रकल्पाचा संक्षिप्त वर्णन

अनुक्रमांक	विशेष	विवरण
१	प्रकल्प	प्रस्तावित सामान्य जैव-वैद्यकीय कचरा उपचार सुविधा
२	श्रेणी	७ (डी. ए) "जैव-वैद्यकीय कचरा उपचार सुविधा" १४ एप्रिल २०१५ रोजीच्या ईआयए अधिसूचना दुरुस्तीनुसार
३	प्रकल्प प्रस्तावक	दासीन असेटिकस
४	प्रकल्पाचे संक्षिप्त वर्णन	प्रस्तावित सामान्य जैव-वैद्यकीय कचरा उपचार सुविधा ही एक अशा प्रकल्प आहे जिथे जैव-वैद्यकीय कचरा व्यवस्थापन नियम, २०१६ मध्ये नमूद केलेल्या कार्यपद्धती व निकषांनुसार अनेक आरोग्यसेवा घटकातून तयार केलेला बायोमेडिकल कचरा योग्य प्रकारे उपचारित केला जातो.
५	प्रस्तावित प्रकल्प क्षमता	इन्सिनरेटर (रोटरी किलन): २५० किलो ग्राम /तास आटोक्लेव: ५०० ली. /बैच श्रेडर: १०० किलो ग्राम /तास इफ्लुएंट ट्रीटमेंट प्लांट (ईटीपी): १० किलो लीटर / दिवस
६	एकूण जमीन क्षेत्र	१ एकर
७	स्थान	खसरा क्रमांक ३९५/३/ए स्थान: गांव चितापुर (धारगांव), तालुका आणि जिल्हा भंडारा महाराष्ट्र
८	पाण्याची आवश्यकता	५ किलो लीटर / दिवस भंडारा नगरपरिषद कडून
९	मनुष्यबळ	बांधकाम टप्प्यात जवळपासच्या खेड्यातून मजूर आणि कामगारांना कामावर घेतले जाईल. अधिकारी, कुशल आणि अकुशल कामगार यांच्या समावेशासह एकूण ४० जणांना रोपांच्या कामकाजासाठी नियुक्त करण्याचा प्रस्ताव आहे.
१०	वीज / वीज आवश्यकता	प्रमाण: ८० किलोवॉट वीज आवश्यक महावितरण कंपनी लिमिटेड कडून मिळविली जाईल. बँक अप साठी १०० केव्हीए चा डी जी सेट बसविला जाईल

**प्रस्तावित सामान्य जैव-वैद्यकीय कचरा उपचार सुविधा**  
**स्थान: गांव चितापुर (धारगांव), तालुका आणि जिल्हा भंडारा महाराष्ट्र**

**कार्यकारी सारांश**

अनुक्रमांक	विशेष	विवरण
११	एकूण प्रकल्पाचे किंमत	२.१५ कोटी (२१५ लाख)
<b>पर्यावरणीय सद्दास्थिति</b>		
१	टोपीशीट क्रमांक	५५ ओ /११, ओ /१२, ओ /१४ आणि ओ /१६ भारतीय सर्वेक्षण विभागानुसार
२	भौगोलिक समन्वय	अक्षांश: २१° ६'२५.०३" उत्तर रेखांश: ७९° ४४'३७.९९" पूर्व समुद्रसपाटीपासून उंची): २६७ मी
३	टोपोग्राफी	काही लहान टेकड्यांसह साध्या जमीन
४	जवळचे शहर	गाव धारगाव - १ किमी दक्षिण गाव चितापुर - १ किमी उत्तर
५	जवळचा राष्ट्रीय महामार्ग	एनएच - ६ १ किमी अंतरावर
६	जवळचे रेल्वे स्टेशन	भंडारा रोड रेल्वे स्थानक १७.० कि.मी. अंतरावर
७	जवळचे विमानतळ	डॉ. बाबासाहेब आंबेडकर आंतरराष्ट्रीय विमानतळ, नागपूर ७३.० कि.मी. अंतरावर
८	जवळची नदी / नाला	वैनगंगा नदी ९.० कि.मी. अंतरावर
९	पर्यावरणीय संवेदनशील क्षेत्र (नॅशनल पार्क, वन्यजीव अभयारण्य, बायोस्फीअर रिझर्व्ह, वन्यजीव कॉरिडोर इ.)	कोका वन्यजीव अभयारण्य: ५ कि.मी. अंतरावर वन्यजीव अभयारण्याचे केंद्र प्रकल्पस्थळापासून १० किमी अंतरावर आहे
१०	ऐतिहासिक आणि पुरातत्व महत्त्वाची ठिकाणे, संरक्षण स्थापना	प्रोजेक्ट सीमेपासून १० किमीच्या परिघात नाही

**२. प्रकल्पाचा लाभ**

- व्यक्तिगत उपचार केंद्राची स्थापना करणे तुलनेने उच्च भांडवल गुंतवणुकीची आवश्यकता आहे जेणेकरून सामान्य जैव-वैद्यकीय कचरा उपचार सुविधा बायोमेडिकल कचरा व्यवस्थापित करण्यासाठी व्यवहार्य आणि कमी प्रभावी पर्याय ठरेल.
- बीएमडब्लू सुविधा चालविण्यासाठी आणि देखभाल करण्यासाठी आवश्यक असणारा मनुष्यबळ आणि आधारभूत संरचना जेणेकरून सीबीडब्ल्यूटीएफ बीएमडब्ल्यूच्या संपूर्ण जागेवर एकाच जागेवर काम करेल ज्याद्वारे जमीन, पायाभूत सुविधा आणि इतर सुविधा.

- एम.पी.सी.बी. सारख्या नियामक एजन्सीजवर नियंत्रण राखणे. व्यक्तिगत युनिटचे मॉनिटरस कमी करणे शक्य नाही आणि हे वेळ वेळ घेण्याचे काम आहे. सीबीडब्ल्यूटीएफ नियामक प्राधिकरणांना सोयीस्करपणे देखरेख प्रणालीला अनुमती देईल
- सामान्य जैव-वैद्यकीय कचरा उपचार सुविधा येथे पूर्ण क्षमतेने उपचार उपकरणे चालवून दर किलोग्रामच्या उपचाराचा खर्च लक्षणीय कमी केला जातो
- योजनेच्या बांधकाम आणि कार्यान्वयनाच्या दरम्यान नोकरीच्या संधी निर्माण केल्या जातील

### ३. प्रकल्पाचे स्थान

प्रस्तावित सामान्य जैव-वैद्यकीय कचरा उपचार सुविधा खसरा क्रमांक ३९५/३/ए स्थान: गांव चितापुर (धारगांव), तालुका आणि जिल्हा भंडारा महाराष्ट्र येथे स्थित आहे. प्रकल्प साइट आणि १० कि.मी. त्रिज्या अभ्यास क्षेत्र टोपोशीट क्र. ५५ ओ /११, ओ /१२, ओ /१४ आणि ओ /१६ सह संरक्षित आहे.

प्रस्तावित सामान्य जैव-वैद्यकीय कचरा उपचार सुविधा  
स्थान: गांव चिंतापुर (धारगांव), तालुका आणि जिल्हा भंडारा महाराष्ट्र

कार्यकारी सारांश

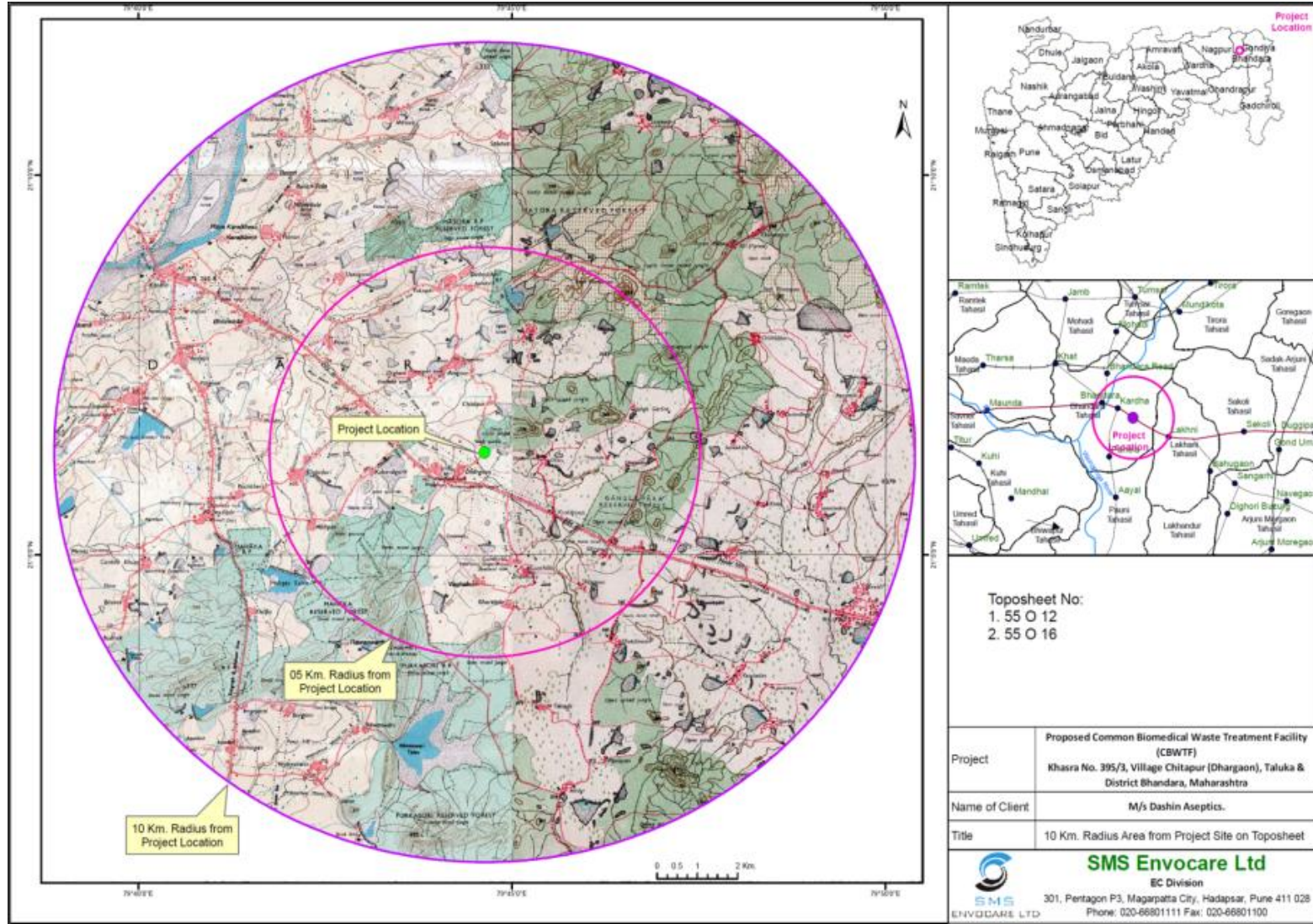


आकृती क्रमांक १: प्रकल्प स्थान



**प्रस्तावित सामान्य जैव-वैद्यकीय कचरा उपचार सुविधा  
स्थान: गांव चितापुर (धारगांव), तालुका आणि जिल्हा भंडारा महाराष्ट्र**

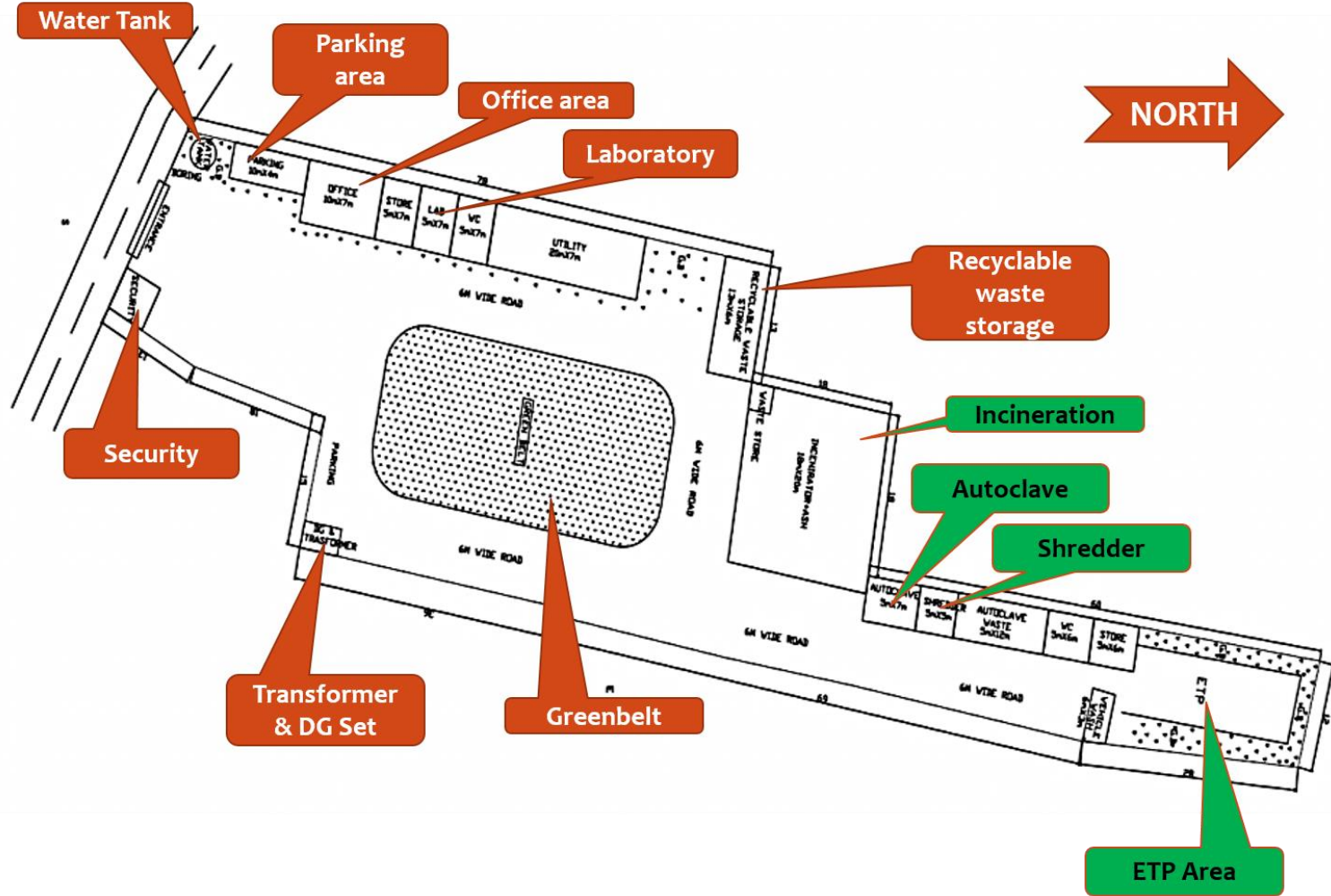
**कार्यकारी सारांश**



आकृती क्रमांक २: १० कि.मी. त्रिज्याच्या टोपोशीट नकाशा

प्रस्तावित सामान्य जैव-वैद्यकीय कचरा उपचार सुविधा  
स्थान: गांव चितापुर (धारगांव), तालुका आणि जिल्हा भंडारा महाराष्ट्र

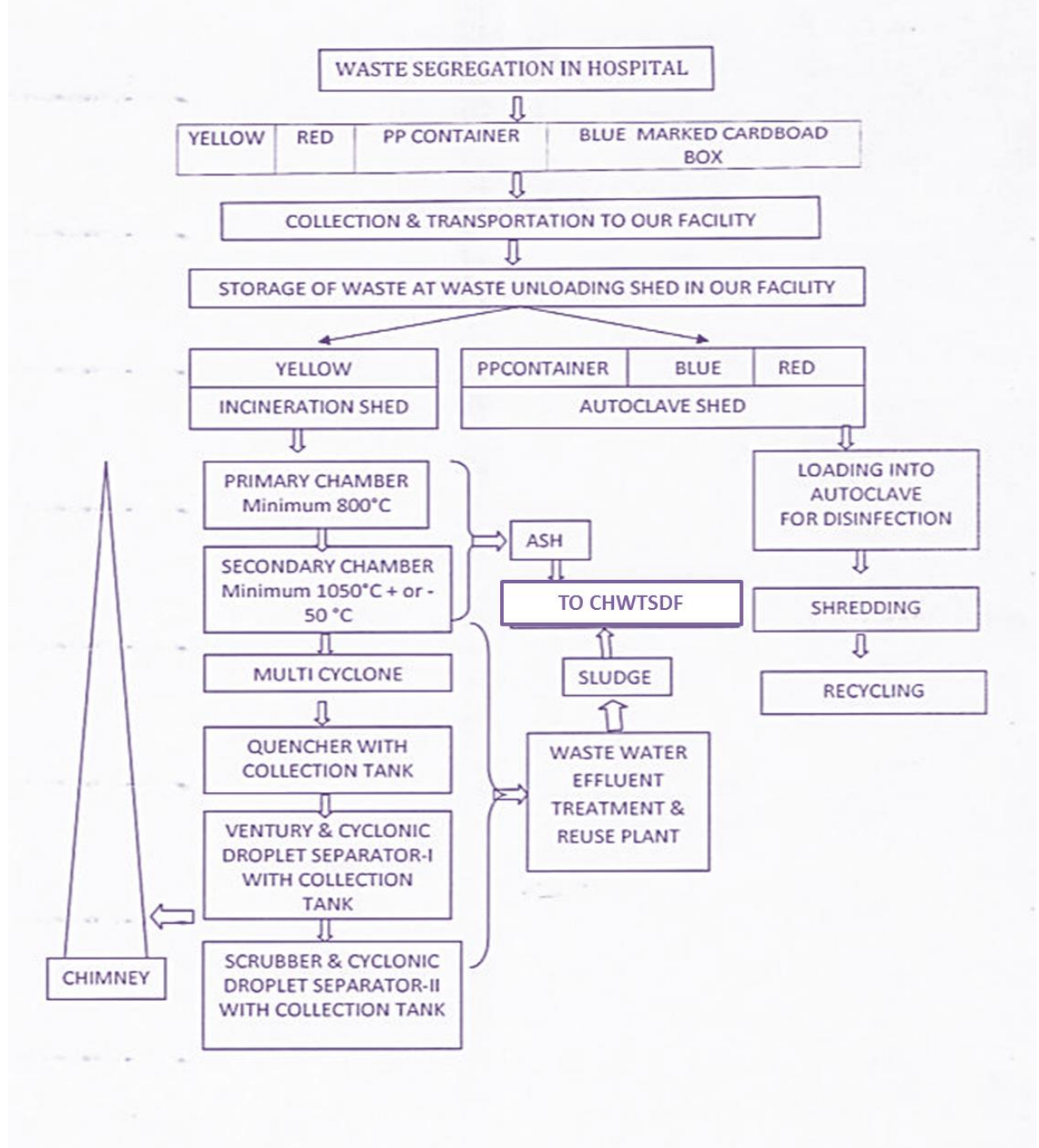
कार्यकारी सारांश



आकृती क्रमांक ३: प्रस्तावित प्रकल्पाचे नकाशा

#### ४. प्रकल्पाची प्रक्रिया

सामान्य जैव-वैद्यकीय कचरा उपचार सुविधा ची उपचार प्रक्रिया खाली प्रदर्शित केली आहे:



आकृती क्रमांक ४: संपूर्ण उपचार प्रक्रिया



**प्रस्तावित सामान्य जैव-वैद्यकीय कचरा उपचार सुविधा**  
**स्थान: गांव चितापुर (धारगांव), तालुका आणि जिल्हा भंडारा महाराष्ट्र**

**कार्यकारी सारांश**

**५. पर्यावरणाचे सविस्तर सर्वेक्षण**

ऑक्टोबर ते डिसेंबर २०१९ दरम्यान पर्यावरणाचा अभ्यास करण्यात आला |

टेबल क्र. १: अभ्यासाचे विश्लेषण परिणाम

मापदंड	स्थान	परिणाम	मानक		
वातावरणीय वाऱ्याची गुणवत्ता	८ स्थान	पी.एम.२.५: १२. ३- ३१. ५ माइक्रो ग्राम/मी. क्यूब पी.एम.१०: ३४. ५- ६७. ३ माइक्रो ग्राम/मी. क्यूब सल्फर डाय ऑक्साईड: ६.३ - १७.६ माइक्रो ग्राम/मी. क्यूब नायट्रोजनचे ऑक्साईड ६.४ - १९.३ माइक्रो ग्राम/मी. क्यूब	पी.एम.२.५: ६० माइक्रो ग्राम/मी. क्यूब पी.एम. १०: १०० माइक्रो ग्राम/मी. क्यूब सल्फर डाय ऑक्साईड: ८० माइक्रो ग्राम/मी. क्यूब नायट्रोजनचे ऑक्साईड: ८० माइक्रो ग्राम/मी. क्यूब		
आवाजाची पातळी	८ स्थान	दिवसाची वेळ: ४४. १ डी.बी. (ए) ते ५०.१ डी.बी. (ए) रात्रीची वेळ: ३५. ७ डी.बी. (ए) ते ४५.५ डी.बी. (ए)	औद्योगिक क्षेत्र	दिवसाची वेळ: ७५ डी.बी. (ए)	रात्रीची वेळ: ७० डी.बी. (ए)
			निवासी क्षेत्र	दिवसाची वेळ: ५५ डी.बी. (ए)	रात्रीची वेळ: ४५ डी.बी. (ए)
पाण्याची गुणवत्ता	भूजल: ८ स्थान	पी.एच. : ७.० ते ७. ५० टी .डी .एस. : मिली. ग्राम /ली: ७३२ ते ९५६ एकूण कठोरता: मिली. ग्राम /ली: १०० ते १८८	६.५ ते ८.५ २००० मिली. ग्राम /ली		
	भूतलावरील पाणी: १ स्थान	पी.एच. : ७. ८२ टी .डी .एस. : मिली. ग्राम /ली: ९८९.८ एकूण कठोरता: मिली. ग्राम /ली: ३१२.२			
मातीची गुणवत्ता	८ स्थान	विश्लेषणाच्या परिणामी माती अल्कधर्मी असल्याचे दिसून येते. परिसराची माती काळ्यासह चिकणमाती आहे. परिसराची माती शेतीसाठी चांगली आहे.			

## ६. पर्यावरण व्यवस्थापन योजना

पर्यावरणीय व्यवस्थापन योजनेत खालील बाबींचा समावेश आहे:

### पाणी आणि सांडपाणी व्यवस्थापन

- ✚ १० किलो लीटर / दिवस क्षमताचे सांडपाणी प्रक्रिया करणारे प्लांट प्रदान दिले जाईल
- ✚ इनलेट व आउटलेट पॉईंटवर सांडपाण्याचे विश्लेषण केले जाईल
- ✚ कारखाना बाहेरून सांडपाणी सोडण्यात येणार नाही. लागवड, फ्लशिंग, वॉशिंग यासाठी सांडपाण्याचा वापर केला जाईल
- ✚ जर गरज असेल तर प्रवाह उपचार संयंत्राची ऑनलाइन देखरेख केली जाईल

### वायू प्रदूषण व्यवस्थापन

- ✚ ३० मीटरचा स्टॅक प्रदान केला जाईल
- ✚ वेंचुरी स्क्रबर आणि ड्रॉप लेट सेपरेटर प्रदान केली जाईल
- ✚ कव्हेन्चर त्यानंतर व्हेचुरी स्क्रबर आणि ड्रॉपलेट सेपरेटर आणि नंतर पॅक बेड स्क्रबर प्रदूषण नियंत्रण यंत्रणा म्हणून पुरविला जाईल
- ✚ सर्व संचयन, हाताळणी आणि हस्तांतरण सुविधा प्रदान केल्या जाईल
- ✚ योग्य टाकावू पदार्थांची साठवण करण्याची सुविधा उपलब्ध करून दिली जाईल
- ✚ नियमित पाणी शिंपडण केले जाईल
- ✚ वायू प्रदूषण नियंत्रित करण्यासाठी हिरव्या पट्टा विकसित केले जाईल

### घन आणि घातक कचऱ्याचा व्यवस्थापन

- ✚ काढलेली माती स्वतंत्रपणे संचयित केली जाईल आणि पुढे लागवडसाठी वापरली जाईल
- ✚ बांधकाम कचरा स्वतंत्रपणे संग्रहित केला जाईल आणि ते पुनर्चक्रीकरणासाठी पाठवले जाईल
- ✚ ईटीपी गाळ सी.एच.डब्ल्यू.टी.एस.डी.एफ. ला पाठविला जाईल
- ✚ राख सी.एच.डब्ल्यू.टी.एस.डी.एफ. ला पाठविली जाईल
- ✚ बांधकाम कचरा बांधकाम आणि डिमोलिशन वेस्ट मॅनेजमेंट रूल २०१६ अनुसार व्यवस्थापित केले जाईल
- ✚ बांधकाम आणि ऑपरेशन टप्प्यात निर्माण होणारे इलेक्ट्रॉनिक कचरा ई-वेस्ट मॅनेजमेंट रूल, २०१६ अनुसार व्यवस्थापित केले जाईल
- ✚ बांधकाम आणि ऑपरेशन टप्प्यात तयार झालेल्या म्युनिसिपल घनकचराचे व्यवस्थापन ठोस कचरा व्यवस्थापन नियम २०१६ नुसार करण्यात येईल

### ध्वनी आणि कंपन व्यवस्थापन

- ऑपरेटरचे केबिन योग्यरित्या उष्णतेने बसविले जातील
- सायलेन्सरचा वापर केली जाईल.
- कच्च्या मालाची वाहतूक फक्त दिवसातच केली जाईल.
- सर्व फिरवल्या जाणार्या आयटम चिकटल्या केली जाईल.
- ग्रीन बेल्ट विकसित केले जाईल
- आवश्यक असल्यास तिथे कानचे प्लग प्रदान केले जातील

### गंध व्यवस्थापन

- नवीन जैव-वैद्यकीय नियमानुसार, कचरा ४८ तासांच्या आत उपचारित केला जाईल.
- वाहने, कंटेनर, स्टोरेज एरिया फ्लोअर आणि प्लांट एरियाचे नियमित स्वच्छता केली जाईल
- कचरा संकलन आणि वाहतूक हे केवळ बंद वाहनांनी केले जाईल
- वैयक्तिक सुरक्षा साधन प्रदान केले जाईल
- हिरवा पट्ट्याचा विकास केली जाईल
- आवश्यक स्वच्छता सुनिश्चित केली जाईल
- ई. टी. पी. प्लांटमध्ये योग्य एरोबिक स्थिती कायम राखली जाईल
- गाळाचे निरंतर विल्हेवाट निश्चित केली जाईल
- जेथे आवश्यक असेल तिथे विरोधी गंध रसायनांचा फवारणी केली जाईल

### व्यावसायिक सुरक्षा आणि आरोग्य

- ऑपरेटरला आवश्यक सुरक्षा उपकरणे पुरविली जातील
- अग्निसुरक्षा व्यवस्था सुविधेत केली जाईल
- कामगार नेमणूक करण्यापूर्वी आरोग्य तपासणी केली जाईल
- प्रथमोपचार किट दिली जाईल
- आपत्कालीन सायरन सिस्टम प्रदान केला जाईल
- फायर हायड्रंट सिस्टम देण्यात येईल
- अग्निशमन शोध यंत्रणा पुरविली जाईल
- सुरक्षा मॉक ड्रिल आयोजित केले जाते
- वैयक्तिक संरक्षण उपकरणे पुरविली जातील

प्रस्तावित सामान्य जैव-वैद्यकीय कचरा उपचार सुविधा  
स्थान: गांव चिंतापुर (धारगांव), तालुका आणि जिल्हा भंडारा महाराष्ट्र

कार्यकारी सारांश

### ७. पर्यावरण व्यवस्थापन योजनेचे अंदाजित खर्च

पर्यावरण व्यवस्थापन योजनेची एकूण भांडवली किंमत ६० लाख आहे आणि पर्यावरण व्यवस्थापन योजनेची एकूण आवर्ती किंमत प्रति वर्ष २७ लाख आहे।

