

# सारांश अहवाल

## विस्तार प्रकल्पासाठी

मरकागोंदी गांव, तालुका: जिवती, जिल्हा: चंद्रपूर, महाराष्ट्र येथील खासरा क्र.: १११ आणि ११५ मध्ये ३३.०३ हेक्टर क्षेत्रात लॅटेराईट उत्खनन करण्याची क्षमता सध्याच्या वार्षिक १२५००० टन वरून वार्षिक ६१९०३०.४० टनावर नेण्याच्या विस्तार प्रकल्पाचा

(TOR) संदर्भ क्र.: राज्यस्तरीय तज्ज्ञ मूल्यांकन समिती बैठक वृत्तान्त/एसईएसी - मिनिट्स - ००००००५३८०



## प्रकल्प प्रस्तावक

**मे. रॉयल पॉटरी सिरेमिक्स इंडस्ट्रीज,**  
जुनी एसबीआय कॉलनी, माऊंट कारमेल हायस्कूल समोर,  
मूल रोड, चंद्रपूर, महाराष्ट्र  
पर्यावरण सल्लागार



**श्री साई मनसा नेचर टेक प्रा. लि.**

क्युसीआय/एनएबीईटी प्रमाणपत्र क्र. एनएबीईटी/ईआयए/१७२०/आरए ०१११  
प्लॉट क्र. ७४/ अ, फ्लॉट क्र. १०२, सेंट्रल बँक इमारत,  
कल्याण नगर, हैदराबाद, तेलंगणा - ५०००३८

E-mail: [ssmntpl@gmail.com](mailto:ssmntpl@gmail.com), web: [www.ssmntech.com](http://www.ssmntech.com)

संपर्क क्र.: ०४०- २३१६३३३ फॅक्स क्र. ०४०- २३८१६२२२

मे २०२०

मरकागोंदी गांव, तालुका जिवती, जिल्हा चंद्रपूर, महाराष्ट्र येथील खासरा क्र. १११ आणि ११५ मध्ये ३३.०३ हेक्टर क्षेत्रात लॅटेराईट उत्खनन करण्याची क्षमता सध्याच्या वार्षिक १२५००० टन वरून वार्षिक ६१९०३०.४० टनावर नेण्याच्या विस्तार प्रकल्पाचा सारांश अहवाल

## सारांश अहवाल अनुक्रमणिका

अ. क्र.	विवरण	पृष्ठ क्र.
१.०	परिचय	१
१.१	पर्यावरण परवानगी आणि कार्यान्वयन संमती	१
१.२	संदर्भ शर्ती	२
१.३	प्रकल्प प्रस्तावक	३
१.४	प्रकल्पाचे स्वरूप, आकार, ठिकाण याबद्दल संक्षिप्त माहिती	४
१.५	पर्यावरण विवरण	१२
१.६	संभाव्य पर्यावरण प्रभाव आणि ते कमी करण्याचे उपाय	१३
१.६.१	वायु पर्यावरण	१३
१.६.२	वायु प्रदूषण नियंत्रणात आणण्याचे उपाय	१३
१.६.३	ध्वनी प्रदूषण	१४
१.६.४	ध्वनी प्रदूषण नियंत्रणात आणण्याचे उपाय	१५
१.६.५	जमीन हादरण्याने होणारे परिणाम	१५
१.६.६	जल पर्यावरण	१६
१.६.७	जमीन पर्यावरण	१७
१.६.८	हरितपट्टा विकास	१८
१.६.९	सामाजिक आर्थिक पर्यावरण	२०
१.६.१०	पर्यावरण संनियंत्रण कार्यक्रम	२१
१.६.११	संनियंत्रण केंद्रांची ठिकाणे/ स्थान	२४
१.७	अतिरिक्त अभ्यास	२५

मरकागोंदी गांव, तालुका जिवती, जिल्हा चंद्रपूर, महाराष्ट्र येथील खासरा क्र. १११ आणि ११५ मध्ये ३३.०३ हेक्टर क्षेत्रात लॅटेराईट उत्खनन करण्याची क्षमता सध्याच्या वार्षिक १२५००० टन वरून वार्षिक ६१९०३०.४० टनावर नेण्याच्या विस्तार प्रकल्पाचा सारांश अहवाल

१.७.१	जोखीम मूल्यांकन	२५
१.८	पर्यावरण व्यवस्थापन कार्यक्रम (ईएमपी)	२८
१.९	औद्योगिक पर्यावरणीय जबाबदारी	३०
१.१०	प्रकल्प लाभ	३२
१.११	निष्कर्ष	३३
<b>आकृती</b>		
आकृती १.१	स्थलदर्शक नकाशा	९
आकृती १.२	प्रकल्प स्थळाच्या १० किमी त्रिज्येतील अभ्यास क्षेत्राचा नकाशा	१०
आकृती १.३	प्रकल्प स्थळाची गूगल प्रतिमा	११
<b>तक्ते</b>		
तक्ता १.१	परिसराची माहिती	५
तक्ता १.२	संभावतालच्या हवेच्या गुणवत्तेचा सारांश	१२
तक्ता १.३	खाण भाडेपट्टा क्षेत्राचा जमीन वापर	१७
तक्ता १.४	हरितपट्टा विकास कार्यक्रम	१९
तक्ता १.५	वेळापत्रक, कालावधी आणि संनियंत्रित करावयाचे निकष/ मापदंड	२१
तक्ता १.६	प्रकल्पानंतरच्या संनियंत्रणाची ठिकाणे	२५
तक्ता १.७	पर्यावरण व्यवस्थापन योजनेचे विस्तृत मूल्य/ खर्च	२९
तक्ता १.८	औद्योगिक पर्यावरणीय जबाबदारी (सीईआर) अंतर्गत करावयाची कामे आणि त्यासाठी विचारात घेतलेला खर्च	३१

\*\*\*\*\*

## सारांश अहवाल

### १.० परिचय -

उद्योग, ऊर्जा आणि कामगार विभाग, महाराष्ट्र शासन, मुंबई, यांनी आदेश क्र. एमएमएन -२७०२/ ३९५/ एएनडी - ९ दिनांक २१/०३/२००३ अन्वये १९/०७/२००३ ते १८/०७/२००३ या वैधता कालावधीसाठी मे. रॉयल पॉटरी सिरेमिक्स इंडस्ट्रीजला मरकागोंदी गांव, तालुका: जिवती, जिल्हा: चंद्रपूर येथील खासरा क्र.: १११ आणि ११५ मध्ये ३३.०३ हेक्टर क्षेत्रात लॅटेराईट उत्खनन करण्याची परवानगी दिली आहे. आता प्रकल्प प्रस्तावकाने लॅटेराईट उत्पादनाची क्षमता सध्याच्या वार्षिक १२५००० टन वरून वार्षिक ६१९०३०.४० टनावर नेण्याचे प्रस्तावित केले आहे.

### १.१ पर्यावरण परवानगी आणि कार्यान्वयन संमती -

मे. रॉयल पॉटरी सिरेमिक्स इंडस्ट्रीने मरकागोंदी गांव, तालुका: जिवती, जिल्हा: चंद्रपूर येथील खासरा क्र.: १११ आणि ११५ मध्ये ३३.०३ हेक्टर क्षेत्रात लॅटेराईट उत्खनन करण्यासाठी राज्य पर्यावरण प्रभाव मूल्यांकन प्राधिकरण, महाराष्ट्र राज्य यांच्याकडे पर्यावरण मान्यतेसाठी अर्ज केला होता आणि प्राधिकरण व पर्यावरण तथा वने आणि वातावरण बदल मंत्रालय, महाराष्ट्र यांच्याकडून पर्यावरण परवानगी प्राप्त केली. राज्य पर्यावरण प्रभाव मूल्यांकन प्राधिकरण, महाराष्ट्र राज्य आणि पर्यावरण तथा वने आणि वातावरण बदल मंत्रालय, महाराष्ट्र यांनी आदेश क्र. एसईआयएए मीटिंग क्र.१३९ मीटिंग दिनांक २८ सप्टेंबर २०१८

मरकागोंदी गांव, तालुका जिवती, जिल्हा चंद्रपूर, महाराष्ट्र येथील खासरा क्र. १११ आणि ११५ मध्ये ३३.०३ हेक्टर क्षेत्रात लॅटेराईट उत्खनन करण्याची क्षमता सध्याच्या वार्षिक १२५००० टन वरून वार्षिक ६१९०३०.४० टनावर नेण्याच्या विस्तार प्रकल्पाचा सारांश अहवाल

---

(एसईआयएए - स्टेटमेंट - ०००००००७९२) एसईआयएए - मिन्ट्स - ०००००००६५३, एसईआयएए - ईसी - ०००००००४६० अन्वये मे. रॉयल पॉटरी सिरेमिक्स इंडस्ट्रीला लॅटेराईटचे उत्खनन करण्यासाठी वार्षिक १२५००० टन क्षमतेसह पर्यावरण परवानगी दिली.

लॅटेराईटचे उत्खनन करण्यासाठी वार्षिक १२५००० टन क्षमतेसह पर्यावरण परवानगी प्राप्त केल्यावर प्रकल्प प्रस्तावकाने महाराष्ट्र प्रदूषण नियंत्रण मंडळाकडे कार्यान्वयन संमती/ कनसेंट फॉर ऑपरेटसाठी अर्ज केला. प्रकल्प प्रस्तावकाने महाराष्ट्र प्रदूषण नियंत्रण मंडळाकडून आदेश क्र. आर ओ - चंद्रपूर/ कनसेंट/ १९११०००७८७ दिनांक १९/११/२०१९ अन्वये कार्यान्वयन संमती/ कनसेंट फॉर ऑपरेट प्राप्त केली.

## १.२ संदर्भ शर्ती -

आता प्रकल्प प्रस्तावकाने लॅटेराईट उत्पादनाची क्षमता सध्याच्या वार्षिक १२५००० टन वरून वार्षिक ६१९०३०.४० टनावर नेण्याचे प्रस्तावित केले आहे. त्यामुळे, प्रकल्प प्रस्तावकाने लॅटेराईट उत्पादनाची क्षमता वार्षिक ६१९०३०.४० टनावर नेण्यासाठी पर्यावरण मान्यता मिळण्यासाठी अर्ज केला आहे.

प्रकल्प क्षमता सध्याच्या वार्षिक १२५००० टन वरून वार्षिक ६१९०३०.४० टनावर नेण्यासंदर्भात संदर्भ शर्ती प्राप्त करण्यासाठी राज्य पर्यावरण प्रभाव मूल्यांकन प्राधिकरण, महाराष्ट्र राज्य आणि पर्यावरण तथा वने आणि वातावरण बदल मंत्रालय, महाराष्ट्र राज्य, भारत सरकारकडे अर्ज

युनिक क्र. एसईआयए - स्टेटमेंट - ००००००३७२२ दिनांक २३/०७/२०१९ केला आणि राज्यस्तरीय तज्ज्ञ मूल्यांकन समितीच्या १७८ व्या बैठकीत दिनांक १८/०२/२०२० रोजी संदर्भ क्र. (एसईआयए - स्टेटमेंट - ००००००३७२२) एसईएसी - मिनिट्स - ००००००५३८० नुसार संदर्भ शर्ती मंजूर केल्या.

खोदकाम आणि स्फोट (ड्रिलिंग ब्लास्टिंग) यासह यांत्रिक कामाची ओपन कास्ट पद्धत अवलंबून खाणकामातून वार्षिक ६,१९,०३०.४० टन लाल माती काढण्याचे प्रस्तावित आहे. प्रकल्पाचे प्रस्तावित मूल्य सुमारे रु. १८०.०० लाख असेल. दाखल केलेली कागदपत्रे आणि सादरीकरण याच्या आधारे पर्यावरण प्रभाव मूल्यांकन अहवाल तयार करण्यासाठी ईआयए अधिसूचना २००६ च्या अनुसूची मधील खनिजांचे खाणकाम प्रवर्ग 'बी १' १ (अ) अंतर्गत प्रकल्पाचा विचार करून संदर्भ शर्ती विहित केल्या आहेत.

### १.३ प्रकल्प प्रस्तावक -

मे. रॉयल पॉटरी सिरेमिक्स इंडस्ट्रीज ही एकल मालक व्यावसायिक संस्था असून ती श्री. अब्दुल कादर भाई यांच्या नावावर नोंदणीकृत आहे आणि आता श्री. मोहम्मद आमीर पिता स्वर्गीय अब्दुल कादर भाई हे स्वर्गीय अब्दुल कादर भाई यांचे कायदेशीर वारस आहेत. मे. रॉयल पॉटरी सिरेमिक्स इंडस्ट्रीज गेल्या दोन वर्षांपासून लॅटेराईटचे खाणकाम आणि विक्रीच्या व्यवसायात कार्यरत आहे. लॅटेराईट म्हणजे सिमेंट उत्पादनात वापरली जाणारी कच्ची सामग्री असून महाराष्ट्राच्या चंद्रपूर जिल्ह्यात आणि परिसरात भरपूर प्रमाणात उपलब्ध आहे.

मरकागोंदी गांव, तालुका जिवती, जिल्हा चंद्रपूर, महाराष्ट्र येथील खासरा क्र. १११ आणि ११५ मध्ये ३३.०३ हेक्टर क्षेत्रात लॅटेराईट उत्खनन करण्याची क्षमता सध्याच्या वार्षिक १२५००० टन वरून वार्षिक ६१९०३०.४० टनावर नेण्याच्या विस्तार प्रकल्पाचा सारांश अहवाल

---

## **मे. रॉयल पॉटरी सिरेमिक्स इंडस्ट्रीज**

कार्यालयीन पत्ता:

जुनी एसबीआय कॉलनी, माऊंट कारमेल हायस्कूल समोर,

मूल रोड, चंद्रपूर, महाराष्ट्र - ४४२४०१

दूरध्वनी कर. ०७१७२ - २२७७४९ मोबाईल - + ९१ - ९१५८३०१७८६

ईमेलआयडी-[aamirconcretemix@gmail.com](mailto:aamirconcretemix@gmail.com)

[aamir14janu@gmail.com](mailto:aamir14janu@gmail.com) & [ykasharma@gmail.com](mailto:ykasharma@gmail.com)

साईट पत्ता:

खासरा क्र.: १११ व ११५, गांव - मरकागोंदी,

तालुका: जिवती, जिल्हा: चंद्रपूर, महाराष्ट्र

### **१.४ प्रकल्पाचे स्वरूप, आकार, ठिकाण याबाबत संक्षिप्त माहिती**

आकृती क्र. १.१, आकृती क्र. १.२ आणि आकृती क्र. १.३ मध्ये खाणीचे स्थान दर्शवणारे सामान्य आणि विशिष्ट नकाशे, १० किमी टोपो मॅप, गूगल प्रतिमा आणि खाण भाडेपट्टा आरेखन दिले आहे. तक्ता क्र. १.१ मध्ये विस्तृत विवरण दिले आहे.

मरकागोंदी गांव, तालुका जिवती, जिल्हा चंद्रपूर, महाराष्ट्र येथील खासरा क्र. १११ आणि ११५ मध्ये ३३.०३ हेक्टर क्षेत्रात लॅटेराईट उत्खनन करण्याची क्षमता सध्याच्या वार्षिक १२५००० टन वरून वार्षिक ६१९०३०.४० टनावर नेण्याच्या विस्तार प्रकल्पाचा सारांश अहवाल

### तक्ता क्र. १.१: परिसराची माहिती

अनुक्रमांक	विवरण	माहिती																																	
अ	प्रकल्पाचे स्वरूप	लाल माती																																	
ब	प्रकल्पाचा आकार																																		
१	खाण काम भाडेपट्टा क्षेत्र	३३.०३ हे																																	
२	प्रस्तावित उत्पादन क्षमता	सध्या - वार्षिक १२५००० टन प्रस्तावित - वार्षिक ४९४०३०.४० टन एकूण - वार्षिक ६१९०३०.४० टन																																	
क	प्रकल्प स्थान																																		
१	गांव	मरकागोंदी																																	
२	तालुका	जिवती																																	
३	जिल्हा	चंद्रपूर																																	
४	राज्य	महाराष्ट्र																																	
५	खासरा क्र.	१११ आणि ११५																																	
६	जमीन	सरकारी पडीक जमीन																																	
७	टॉपशीट अक्षांश व रेखांश	५६ एम/२ आणि ५६ एम/३ <table border="1"> <thead> <tr> <th>सीमादर्शक खांब</th> <th>अक्षांश</th> <th>रेखांश</th> </tr> </thead> <tbody> <tr> <td>बीपी - १</td> <td>१९<sup>०</sup> ३४'४८.५"</td> <td>७९<sup>०</sup> १०'३२.५"</td> </tr> <tr> <td>बीपी - २</td> <td>१९<sup>०</sup> ३४'४८.५"</td> <td>७९<sup>०</sup> १०'३४.५"</td> </tr> <tr> <td>बीपी - ३</td> <td>१९<sup>०</sup> ३४'४३.९"</td> <td>७९<sup>०</sup> १०'३८.८"</td> </tr> <tr> <td>बीपी - ४</td> <td>१९<sup>०</sup> ३४'४३.४"</td> <td>७९<sup>०</sup> १०'४१.७"</td> </tr> <tr> <td>बीपी - ५</td> <td>१९<sup>०</sup> ३४'३८.८"</td> <td>७९<sup>०</sup> १०'३७.२"</td> </tr> <tr> <td>बीपी - ६</td> <td>१९<sup>०</sup> ३४'४८.५"</td> <td>७९<sup>०</sup> १०'३८.८"</td> </tr> <tr> <td>बीपी - ७</td> <td>१९<sup>०</sup> ३४'३८.८"</td> <td>७९<sup>०</sup> १०'४१.६"</td> </tr> <tr> <td>बीपी - ८</td> <td>१९<sup>०</sup> ३४'३८.४"</td> <td>७९<sup>०</sup> १०'४२.१"</td> </tr> <tr> <td>बीपी - ९</td> <td>१९<sup>०</sup> ३४'३८.४"</td> <td>७९<sup>०</sup> १०'४३.०"</td> </tr> <tr> <td>बीपी - १०</td> <td>१९<sup>०</sup> ३४'४४.१"</td> <td>७९<sup>०</sup> १०'४२.९"</td> </tr> </tbody> </table>	सीमादर्शक खांब	अक्षांश	रेखांश	बीपी - १	१९ <sup>०</sup> ३४'४८.५"	७९ <sup>०</sup> १०'३२.५"	बीपी - २	१९ <sup>०</sup> ३४'४८.५"	७९ <sup>०</sup> १०'३४.५"	बीपी - ३	१९ <sup>०</sup> ३४'४३.९"	७९ <sup>०</sup> १०'३८.८"	बीपी - ४	१९ <sup>०</sup> ३४'४३.४"	७९ <sup>०</sup> १०'४१.७"	बीपी - ५	१९ <sup>०</sup> ३४'३८.८"	७९ <sup>०</sup> १०'३७.२"	बीपी - ६	१९ <sup>०</sup> ३४'४८.५"	७९ <sup>०</sup> १०'३८.८"	बीपी - ७	१९ <sup>०</sup> ३४'३८.८"	७९ <sup>०</sup> १०'४१.६"	बीपी - ८	१९ <sup>०</sup> ३४'३८.४"	७९ <sup>०</sup> १०'४२.१"	बीपी - ९	१९ <sup>०</sup> ३४'३८.४"	७९ <sup>०</sup> १०'४३.०"	बीपी - १०	१९ <sup>०</sup> ३४'४४.१"	७९ <sup>०</sup> १०'४२.९"
सीमादर्शक खांब	अक्षांश	रेखांश																																	
बीपी - १	१९ <sup>०</sup> ३४'४८.५"	७९ <sup>०</sup> १०'३२.५"																																	
बीपी - २	१९ <sup>०</sup> ३४'४८.५"	७९ <sup>०</sup> १०'३४.५"																																	
बीपी - ३	१९ <sup>०</sup> ३४'४३.९"	७९ <sup>०</sup> १०'३८.८"																																	
बीपी - ४	१९ <sup>०</sup> ३४'४३.४"	७९ <sup>०</sup> १०'४१.७"																																	
बीपी - ५	१९ <sup>०</sup> ३४'३८.८"	७९ <sup>०</sup> १०'३७.२"																																	
बीपी - ६	१९ <sup>०</sup> ३४'४८.५"	७९ <sup>०</sup> १०'३८.८"																																	
बीपी - ७	१९ <sup>०</sup> ३४'३८.८"	७९ <sup>०</sup> १०'४१.६"																																	
बीपी - ८	१९ <sup>०</sup> ३४'३८.४"	७९ <sup>०</sup> १०'४२.१"																																	
बीपी - ९	१९ <sup>०</sup> ३४'३८.४"	७९ <sup>०</sup> १०'४३.०"																																	
बीपी - १०	१९ <sup>०</sup> ३४'४४.१"	७९ <sup>०</sup> १०'४२.९"																																	



मरकागोंदी गांव, तालुका जिवती, जिल्हा चंद्रपूर, महाराष्ट्र येथील खासरा क्र. १११ आणि ११५ मध्ये ३३.०३ हेक्टर क्षेत्रात लॅटेराईट उत्खनन करण्याची क्षमता सध्याच्या वार्षिक १२५००० टन वरून वार्षिक ६१९०३०.४० टनावर नेण्याच्या विस्तार प्रकल्पाचा सारांश अहवाल

		बीपी - ११	१९ <sup>०</sup> ३४'४४.२"	७९ <sup>०</sup> १०'४६.१"
		बीपी - १२	१९ <sup>०</sup> ३४'४०.४"	७९ <sup>०</sup> १०'४६.९"
		बीपी - १३	१९ <sup>०</sup> ३४'३९.२"	७९ <sup>०</sup> १०'५०.०"
		बीपी - १४	१९ <sup>०</sup> ३४'५३.२"	७९ <sup>०</sup> १०'५०.४"
		बीपी - १५	१९ <sup>०</sup> ३४'५६.०"	७९ <sup>०</sup> १०'४९.८"
		बीपी - १६	१९ <sup>०</sup> ३५'०५.३"	७९ <sup>०</sup> १०'५०.६"
		बीपी - १७	१९ <sup>०</sup> ३५'१२.४"	७९ <sup>०</sup> १०'५२.३"
		बीपी - १८	१९ <sup>०</sup> ३५'१४.०"	७९ <sup>०</sup> १०'४८.९"
		बीपी - १९	१९ <sup>०</sup> ३५'१५.१"	७९ <sup>०</sup> १०'३९.३"
		बीपी - २०	१९ <sup>०</sup> ३५'०८.८"	७९ <sup>०</sup> १०'४१.१"
		बीपी - २१	१९ <sup>०</sup> ३५'०९.८"	७९ <sup>०</sup> १०'४२.४"
		बीपी - २२	१९ <sup>०</sup> ३५'०४.४"	७९ <sup>०</sup> १०'४२.५"
		बीपी - २३	१९ <sup>०</sup> ३५'०२.९"	७९ <sup>०</sup> १०'४०.६"
		बीपी - २४	१९ <sup>०</sup> ३५'०१.१"	७९ <sup>०</sup> १०'४०.५"
		बीपी - २५	१९ <sup>०</sup> ३५'०१.३"	७९ <sup>०</sup> १०'४१.७"
		बीपी - २६	१९ <sup>०</sup> ३५'५३.७"	७९ <sup>०</sup> १०'४३.८"
		बीपी - २७	१९ <sup>०</sup> ३५'५३.५"	७९ <sup>०</sup> १०'३८.२"
		बीपी - २८	१९ <sup>०</sup> ३५'५२.३"	७९ <sup>०</sup> १०'३८.३"
		बीपी - २९	१९ <sup>०</sup> ३५'५२.२"	७९ <sup>०</sup> १०'३२.७"
ड	पर्यावरण संबंधित बाबी (खाण भाडेपट्टा सीमेपासून अंदाजे हवाई अंतर आणि दिशा)			
१	सर्वात जवळचे गांव	मरकागोंदी गांव - ०.७ किमी		
२	सर्वात जवळचे नगर, शहर, जिल्हा, मुख्यालय	सर्वात जवळचा तालुका - जिवती - १२ किमी - ईशान्येकडे सर्वात जवळचे शहर - गडचांदूर - १५ किमी उत्तरेकडे सर्वात जवळचे जिल्हा मुख्यालय - चंद्रपूर - ४२ किमी ईशान्येकडे		
३	सर्वात जवळचा राष्ट्रीय महामार्ग सर्वात जवळचा राज्य	राष्ट्रीय महामार्ग - ७ - नागपूर हैदराबाद राष्ट्रीय महामार्ग - ७१ किमी - पश्चिम राज्य महामार्ग २६४ - राजुरा -		

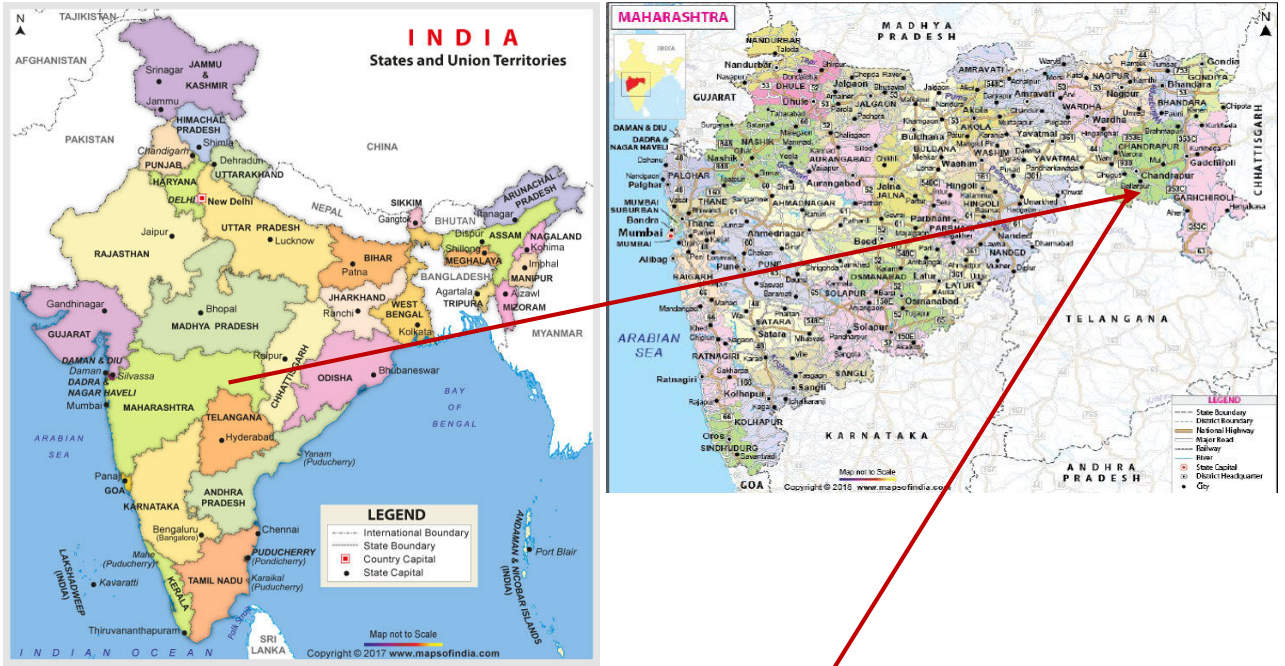
मरकागोंदी गांव, तालुका जिवती, जिल्हा चंद्रपूर, महाराष्ट्र येथील खासरा क्र. १११ आणि ११५ मध्ये ३३.०३ हेक्टर क्षेत्रात लॅटेराईट उत्खनन करण्याची क्षमता सध्याच्या वार्षिक १२५००० टन वरून वार्षिक ६१९०३०.४० टनावर नेण्याच्या विस्तार प्रकल्पाचा सारांश अहवाल

	महामार्ग सर्वात जवळचा वाहन वाहतुकीचा मार्ग	असिफबंद राज्य महामार्ग - १७ किमी - पूर्व गडचांदूर - टेकामांडवा - १.० किमी - वायव्य
४	सर्वात जवळचे रेल्वे स्थानक, विमानतळ आणि बंदर	विरूर रेल्वे स्थानक - २७ किमी - वायव्य डॉ. बाबासाहेब आंबेडकर आंतरराष्ट्रीय विमानतळ, नागपूर - १६५ किमी - उत्तर विशाखापटणम बंदर - ४७४ किमी - नैऋत्य
५	आंतरराज्य सीमा	५ किमी पर्यंत निरंक. प्रकल्प स्थळापासून पूर्वेला ६.५ किमीवर तेलंगणा राज्याची सीमा
६	पुरातत्व जागा	अभ्यास क्षेत्रात नाही
७	राष्ट्रीय अभयारण्य, वन्य जीव क्षेत्र, वन्य जीव मार्गिका, जैविक राखीव क्षेत्र, पक्ष्यांचा स्थलांतर मार्ग, प्रतिरक्षित जंगल/ वन जे अभ्यास क्षेत्राच्या १० किमी परिघात आहेत	अभ्यास क्षेत्रात राष्ट्रीय अभयारण्य, वन्य जीव क्षेत्र, वन्य जीव मार्गिका, जैविक राखीव क्षेत्र, पक्ष्यांचा स्थलांतर मार्ग नाही. राखीव जंगल/ वन - माणिकगड - ०.५ किमी (प)
८	१० किमी परिघातील राखीव जंगले आणि प्रतिरक्षित/ संरक्षित जंगले	राखीव जंगल/ वन - माणिकगड - ०.५ किमी (प)
९	१० किमी परिघातील पाण्याचे नमुने	कुसुंबी खाण तलाव - ७ किमी - वायव्य कुरुड नाला - ५ किमी - दक्षिण लामडी नाला - ८ किमी - नैऋत्य

मरकागोंदी गांव, तालुका जिवती, जिल्हा चंद्रपूर, महाराष्ट्र येथील खासरा क्र. १११ आणि ११५ मध्ये ३३.०३ हेक्टर क्षेत्रात लॅटेराईट उत्खनन करण्याची क्षमता सध्याच्या वार्षिक १२५००० टन वरून वार्षिक ६१९०३०.४० टनावर नेण्याच्या विस्तार प्रकल्पाचा सारांश अहवाल

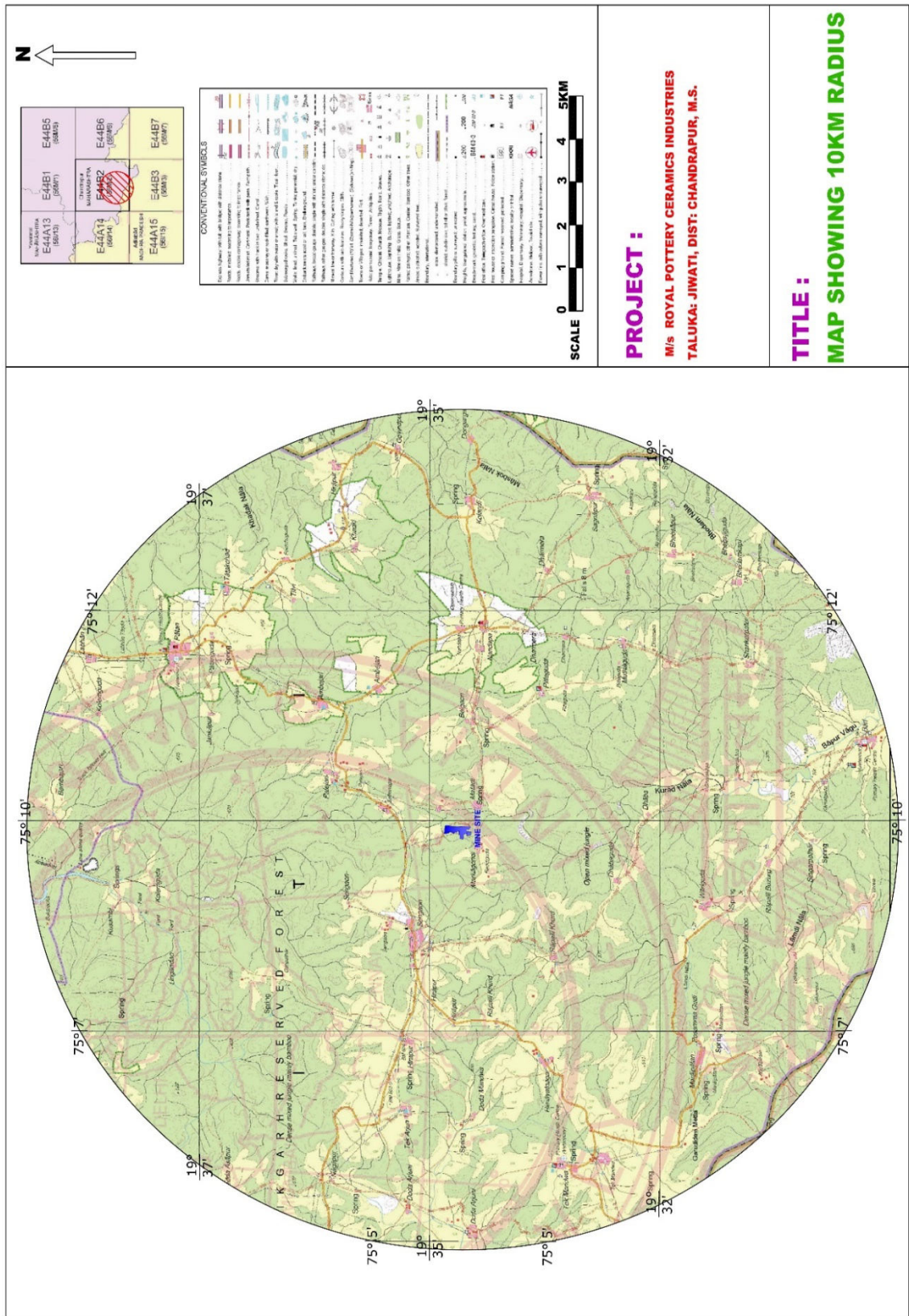
		बापूर नाला - ९ किमी - दक्षिण भोदम नाला - ९ किमी - आग्नेय मसबोक नाला - ९ किमी - पूर्व
१०	१० किमीमध्ये उद्योगांची यादी	वारसी मायनिंग कंपनी - १.५ किमी - आग्नेय आदित्य मिनरल्स - ०.५ किमी - पूर्व साई कंपनी मिनरल्स - २.५ किमी - ईशान्य
११	भूकंपप्रवण क्षेत्र	क्षेत्र -३ - सौम्य
ई	खर्च	
१	एकूण प्रकल्प खर्च	रु. १८०.०० लाख
२	पर्यावरण रक्षण उपायासाठी खर्च	भांडवल मूल्य = रु. १०.०१ लाख आवर्ती खर्च = रु. ९.३३ लाख

मरकागोंदी गांव, तालुका जिवती, जिल्हा चंद्रपूर, महाराष्ट्र येथील खासरा क्र. १११ आणि ११५ मध्ये ३३.०३ हेक्टर क्षेत्रात लॅटराईट उत्खनन करण्याची क्षमता सध्याच्या वार्षिक १२५००० टन वरून वार्षिक ६१९०३०.४० टनावर नेण्याच्या विस्तार प्रकल्पाचा सारांश अहवाल



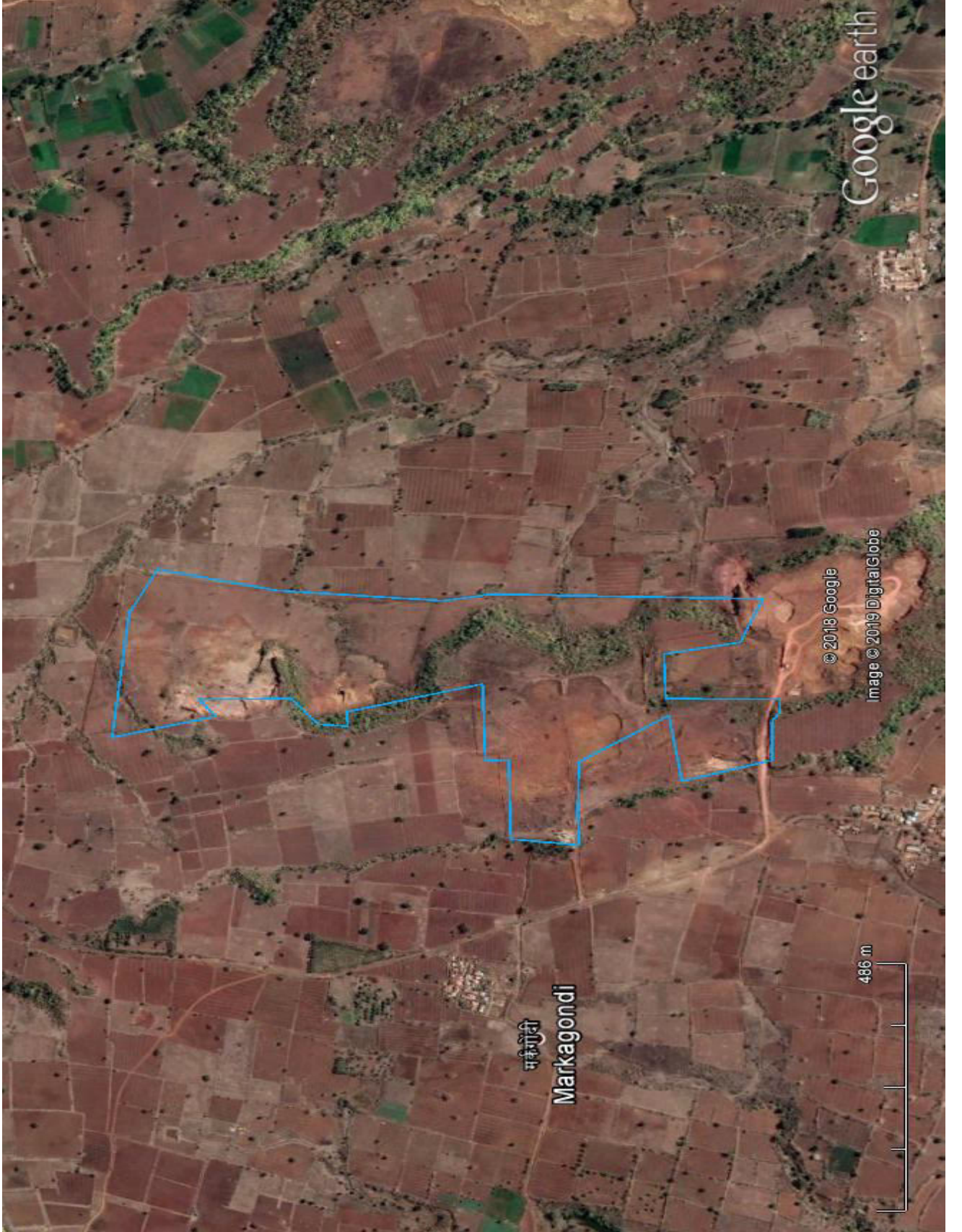
आकृती १.१ - स्थलदर्शक नकाशा

मरकागोंदी गांव, तालुका जिवाती, जिल्हा चंद्रपूर, महाराष्ट्र येथील खासरा क्र. १११ आणि ११५ मध्ये ३३.०३ हेक्टर क्षेत्रात लॅटराईट उत्खनन करण्याची क्षमता सध्याच्या वार्षिक १२५००० टन वरून वार्षिक ६१९०३०.४० टनावर नेण्याच्या विस्तार प्रकल्पाचा सारांश अहवाल



आकृती १.२ - प्रकल्प स्थळाच्या १० किमी त्रिज्येतील अभ्यास क्षेत्राचा नकाशा

मरकागोंदी गांव, तालुका जिवती, जिल्हा चंद्रपूर, महाराष्ट्र येथील खासरा क्र. १११ आणि ११५ मध्ये ३३.०३ हेक्टर क्षेत्रात लॅटेराईट उत्खनन करण्याची क्षमता सध्याच्या वार्षिक १२५००० टन वरून वार्षिक ६१९०३०.४० टनावर नेण्याच्या विस्तार प्रकल्पाचा सारांश अहवाल



आकृती १.३ - प्रकल्प स्थळाची गूगल प्रतिमा

## १.५ पर्यावरण विवरण -

खासरा क्र. १११ व ११५, गांव - मरकागोंदी, तालुका: जिवती, जिल्हा: चंद्रपूर, महाराष्ट्र इथल्या लॅटेराईटच्या खाणीच्या प्रस्तावित विस्तारीत प्रकल्पाच्या १० किमी त्रिज्येतील प्रदेश अभ्यास क्षेत्रात समाविष्ट आहे.

पर्यावरण प्रभाव मूल्यांकन अभ्यासाचा एक भाग म्हणून प्राथमिक पर्यावरण संनियंत्रण डिसेंबर २०१९ ते फेब्रुवारी २०२० दरम्यान केले गेले.

अभ्यास क्षेत्राच्या परिसरातील हवेची गुणवत्ता आठ स्थळांच्या नेटवर्क द्वारे मूल्यांकन करून निश्चित केली गेली. उपरोक्त सर्व ठिकाणच्या परिसरातील सभोवतालच्या हवेची गुणवत्ता ही ग्रामीण, निवासी आणि औद्योगिक क्षेत्रासाठी राष्ट्रीय हवा गुणवत्ता निर्देशांक/ मानकानुसार विहित केलेल्या मर्यादेत असल्याचे आढळले आहे. पीएम<sub>१०</sub>, पीएम<sub>२.५</sub>, एसओ<sub>२</sub> आणि एनओ<sub>एक्स</sub> हे वाहनांच्या आणि स्थानिक उपक्रमांच्यामुळे वाढतात. अभ्यास क्षेत्रातील सभोवतालच्या हवेच्या गुणवत्तेचा सारांश खाली तक्ता क्र. १.२ मध्ये दिला आहे.

### तक्ता क्र. १.२: सभोवतालच्या हवेच्या गुणवत्तेचा सारांश

	१८ वी टक्केवारी मूल्ये			
	पीएम <sub>१०</sub>	पीएम <sub>२.५</sub>	एसओ <sub>२</sub>	एनओ <sub>एक्स</sub>
खाणीची जागा	४५.७	२०.५	११.५	१४.६
अभ्यास क्षेत्र	६२.७	२३.६	१३.६	१७.४
एनएकयू मानके (२४ तास)	१००	६०	८०	८०

सूचना - सीओ मूल्ये ही अभ्यास कालावधीत १ पीपीएम पेक्षा निरीक्षणात कमी आढळली आहेत

अभ्यास क्षेत्रात १० किमी त्रिज्या क्षेत्रात ८ ठिकाणी ध्वनीची पातळी तपासण्यात आली. दिवसा ध्वनीची पातळी ४८.५ ते ५७.७ डेसीबल दरम्यान आणि रात्रीची ४०.३ ते ४५.७ डेसीबल दरम्यान आढळली.

विविध ठिकाणांहून पाण्याचे आठ नमुने गोळा केले. अभ्यास क्षेत्रात गोळा केलेल्या भूजल नमुन्यात पेयजलाचे आय एस १०५००:२०१२ चे सर्व निकष आढळले.

मृदा गुणवत्ता तपासण्यासाठी अभ्यास क्षेत्रातील विविध ठिकाणांहून मातीचे आठ नमुने गोळा केले. मातीच्या सर्व नमुन्यात साधारण ते चांगली सुपीकता असण्याचे गुण आहेत. अभ्यास क्षेत्रात कोणताही धोक्यात असणारा जीव आढळला नाही.

## **१.६ संभाव्य पर्यावरण प्रभाव आणि ते कमी करण्याचे उपाय -**

### **१.६.१ वायु पर्यावरण -**

उघड्या जागेवर खाणकाम केल्याने हवेत उडणारे घटक ही वायु प्रदूषणाचे मुख्य कारण आहेत. प्रस्तावित उत्सर्जन असणारे कार्य २४ तास अखंड सुरू असण्याच्या परिस्थिती अंतर्गत खाणकामाच्या सर्व कामांचा विचार करून सर्वात वाईट स्थितीचा विचार करून संभाव्य परिणाम शोधण्यात आले.

### **१.६.२ वायु प्रदूषण नियंत्रणात आणण्याचे उपाय -**



वायु प्रदूषणाचे परिणाम नियंत्रणात ठेवण्यासाठी खाणीमध्ये खालील वायु प्रदूषण नियंत्रण उपाय योजले जातील.

- खाणकामातून उडणारी धूळ कमी करण्यासाठी खाणीतील जागेवर, निरुपयोगी भाग टाकून दिल जात असलेल्या जागेवर तसेच त्याची वाहतूक होणाऱ्या मार्गावर पाणी शिंपडणे ज्यायोगे धूळ खाली बसेल.
- खाणीतील कामगारांना नाक तोंड झाकणारे मास्क देणे.
- रस्त्यावर वाहतुकीदरम्यान सांडून जमा होणारे साहित्य हटवून साफ करणे.
- मालवाहतूक करणाऱ्या वाहनांची नियमित देखभाल दुरुस्ती करणे, जेणेकरून त्यातून कमीत कमी माल बाहेर सांडेल.
- वाहतूक करणाऱ्या टिप्पर मध्ये क्षमतेपेक्षा जास्त माल न भरणे, जेणेकरून त्यातून कमीत कमी माल बाहेर सांडेल.
- माल भरलेले टिप्पर मुख्य रस्त्यावर जाण्याआधी त्यांना ताडपत्रीने झाकले जाईल.

वायु प्रदूषणाचे परिणाम नियंत्रणात ठेवण्यासाठी वरील उपाय अंमलात आणल्यावर या छोट्या प्रमाणातील खाणकामामुळे आजूबाजूच्या गावांमध्ये होणारे वायुप्रदूषण नगण्य असेल.

### १.६.३ ध्वनी प्रदूषण -

प्रस्तावित खाणीत खोदकाम आणि स्फोट/ ड्रिलिंग ब्लास्टींगमुळे तसेच लाल मातीचा माल वाहतूक करणाऱ्या वाहनांमुळे धवनी प्रदूषण होईल. मात्र या आवाजाचा परिणाम केवळ कामाच्या ठिकाणीच जाणवेल.

खाणकामासाठी प्रस्तावित खाणीत पूर्णतः यांत्रिक पद्धतीने काम होणार असल्याने खाणकामाचा फारसा परिणाम आजूबाजूच्या गावात जाणवणार नाही.

#### **१.६.४ धवनी प्रदूषण नियंत्रित करण्याचे उपाय -**

खाणीत खालील उपाय धवनी प्रदूषण नियंत्रित करण्यासाठी प्रस्तावित आहेत

- आवश्यकता भासेल तेव्हा खाण कामगारांना कानात घालण्यासाठी प्लग दिले जातील
- वाहतुकीसाठी वापरल्या जाणाऱ्या वाहनांची नियमित देखभाल दुरुस्ती केली जाईल.
- धवनी पातळी कमी करण्यासाठी ७.५ मि. बंदी भागात/ बॅरियर झोन मध्ये हरितपट्टा/ ग्रीन बेल्ट विकसित केला जाईल.
- रिकाम्या ट्रक्सचा विनाकारण होणारा आवाज टाळण्यासाठी खाणीत येताना आणि तिथून बाहेर पडताना त्यांची वेग मर्यादा २५ किमी/प्रति तास इतकी ठेवण्यात येईल.

#### **१.६.५ जमीन हादरण्याने होणारा परिणाम -**

प्रस्तावित खाणीत खोदकाम आणि स्फोट/ ड्रिलिंग ब्लास्टींगसह ओपन कास्ट सेमी मेकानाइज्ड पद्धत अवलंबली जाणार आहे. त्यामुळे खाणीतील जमीन हादरल्याने होणारा परिणाम नगण्य असेल.

#### १.६.६ जल पर्यावरण -

उपरोक्त कामासाठी पाण्याची एकूण गरज प्रतिदिन ३१ घन मीटर इतकी असेल आणि खाणीतील घरगुती पाण्याची गरज ही कुपनलिका/ बोरवेलने पूर्ण केली जाईल तर अन्य गरज पाण्याच्या टँकर्सने पूर्ण केली जाईल. प्रतिदिन ४.५ घनमीटर पाण्याच्या घरगुती वापरातून सांडपाणी निघेल. हे पाणी शोष खड्ड्यात आणि सेप्टिक टँक मध्ये जाईल.

खाण भाडेपट्टा भागातील स्थानिक जलनिःस्सारण व्यवस्थेशिवाय कामाच्या ठिकाणी नैसर्गिक पद्धतीने सांडपाणी वाहून जाण्याची सोय नाही.

भूजल हे सामान्य भुपातळीच्या ५ ते १० मीटर खोलीवर उपलब्ध आहे. प्रस्तुत खाणीच्या कामाच्या पातळीच्या वर अन्य कोणत्याही खाणीचे खड्डे नसल्याने खाणीत कुठूनही पाणी झिरपत नाही. त्यामुळे खाणीच्या कामाने भुजलावर काही फारसा परिणाम होणार नाही.

वाहून येणाऱ्या पाण्याने जमिनीची धूप होणे आणि गाळ जमा होणे टाळण्यासाठी खाणीतील खड्ड्यांच्या भोवताली जलनिःस्सारण व्यवस्था तयार करण्याचे प्रस्तावित आहे. पाण्यातील प्रदूषित घटक काढल्यानंतरच ते स्वच्छ पाणी प्रवाहातल्या पाण्यात सोडले जाईल.

### १.६.७ जमीन पर्यावरण -

पाच वर्षांच्या खाणकाम कालावधीत ५% खनिज नाकारले जाईल. एकूण कचरा १४८०७८.७५ टन असेल. नाकारल्या गेलेल्या खनिजात कठीण खडक माती लहान खडे असलेली माती समाविष्ट असेल. ही नाकारलेले खनिज खाणीतील वाहतुकीचा रस्ता दुरुस्त करण्यासाठी तसेच खाणीकडे येणाऱ्या रस्त्यातील खड्डे बुजवण्यासाठी होईल. निर्माण होणारा हा निरुपयोगी माल जेव्हा जसा आवश्यकता भासेल तसा तिथे वापरला जाईल.

भाडेपट्ट्याने दिलेले एकूण क्षेत्र हे ३३.०३ हेक्टर आहे त्यापैकी खाण क्षेत्र हे २२.८१ हेक्टर आहे, सुरक्षा हरित पट्टा/ ग्रीन बेल्ट २.९७ हेक्टर, खुला हरित पट्टा ७.०३ हेक्टर आणि रस्त्यांचा भाग ०.१३ हेक्टर आहे. खाली तक्ता क्र. १.३ मध्ये खाण भाडेपट्टा क्षेत्राचा जमीन वापर दिला आहे.

#### तक्ता क्र. १.३ खाण भाडेपट्टा क्षेत्राचा जमीन वापर

क्र.	क्षेत्राची माहिती	योजना कालावधी अखेर वापरलेले जमीन क्षेत्र - हेक्टर मध्ये
१	खाणीचे क्षेत्र	२२.८१०६
२	मातीचा साठा	-
३	खनिज साठा	०.०४६८
४	पायाभूत सुविधा कार्यालय	०.०२१६
५	रस्ते	०.१२८५
६	अस्वीकृत साहित्य क्षेत्र/	०.०२२५

मरकागोंदी गांव, तालुका जिवती, जिल्हा चंद्रपूर, महाराष्ट्र येथील खासरा क्र. १११ आणि ११५ मध्ये ३३.०३ हेक्टर क्षेत्रात लॅटेराईट उत्खनन करण्याची क्षमता सध्याच्या वार्षिक १२५००० टन वरून वार्षिक ६१९०३०.४० टनावर नेण्याच्या विस्तार प्रकल्पाचा सारांश अहवाल

	डंप एरिया	
	एकूण	२३.०३
७	हरित पट्टा क्षेत्र	
७अ	७.५ मि. प्रतिबंधित क्षेत्रातील हरितपट्टा	२.९६९३
७ब	काम नसलेल्या ठिकाणी हरीतपट्टा	७.०३०७
	एकूण	१०.०
	समग्र	३३.०३

#### १.६.८ हरितपट्टा विकास -

दर वर्षी प्रतिबंधित क्षेत्राचा काही भाग झाडे लावण्यासाठी घेतला जाईल आणि रोपट्यांची काळजी घेतली जाईल. खाण असलेल्या जागी २.९७ हेक्टर सुरक्षा क्षेत्र आणि ७.०३ हेक्टर काम नसलेले/ वापरात नसलेले क्षेत्र या ठिकाणी हरितपट्टा विकसित करण्याचे प्रस्तावित आहे. योजना कालावधी पूर्ण होईपर्यंत हरीतपट्ट्याचे क्षेत्र १०.० हेक्टर होईल जे एकूण खाण क्षेत्राच्या ३३% होईल. आतापर्यंत २.९७ हेक्टर खाण क्षेत्रात ३००० रोपटी लावली आहेत आणि येत्या पाच वर्षांच्या खाण योजना कालावधीत ७.०३ खाण क्षेत्रात २१८७८ रोपटी लावली जातील. हरितपट्टा विकासासाठी स्थानिक मोठ्या पानांच्या फळझाडांना प्राधान्य दिले जाईल. हा भूभाग खडकाळ असल्याने खाण क्षेत्रात सुरक्षा क्षेत्र आणि वापरात नसलेल्या क्षेत्रात वृक्षारोपणासाठी बाहेरून माती आणली जाईल. हरितापट्टा

मरकागोंदी गांव, तालुका जिवती, जिल्हा चंद्रपूर, महाराष्ट्र येथील खासरा क्र. १११ आणि ११५ मध्ये ३३.०३ हेक्टर क्षेत्रात लॅटेराईट उत्खनन करण्याची क्षमता सध्याच्या वार्षिक १२५००० टन वरून वार्षिक ६१९०३०.४० टनावर नेण्याच्या विस्तार प्रकल्पाचा सारांश अहवाल

विकासासाठी वृक्षारोपण करताना उद्यानविद्यातज्ज्ञ व्यक्तीची (हॉर्टीकल्चरिस्ट) मदत घेतली जाईल जेणेकरून त्या भागातील वनस्पती आणि सजीवांवर होणारे दुष्परिणाम कमीत कमी होईल. खाली तक्ता क्र. १.४ मध्ये हरितपट्टा विकास कार्यक्रम विस्तृतपणे दिला आहे.

**तक्ता क्र. १.४: हरितपट्टा विकास कार्यक्रम**

अ. क्र.	वर्ष	व्यापण्यायोग्य क्षेत्र	लावलेल्या पैकी ७५% रोपटी जगतात हे विचारात घेऊन लावावयाच्या एकूण रोपट्यांची संख्या
१	पहिले वर्ष २०२० २०२१	१४३०० (१.४३ हे)	३५७५
२	दुसरे वर्ष २०२१ २०२२	१४००० (१.४ हे)	४३९४
३	तिसरे वर्ष २०२२ २०२३	१४००० (१.४ हे)	४५९८
४	चौथे वर्ष २०२३ २०२४	१४००० (१.४ हे)	४६४९
५	पाचवे वर्ष २०२४	१४००० (१.४ हे)	४६६२

मरकागोंदी गांव, तालुका जिवती, जिल्हा चंद्रपूर, महाराष्ट्र येथील खासरा क्र. १११ आणि ११५ मध्ये ३३.०३ हेक्टर क्षेत्रात लॅटेराईट उत्खनन करण्याची क्षमता सध्याच्या वार्षिक १२५००० टन वरून वार्षिक ६१९०३०.४० टनावर नेण्याच्या विस्तार प्रकल्पाचा सारांश अहवाल

	२०२५		
	एकूण	७०३०० (७.०३ हे)	२१८७८

### १.६.९ सामाजिक आर्थिक पर्यावरण -

खाण क्षेत्रात कोणत्याही प्रकारची वसाहत नाही. त्यामुळे खाण कामामुळे मानवी स्थलांतर आणि स्थायिक होण्याबाबत कोणताही मुद्दा अंतर्भूत नाही. खाणकामामुळे कोणत्याही गावाला कोणताही व्यत्यय निर्माण होणार नाही किंवा गांव दुसरीकडे वसवणे किंवा पुनःस्थायिक करण्याची आवश्यकता नाही. यास्तव कोणताही विपरीत परिणाम होण्याचा संभव नाही.

खाण कामामुळे खाणीच्या सभोवताली असणाऱ्या भागातील लोकांचा आर्थिक स्तर सुधारू शकतो. निरंतर चालणाऱ्या खाण कामामुळे स्थानिक लोकांना तिथे रोजगार मिळेल आणि पायाभूत सुविधांचा विकास होईल. लॅटेराईटच्या वाहतुकीसाठी स्थानिक लोकांची वाहने भाड्याने घेतली जातील आणि त्यातून त्यांना चांगले उत्पन्न मिळेल. लाल मातीच्या सध्याच्या उत्पादनासाठी वाहतुकीकरिता वापरली जाणारे वाहने आजूबाजूच्या गावातील केवळ स्थानिक लोकांचीच आहेत. त्यामुळे जवळपासच्या गावात राहणाऱ्या लोकांच्या सामाजिक आर्थिक राहणीमानावर सकारात्मक परिणाम होण्याची शक्यता आहे.

### १.६.१० पर्यावरण संनियंत्रण कार्यक्रम -

पर्यावरण व्यवस्थापन कार्यक्रमाच्या प्रभावीपणाचे मूल्यांकन करण्यासाठी महत्वाच्या पर्यावरण मापदंड/निकषांचे नियमित संनियंत्रण हाती घेतले जाईल. खाली तक्ता क्र. १.५ मध्ये वेळापत्रक, कालावधी आणि संनियंत्रित करावयाचे निकष/ मापदंड दर्शवले आहेत.

तक्ता क्र. १.५: वेळापत्रक, कालावधी आणि संनियंत्रित करावयाचे निकष/  
मापदंड

घटक	नमुने		मोजमाप	चाचणी प्रक्रिया
	संपर्क क्षेत्र	वारंवारता	पद्धत	
<b>अ.वायु पर्यावरण</b>				
प्रदूषक पीएम <sub>१०</sub> पीएम <sub>२.५</sub>	प्रकल्प प्रभाव क्षेत्रातील ४ ठिकाणे	एका हंगामात एकदा	ग्रेव्हीमेट्रिक पद्धत	
एसओ <sub>२</sub>	(वारा येण्याच्या		ग्रेव्हीमेट्रिक पद्धत	
एनओ <sub>२</sub>	दिशेने/अपविंड साईड किमान २ ठिकाणे आणि वारा जाण्याच्या दिशेने/ डाऊनविंड साईड प्रभाव		ईपीए सुधारीत वेस्ट व गिक पद्धत	पी-रोजनिलाईन हायड्रोक्लोराईड आणि फॉर्मल डिहाइड (आय एस : ५१८२ भाग - ii) वापरून



मरकागोंदी गांव, तालुका जिवती, जिल्हा चंद्रपूर, महाराष्ट्र येथील खासरा क्र. १११ आणि ११५ मध्ये ३३.०३ हेक्टर क्षेत्रात लॅटेराईट उत्खनन करण्याची क्षमता सध्याच्या वार्षिक १२५००० टन वरून वार्षिक ६१९०३०.४० टनावर नेण्याच्या विस्तार प्रकल्पाचा सारांश अहवाल

	क्षेत्रातील किमान २ ठिकाणे)			क्लोरोमेट्रिक एस्टिमेशन केल्यानंतर पोटॅशियम टेट्रा क्लोरोमरक्युरेट मध्ये शोषून घेतले
			अरसेनाईट सुधारीत जेकब व हॉचीसर पद्धत	डीआयएल. एनएओएच मध्ये शोषून मग सल्फानिलामाईड आणि एन (आय - नेपथाईल) एथिलिन डायमीन डिहायड्रोक्लोराईड आणि हायड्रोजन पॅराक्सोईड सह क्लोरोमेट्रिक एस्टिमेशन केले. (सीपीसीबी पद्धत)
<b>ब. जल पर्यावरण</b>				
पीएच	स्तर, १०	किमी	रोज आणि	आयएस
				पाणी आणि

मरकागोंदी गांव, तालुका जिवती, जिल्हा चंद्रपूर, महाराष्ट्र येथील खासरा क्र. १११ आणि ११५ मध्ये ३३.०३ हेक्टर क्षेत्रात लॅटेराईट उत्खनन करण्याची क्षमता सध्याच्या वार्षिक १२५००० टन वरून वार्षिक ६१९०३०.४० टनावर नेण्याच्या विस्तार प्रकल्पाचा सारांश अहवाल

गढूळपणा, रंग, वास, चव, कॅल्शियम काठिन्य, मॅगनेशियम काठिन्य, क्लोराईड, फ्लोराईड, सलफेट, नायट्रेट, आम्लता, लोह, तांबे, मॅगनिज, पारा, कॅडमियम, सेलेनियम, आरसेनिक, सायनाईड, शिसे, जस्त, क्रोमियम, अॅल्युमिनियम बोरॉन, फेनोलिक संयुगे	परिसरातून भूजल आणि भूपृष्ठ जलाचे पावसाळ्या पूर्वी आणि नंतर गोळा केलेल्या नमुन्याचा संच	हंगामा प्रमाणे	१०५०० - २०१२ नुसार	सांडपाण्याची तपासणी करण्याबाबत अमेरिकन पब्लिक हेल्थ असोसिएशन द्वारे प्रकाशित आदर्श मापदंड/निकषानुसार औद्योगिक सांडपाण्याचे नमुने घेणे आणि तपासणी करणे यांची पद्धत आय एस : २४८८ (भाग १ ते ५) नुसार जल गुणवत्ता नमुने गोळा केले जावे आणि त्यांचे विश्लेषण केले जावे.
विहिरींची पाण्याची पातळी	१० कि.मी. आसपासच्या खेड्यांमध्ये	मान्सूनपूर्व		

मरकागोंदी गांव, तालुका जिवती, जिल्हा चंद्रपूर, महाराष्ट्र येथील खासरा क्र. १११ आणि ११५ मध्ये ३३.०३ हेक्टर क्षेत्रात लॅटेराईट उत्खनन करण्याची क्षमता सध्याच्या वार्षिक १२५००० टन वरून वार्षिक ६१९०३०.४० टनावर नेण्याच्या विस्तार प्रकल्पाचा सारांश अहवाल

<b>क. ध्वनी</b>					
दिवसा आणि रात्रीच्या ध्वनी पातळी - डेसीबल	भाडेपट्ट्यावर असणारा भागातील सीमा, अधिक आवाज होणाऱ्या जागा आणि आजूबाजूची गावे	तिमाही	सीपीसीबी नियमानुसार	सीपीसीबी नियमानुसार	

### १.६.११ संनियंत्रण केंद्रांची ठिकाणे/ स्थान -

संबंधित प्रदेशातील हवेची दिशा, हवेचा वेग, आर्द्रता, तापमान अशा प्रचलित सूक्ष्म हवामान घटकांचा विचार संनियंत्रण केंद्रांची ठिकाणे/ स्थान निवडताना केला गेला. सदर प्रदेशातील सभोवतालच्या हवेची गुणवत्ता तपासण्यासाठी एकूण आठ सभोवतालची हवा गुणवत्ता संनियंत्रण स्थानके (वारा येण्याच्या दिशेने/अपविंड साईड किमान २ ठिकाणे आणि वारा जाण्याच्या दिशेने/ डाऊनविंड साईड प्रभाव क्षेत्रातील अधिक ठिकाणे) निवडण्यात आली.

भाडेपट्टा क्षेत्राचा सीमाभाग आणि त्या क्षेत्रातील अधिक आवाज निर्माण होणाऱ्या ठिकाणी ध्वनी पातळी संनियंत्रण केले गेले. सदर भागाचा एकंदर उतार आणि पाणी वाहून जाण्याची पद्धत याआधारे जल आणि

मरकागोंदी गांव, तालुका जिवती, जिल्हा चंद्रपूर, महाराष्ट्र येथील खासरा क्र. १११ आणि ११५ मध्ये ३३.०३ हेक्टर क्षेत्रात लॅटेराईट उत्खनन करण्याची क्षमता सध्याच्या वार्षिक १२५००० टन वरून वार्षिक ६१९०३०.४० टनावर नेण्याच्या विस्तार प्रकल्पाचा सारांश अहवाल

मृदा संनियंत्रण स्थाने निवडण्यात आली. खाली तक्ता क्र. १.६ मध्ये प्रकल्पानंतरच्या संनियंत्रणाची ठिकाणे दिली आहेत.

**तक्ता क्र. १.६: प्रकल्पानंतरच्या संनियंत्रणाची ठिकाणे**

क्र.	विवरण	वारंवारता	ठिकाण
१	सभोवतालच्या हवेची गुणवत्ता	तिमाही	खाण क्षेत्र, खाणीच्या जागेपासून वारा येण्याच्या दिशेने/अपविंड साईड आणि वारा जाण्याच्या दिशेने/ डाऊनविंड साईड असणारी गावे
२	ध्वनी पातळी संनियंत्रण	तिमाही	भाडेपट्टा क्षेत्राचा सीमाभाग आणि त्या क्षेत्रातील अधिक आवाज निर्माण होणाऱ्या ठिकाणी
३	पाण्याची गुणवत्ता		
	भूजल नमूना	सहा महिन्याला	१० किमी परिघातील आजूबाजूची गावे
	भूपृष्ठ जल गुणवत्ता	सहा महिन्याला	१० किमी परिघातील झरे, नाले किंवा तलाव
५	आरोग्य तपासणी	सहा महिन्याला	कामगार/ मजूर

**१.७ अतिरिक्त अभ्यास -**

**१.७.१ जोखीम मूल्यांकन -**

संभाव्य जोखमी खाली नमूद केल्या आहेत

## **भूस्खलन**

- बेंचेसचा एकंदर उतार  $६०^{\circ}$  असेल
- बेंचेस ची उंची ६ मीटर आणि रुंदी सुमारे ६ मीटर असल्याने भूस्खलन, पुर किंवा मोठा जलप्रवाह किंवा आग या गोष्टींची शक्यता नाही.

## **स्फोटकांचा साठा आणि वापर**

- मान्यताप्राप्त व परवानाप्राप्त आवरणात स्फोटकांचा योग्य आणि सुरक्षित पद्धतीने साठा
- खाण सुरक्षा महासंचालक द्वारा जारी केलेले सक्षमता स्फोटकर्ता प्रमाणपत्र धारक व्यक्तीकडून स्फोटकांचा योग्य, सुरक्षित आणि काळजीपूर्वक साठा आणि वापर
- साठवण क्षेत्रात चोरी, घुसखोरी, अनधिकृत प्रवेश रोखण्यासाठी योग्य ती सुरक्षा व्यवस्था आणि आगपेटी, दिवे/ लाईट्स, मोबाईल फोन्स, सिगरेट किंवा बिडी वगैरे वस्तू बाळगण्याबाबत अधिकृत व्यक्तीकडून तपासणी

## **पाणी**

- पावसाचे पाणी कामाच्या ठिकाणी खड्ड्यात न येवू देण्यासाठी योग्य ती जलनिःस्सारण व्यवस्था
- जमिनीवर पुर किंवा जलप्रवाह येण्याची भीती नाही
- भूजल स्तराच्या खाली खाणकाम केले जाणार नसल्याने खाणीच्या कामामुळे भूजल गुणवत्तेला काही धोका नाही

## **नैसर्गिक स्रोत संवर्धन**

- जमिनीची धूप कमीत कमी व्हावी यासाठी हरितपट्टा विकसित केला जाणार आहे
- नव्या मुरुमाचा वापर केल्याने पर्यावरणावर होणारा विपरीत परिणाम कमी करण्यासाठी इथे खोदकामातून निघणारी माती ही मालवाहतूक मार्गाची दुरुस्ती, रस्ते समतल करणे आणि संपर्क रस्ते दुरुस्त करणे यासाठी वापरली जाईल.
- जल संवर्धन तंत्रे अवलंबली जातील

## **आग**

- खाण कार्यालय, गॅरेज, भांडार आदि महत्वाच्या ठिकाणी पुरेशी अग्निशमन यंत्रे लावली जातील. तसेच आगीपासून सुरक्षिततेसाठी जमिनीवर वापरता येणारे पुरेशा लांबीचे होज पाईप आणि भरपूर पाणीसाठा उपलब्ध ठेवला जाईल

## **आरोग्य विषयक जोखमी**

- या दस्तावेजसाठी आरोग्य विषयक जोखमींचा अर्थ खाणकामामुळे निर्माण होणाऱ्या धोकादायक धूळ आणि आवाज यांच्या संदर्भाने घेतला जाईल.

## **वैयक्तिक सुरक्षा साधने**

- शक्य तिथे आयएसआय गुणवत्तेची आणि श्वास घेण्यासाठी योग्य गाळणी/ फिल्टरसह धूळ प्रतिरोधक व्यवस्था असलेली धोकादायक धुळीपासून संरक्षण देतील आणि विहित गुणवत्ता मापदंड पूर्ण करतील अशी चांगल्या बांधणीची वैयक्तिक सुरक्षा साधने पुरवले जातील. वैयक्तिक सुरक्षा साधने केवळ मर्यादित सुरक्षा देतात, त्यामुळे ते शेवटचा पर्याय म्हणून आणि स्वीकारार्ह पातळीपर्यन्त वैयक्तिक इजा होण्याची जोखीम कमी करण्यासाठी अन्य पावले उचलली जात नाहीत तोवर अंतरीम उपाय म्हणून वापरली जातील.

### **पुनर्वसन आणि पुनःस्थायिक**

- प्रकल्पात कुठेही कोणत्या प्रकारचे पुनर्वसन आणि पुनः स्थायिक होणे अंतर्भूत नाही.

### **१.८ पर्यावरण व्यवस्थापन योजना (ईएमपी) -**

पर्यावरणावर होणारे विपरीत परिणाम कमी करण्यासाठी प्रभावी पर्यावरण व्यवस्थापन योजना राबवण्याच्या दृष्टीने विविध पर्यावरण घटकांचे संनियंत्रण/ निरीक्षण नियमितपणे करणे आवश्यक आहे. सुरक्षा तथा पर्यावरण अधिकारी आणि अन्य कर्मचारी/ कामगारांच्या मदतीने खाण व्यवस्थापक संबंधित भागातील पर्यावरण व्यवस्थापन योजनेचे संनियंत्रण/ निरीक्षण करतील. या प्रकल्पातील मूल्य ही प्रकल्प भांडवल मूल्य रु. १०,०१,५६५.०० आणि आवर्ती खर्च रु. ९,३३,५००.०० योजले

मरकागोंदी गांव, तालुका जिवती, जिल्हा चंद्रपूर, महाराष्ट्र येथील खासरा क्र. १११ आणि ११५ मध्ये ३३.०३ हेक्टर क्षेत्रात लॅटेराईट उत्खनन करण्याची क्षमता सध्याच्या वार्षिक १२५००० टन वरून वार्षिक ६१९०३०.४० टनावर नेण्याच्या विस्तार प्रकल्पाचा सारांश अहवाल

आहे. पर्यावरण व्यवस्थापन योजनेचे विस्तृत मूल्य/ खर्च खाली तक्ता क्र. १.७ मध्ये दिले आहे.

**तक्ता क्र. १.७: पर्यावरण व्यवस्थापन योजनेचे विस्तृत मूल्य/ खर्च**

अ.क्र.	कामाचे विवरण	भांडवल मूल्य (रुपयांत)	वार्षिक वारंवारिता खर्च (रुपयांत)
<b>I</b>	<b>व्यावसायिक आरोग्य आणि सुरक्षा</b>		
१	वैयक्तिक सुरक्षा साधने (पीपीई) जसे की, आवाजापासून रक्षण करणारे कानात घालावयाचे प्लग आणि मफ, धुळीपासून वाचवणारे तोंडाचे मास्क, सुरक्षा बूट इत्यादि	१२,२२५	२२,५००
२	प्रथमोपचार पेटी	३,०००	६,०००
३	आरोग्य तपासणी	--	११,०००
<b>II</b>	<b>वायु प्रदूषण नियंत्रण</b>		
१	मालवाहतूक रस्ते आणि संपर्क रस्त्यांवर धूळ कमी करणे	--	२,२०,०००
२	स्फोटाकसाठी खोदलेले खड्डे झाकण्यासाठी पोते/ कपडे	--	५०,०००
<b>III</b>	<b>जल प्रदूषण नियंत्रण</b>		
१	गाळ अडकवणाऱ्या जाळ्या आणि बांध यासह सर्व बाजूने गोलाकार	३,००,०००	५०,०००



मरकागोंदी गांव, तालुका जिवती, जिल्हा चंद्रपूर, महाराष्ट्र येथील खासरा क्र. १११ आणि ११५ मध्ये ३३.०३ हेक्टर क्षेत्रात लॅटेराईट उत्खनन करण्याची क्षमता सध्याच्या वार्षिक १२५००० टन वरून वार्षिक ६१९०३०.४० टनावर नेण्याच्या विस्तार प्रकल्पाचा सारांश अहवाल

	जलनिःस्सारण वाहिन्या/ ड्रेनेज बांधणे		
<b>IV</b>	<b>हरितपट्टा विकास</b>		
१	मुख्य भागात म्हणजे खाणीच्या ठिकाणी हरितपट्टा विकास	६,५६,३४०	४,००,०००
२	रस्त्यांच्या दुतर्फा आणि खाण क्षेत्राच्या बाहेर ग्राम पंचायत भवन, गावातील शाळा आणि प्राथमिक आरोग्य केंद्र यासह राखीव सुरक्षा क्षेत्रात/ बफर झोन वृक्षलागवड करणे.	३०,०००	३२,०००
<b>V</b>	<b>पर्यावरण संनियंत्रण</b>	--	१,४२,०००
	<b>एकूण रक्कम</b>	<b>१०,०१,५६५</b>	<b>९,३३,५००</b>

### १.९ औद्योगिक पर्यावरणीय जबाबदारी -

रस्ते, वाहतूक, वीज, शिक्षण, स्वच्छता आणि आरोग्य सेवा अशा प्राथमिक सोयीसुविधांची तरतूद करून त्याद्वारे सक्रीयपणे जनहिताचे काम प्रस्तावित प्रकल्प करणार आहे. औद्योगिक पर्यावरण जबाबदारीसाठी खर्चाची तरतूद ही एकूण प्रकल्प मूल्याच्या म्हणजे रु. १८० लाखाच्या १% म्हणजे १.८ लाख इतकी असेल. औद्योगिक पर्यावरण जबाबदारी अंतर्गत करावयाची कामे आणि त्यासाठी विचारात घेतलेला खर्च खाली तक्ता क्र. १.८ मध्ये दिला आहे.

**तक्ता क्र. १.८: औद्योगिक पर्यावरणीय जबाबदारी (सीईआर) अंतर्गत करावयाची कामे आणि त्यासाठी विचारात घेतलेला खर्च**

अ.क्र.	(सीईआर) अंतर्गत नियोजित कामे	एकूण रु. लाखात
१	<p><b>सामाजिक आरोग्य सुधारणा</b></p> <ul style="list-style-type: none"> <li>• प्रकल्पाच्या आजूबाजूच्या गावांमध्ये आरोग्य शिबिरे आणि आरोग्य जागरूकता कार्यक्रम</li> <li>• बालक आणि माता यांच्यासाठी आरोग्य जागरूकता, आरोग्य आणि स्वच्छता सवयी यासाठी शिबिरे</li> <li>• मरकागोंदी, सेनगाव, नानपाडा सारख्या राखीव सुरक्षा क्षेत्रातील भोवतालच्या गावांमध्ये स्वच्छता सुविधा</li> </ul>	०.४०
२	<p><b>सामाजिक शिक्षण सुविधा</b></p> <ul style="list-style-type: none"> <li>* गुणवत्ता धारक विद्यार्थ्यांना शिष्यवृत्ती देणे आणि शिक्षण (व्यावसायिक प्रशिक्षण)</li> <li>* शैक्षणिक पुस्तके, शालेय साहित्य, गणवेश आणि साधने आदि वाटणे</li> <li>*शाळांना संगणक पुरवणे</li> </ul>	०.२८
३	<p><b>पायाभूत सुविधा विकास</b></p> <ul style="list-style-type: none"> <li>• पाण्याचे हातपंप/ कुपनलिका यांची दुरुस्ती देखभाल</li> <li>• ग्राम पंचायतीसाठी विहीर खोदणे, गाळ</li> </ul>	०.२५

मरकागोंदी गांव, तालुका जिवती, जिल्हा चंद्रपूर, महाराष्ट्र येथील खासरा क्र. १११ आणि ११५ मध्ये ३३.०३ हेक्टर क्षेत्रात लॅटेराईट उत्खनन करण्याची क्षमता सध्याच्या वार्षिक १२५००० टन वरून वार्षिक ६१९०३०.४० टनावर नेण्याच्या विस्तार प्रकल्पाचा सारांश अहवाल

	<p>काढणे आणि खोलीकरण करणे</p> <ul style="list-style-type: none"> <li>• जल साठ्यातील गाळ काढणे आणि खोलीकरण</li> <li>• आजूबाजूच्या गांवांमधील रस्त्यांची देखभाल आणि दुरुस्ती करणे</li> </ul>	
४	<p><b>वनीकरण कार्यक्रम</b></p> <ul style="list-style-type: none"> <li>• गावातील रस्त्यांच्या दुतर्फा/ पंचायत भवन/ सार्वजनिक आरोग्य केंद्र/ शाळा इथे वृक्षारोपण करणे</li> <li>• रोपवाटीका विकसित करणे</li> <li>• पीक आणि चाऱ्याचे उत्पादन वाढवण्यासाठी स्थानिक शेतकऱ्यांचे वैज्ञानिक सहाय्य व जागरूकता कार्यक्रम राबवणे</li> </ul>	०.६२
५	<p>सामाजिक कल्याण उपक्रम</p> <p>* क्रीडा आणि सांस्कृतिक उपक्रम (बागबगीचे, क्रीडांगण आणि वाचनालय)</p>	०.२५
	<b>एकूण रक्कम (रुपये लाखात)</b>	<b>१.८</b>

### १.१० प्रकल्प लाभ -

खाणीचे काम करण्यासाठी साधारणतः ११ कामगार नियुक्त करण्याचा प्रस्ताव आहे आणि भाडेपट्टा धारक/ लेसी या रोजगारासाठी स्थानिक लोकांना प्राधान्य देणार आहे. याव्यतिरिक्त कंत्राटी कामे, व्यवसाय संधी,

सेवा सुविधा पुरवणे इत्यादि प्रकारे अनेक लोकांना अप्रत्यक्षपणे रोजगार मिळेल ज्यामुळे स्थानिक लोकांचा आर्थिक स्तर उंचावेल.

या प्रदेशातील खाण उपक्रमाचा तिथल्या सामाजिक आर्थिक वातावरणावर सकारात्मक परिणाम होईल. प्रत्यक्ष आणि अप्रत्यक्ष रोजगार वाढेल आणि अधिक चांगल्या प्रकारच्या पायाभूत सुविधा आणि संवाद सुविधा पुरवल्या जातील.

संभाव्य नकारात्मक परिणाम कमी करण्यासाठी मे. रॉयल पॉटरी सिरेमिक्स इंडस्ट्रीजने खालील उपाययोजना करणे आवश्यक आहे.

- वायु प्रदूषण कमी करण्यासाठी पुरेशा धूळ नियंत्रक उपायांची अंमलबजावणी
- श्वसनसंस्थेशी निगडीत तसेच अन्य आजारांची पाहणी करणेसाठी दर सहा महिन्याला आरोग्य शिबिरे आयोजित करणे
- स्थानिक तरुणांमध्ये उद्योजकता कौशल्य विकसित करण्याच्या हेतूने उद्योजकता विकास शिबिरे आयोजित करणे.

### १.११ निष्कर्ष -

पर्यावरण प्रभाव मूल्यांकन अभ्यासाआधारे असे निदर्शनास आले आहे की, धुळीने थोड्या प्रमाणात प्रदूषण होऊ शकते जे पाणी शिंपडून आणि लाल मातीची वाहतूक करणारे ट्रक ताडपत्रीने झाकून नियंत्रणात ठेवता येईल.

मरकागोंदी गांव, तालुका जिवती, जिल्हा चंद्रपूर, महाराष्ट्र येथील खासरा क्र. १११ आणि ११५ मध्ये ३३.०३ हेक्टर क्षेत्रात लॅटेराईट उत्खनन करण्याची क्षमता सध्याच्या वार्षिक १२५००० टन वरून वार्षिक ६१९०३०.४० टनावर नेण्याच्या विस्तार प्रकल्पाचा सारांश अहवाल

---

खाण कामामुळे सभोवतालच्या पर्यावरणावर आणि जीवसृष्टी/परिसंस्थेवर नगण्य परिणाम होईल, तसेच सदर प्रदेशात खाण कामामुळे प्रत्यक्ष आणि अप्रत्यक्ष रोजगार निर्मितीला चालना मिळेल. यास्तव असा सारांश काढता येईल की, मे. रॉयल पॉटरी सिरेमिक्स इंडस्ट्रीजच्या प्रस्तावित लॅटेराईट खनिज खाण कामामुळे सदर भागातील सामाजिक आर्थिक पर्यावरणावर सकारात्मक परिणाम होईल.

\*\*\*\*\*